

Cox[®] Base 360 S/500-2 avec Base-Board

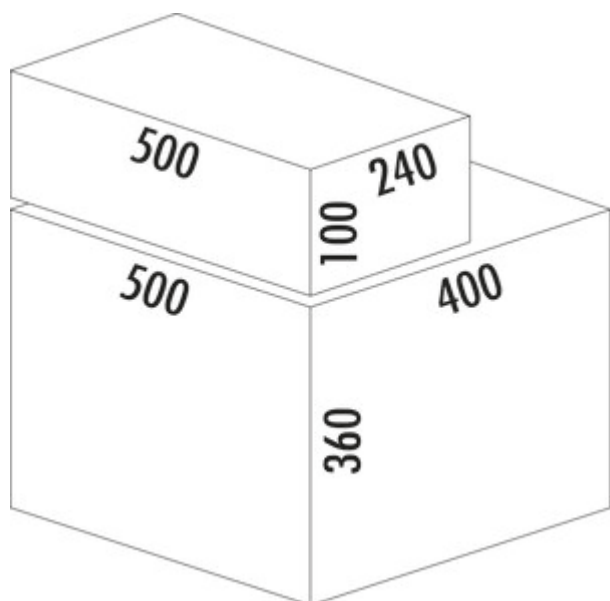
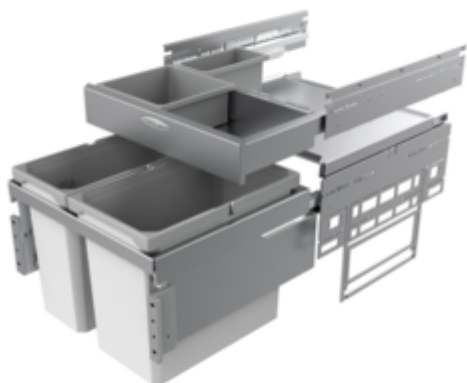
Numéro de produit: 8012370

Configuration: gris clair, H 460 mm

Options de configuration

8012370 | gris clair, H 460 mm

8013370 | anthracite, H 460 mm



- ✓ Système de tiroirs à casseroles
- ✓ extraction totale
- ✓ 38 l
- profondeur du rail de guidage 470 mm
- capacité 38 (1 x 16/1 x 22) litres
- technique: sortie totale
- montage: paroi de l'armoire et bandeau frontal
- avec entrée soft et amortissement
- boîtes de rangement de 1 x 2,7 l et 1 x 1,2 l et 4 fixations incluses

[plus d'infos...](#)

Fiche technique

Type d'article	Système de collecte des déchets	Largeur de l'armoire	500 mm
Garantie	Garantie Naber de 2 ans (hors pièces d'usure), les conditions générales de garantie de la société Naber GmbH s'appliquent.	Profondeur du rail de guidage	470 mm
Largeur	500 mm	Volume total	38 l
Montage/fixation	sur la paroi du meuble bandeau de la façade	Volume/contenu du récipient 1	22 l
Matériau du récipient	plastique	Volume/contenu du récipient 2	16 l
Couleur du couvercle	argenté	Forme	angulaire
Nombre de récipients	2	Retrait immédiat	Oui
Technique d'ouverture	extraction totale	Volume/contenu du récipient	22/16
Nombre de récipients dans le tiroir supplémentaire	2	Volume/contenu du bac à tiroirs 1	2,7 l
Type de construction Collecteur de déchets	Système de tiroirs à casseroles	Volume/contenu du bac à tiroirs 2	1,2 l
Marquage CE sur le produit	Non	Mécanisme de fermeture	Avec amortisseur

Accessoires

8012367	Cox Cick®, Accessoire, gris foncé/chrome mat
---------	--

Pièces détachées

8010145	Couvercle complet, Accessoire, argenté
8012321	Cox® bac modulaire, Seaux individuels, gris clair, 16 litres
8012322	Cox® bac modulaire, Seaux individuels, gris clair, 22 litres

Dimensions de montage (PDF)

Pos.	Abbildung	Menge	Bezeichnung	Artikel-Nr.	Material	RAL
1		1	Garantieschild silver 500	801 0145	DC01/DC12	9006
2		2	Montageplatte	801 0007	ABS	7042
3		2	Schiene Grass Nova pro 450 L	801 0026	Stahl verzinkt	
4		2	Schiene Grass Nova pro 450 R	801 0026	Stahl verzinkt	
5		1	Rahmen silver 500_400_2a	801 0147	DC01	9006
6		1	Einsatzleiste hellgrau 16 L	801 2321	PP + PA6 GF-30%	7047 + 7042
7		1	Einsatzleiste hellgrau 22 L	801 2322	PP + PA6 GF-30%	7047 + 7042
8		1	Abdeckung L	801 0161	PA 6	7042
9		1	Frontknieck L	801 0150	Stahl verzinkt	
10		1	Frontknieck R	801 0150	Stahl verzinkt	
11		1	Abdeckung R	801 0161	PA 6	7042
12		4	Muller		Stahl verzinkt	
13		4	Modulgewindestraube		Stahl verzinkt	
14		4	Anreihungsschraube	801 0155	Zink-Dünngalv	7042
15		1	Aubewehrungsbox x 12 L	801 2343	PP	9006
16		1	Schubkass 500		DC01 A	7042
17		2	Montageplatte Cox Base Board	801 0020	ABS	7042
18		2	Aubewehrungsbox dunkelgrau	801 2342	PP	7042
19		4	Halteung für Aubewehrungsbox	801 2344	DC01 0-2/4AC	Zink

Kundenzzeichnung		Menge in Stück		Anzahl in Stück	
		18		1	
Bestellnummer		Bestellnummer		Bestellnummer	
		8012370			

Naber Naber GmbH Enschedestr. 24 DE-48529 Nordhorn		Best.-Beschreibung Cox Base 360 S_500-2 mit Base Board Best.-Nr. 8012370	
---	--	--	--