

Riva 4

Produktnummer: 1014023
Konfiguration: Edelstahl

Konfigurationsoptionen

1014023 | Edelstahl
1041053 | Set (Spüle u. Armatur Drive 2)

- ✓ Einbauspüle
- ✓ Exzentergarnitur
- ✓ 3 1/2" Siebkorbventil

Einbauspüle. Mit Abtropffläche und Restebecken, reversibel. 3 1/2" Siebkorbventil, Drehexzentergarnitur im großen Becken, Restebecken verschließbar.

- geeignet für Arbeitsplattenstärken von 30 mm bis 40 mm
- Ausschnittmaß ca. 975 x 475 mm
- **ohne Restebecken-Einsatz**



[weitere Infos...](#)

Technische Daten

Artikeltyp	Spüle	Anzahl Hahnlöcher	1
Höhe	316 mm	Armaturenbank	Ja
Breite	1.000 mm	Lochbohrungen	1
Material	Edelstahl	Anordnung Becken	Reversibel
Einbauvariante	Einbauspüle	Anzahl Becken	1 Hauptbecken und 1 Restebecken
Höhe Restebecken	130 mm	Anzahl Überlaufstellen	1
Breite Restebecken	145 mm	Abtropffläche	Mit geriffelter Abtropffläche
Tiefe Restebecken	335 mm	Ventilart	3 1/2" Siebkorbventil
Breite Hauptbecken	342 mm	Überlauf	mit Überlauf
Höhe Hauptbecken	210 mm	Garnitur	Exzentergarnitur
Tiefe Hauptbecken	410 mm	Schrankbreite	600 mm
Ausschnittmaß	ca. 975 x 475 mm	Garniturbetätigung	Drehexzenter
Materialstärke Arbeitsplatte maximal	40 mm	Restebecken	Ja Restebecken verschließbar ohne Restebecken-Einsatz
Materialstärke Arbeitsplatte minimal	30 mm		

Zubehör

1014014	Abtropfblett, Zubehör, Edelstahl, 342 x 410 mm
1014013	Restebecken Einsatz, Zubehör, Edelstahl

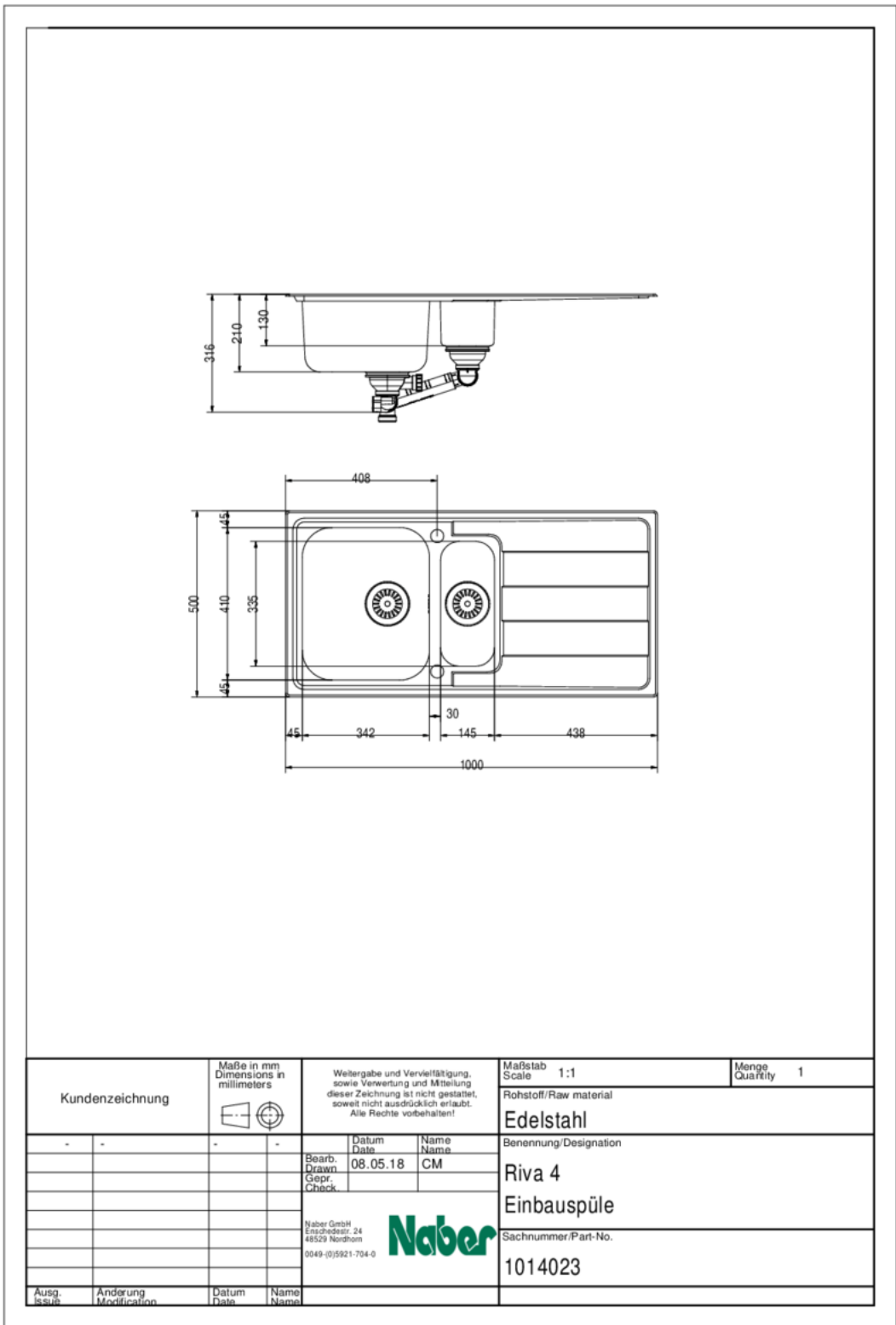
Ersatzteile

1014091	Drehexzentergarnitur, Ablaufgarnitur, 3½" Siebkorbventil, für Riva 4
---------	----------------------------------------------------------------------

Empfehlungen

5011064	Drive 2, Spültischarmatur, chrom, Hochdruck
1111141	Edelstahl Systempflege, Reiniger,
1111142	Edelstahlreiniger Utral, Reiniger, 250 ml
1111143	Edelstahlpflegemittel Edelglanz, Reiniger, 250 ml

Maßskizze (PDF)



Einbaumaße (PDF)

