

Riva 4

Produktnummer: 1014023

Konfiguration: Edelstahl

Konfigurationsoptionen

1014023 | Edelstahl

1041053 | Set (Spüle u. Armatur Drive 2)

- ✓ Einbauspüle
- ✓ Exzentergarnitur
- ✓ 3 1/2" Siebkorbventil

Einbauspüle. Mit Abtropffläche und Restebecken, reversibel. 3 1/2" Siebkorbventil, Drehexzentergarnitur im großen Becken, Restebecken verschließbar.

— geeignet für Arbeitsplattenstärken von 30 mm bis 40 mm

— Ausschnittmaß ca. 975 x 475 mm

— ohne Restebecken-Einsatz



[weitere Infos...](#)

Technische Daten

Artikeltyp	Spüle	Anzahl Hahnlöcher	1
Breite	1.000 mm	Armaturenbank	Ja
Material	Edelstahl	Lochbohrungen	1
Einbauvariante	Einbauspüle	Anordnung Becken	Reversibel
Höhe Restebecken	130 mm	Anzahl Becken	1 Hauptbecken und 1 Restebecken
Breite Restebecken	145 mm	Anzahl Überlaufstellen	1
Tiefe Restebecken	335 mm	Abtropffläche	Mit geriffelter Abtropffläche
Breite Hauptbecken	342 mm	Ventilart	3 1/2" Siebkorbventil
Höhe Hauptbecken	210 mm	Überlauf	mit Überlauf
Tiefe Hauptbecken	410 mm	Garnitur	Exzentergarnitur
Ausschnittmaß	ca. 975 x 475 mm	Schrankbreite	600 mm
Materialstärke Arbeitsplatte maximal	40 mm	Garniturbetätigung	Drehexzenter
Materialstärke Arbeitsplatte minimal	30 mm	Restebecken	Ja Restebecken verschließbar ohne Restebecken-Einsatz

Zubehör

1014024	Schneidbrett, Buche massiv, 445 x 225 mm
1014014	Abtropfblett, Zubehör, Edelstahl, 342 x 410 mm
1014013	Restebecken Einsatz, Zubehör, Edelstahl

Ersatzteile

1014091	Drehexzentergarnitur, Ablaufgarnitur, 3½" Siebkorbventil, für Riva 4
---------	--

Empfehlungen

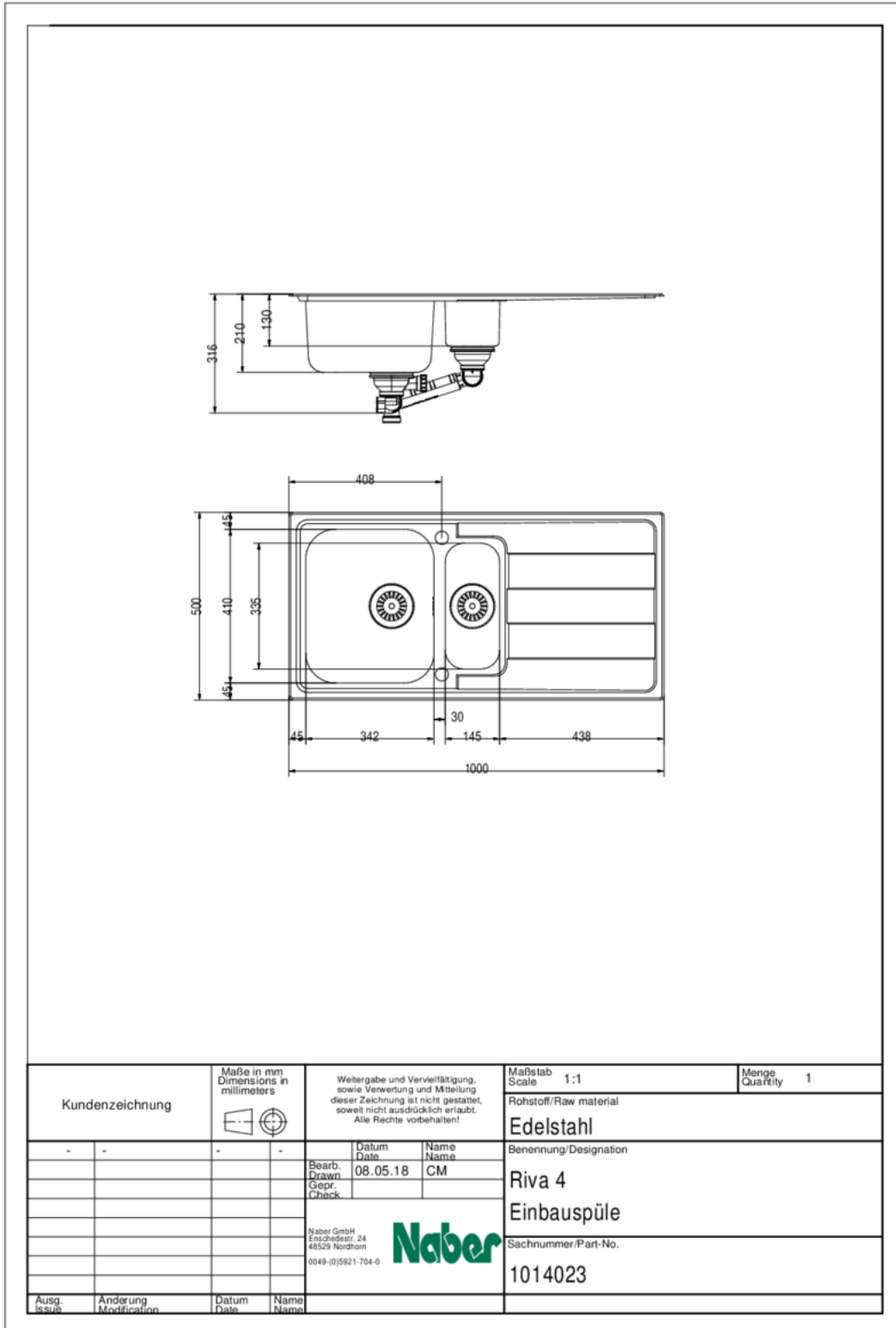
5011064	Drive 2, Spültischarmatur, chrom, Hochdruck
---------	---

1111141	Edelstahl Systempflege, Reiniger,
---------	-----------------------------------

1111142	Edelstahlreiniger Utral, Reiniger, 250 ml
---------	---

1111143	Edelstahlpflegemittel Edelglanz, Reiniger, 250 ml
---------	---

Maßskizze (PDF)



Einbaumaße (PDF)

