

# COMPAIR STEEL flow®

Le système global de conduit d'air métallique.



**COMPAIR STEEL flow®** est le système global d'aération métallique de Naber pour les cuisines. Peu importe qu'on souhaite réaliser une solution à air circulant ou à évacuation. Le COMPAIR STEEL flow® vous propose tous les raccordements, adaptateurs et pièces intermédiaires nécessaires et différentes traversées murales, comme l'E-Jal Col® avec la THERMOBOX innovante – adaptée pour les maisons passives. Ceci est garanti par le certificat BlowerDoor. Ainsi, nous proposons une technologie de gaine d'air innovante pour tous les nouveaux projets de construction et de modernisation.

**COMPAIR STEEL flow®** est ininflammable et adapté pour l'export dans des régions présentant des exigences accrues en matière de protection contre les incendies (vous trouverez les détails dans les dispositions de lutte contre les incendies des pays respectifs) et pour les clients, qui attachent une importance particulière à une sécurité élevée.

**COMPAIR STEEL flow®** est adapté pour tous les systèmes de hottes aspirantes sur le marché mondial. COMPAIR STEEL flow® est le résultat de recherches intensives dans notre propre laboratoire de recherche. Le comportement technique des flux a été optimisé en coopération avec des universités pour que le COMPAIR STEEL flow® obtienne les mêmes résultats de flux parfaits que les systèmes de conduits d'air COMPAIR® flow et COMPAIR® bion de Naber. Ainsi, le COMPAIR STEEL flow® est le système de

conduit métallique le plus performant sur le marché pour l'évacuation dans les cuisines, et ce sans aucune restriction. COMPAIR STEEL flow® est particulièrement silencieux et à haut rendement énergétique grâce à son étanchéité élevée allée à l'optimisation des flux pour toutes les pièces du programme. Pour le revêtement des surfaces, nous n'avons pas seulement attaché une grande importance à une excellente résistance à la corrosion mais aussi à un aspect agréable des surfaces.

**COMPAIR STEEL flow®** est particulièrement solide grâce à sa tôle d'acier avec un revêtement spécial de 0,6–0,8 mm et à sa géométrie transversale spécialement conçue.

Il résiste à une charge de marche de jusqu'à 100 kg grâce à sa construction plate et à son entretoise centrale intégrable de façon variable. Cela permet d'obtenir une multitude de variantes de pose – par exemple une pose du COMPAIR STEEL flow® dans une structure dans le sol.

**COMPAIR STEEL flow®** répond aux exigences maximales en matière d'étanchéité, ce qui garantit des performances optimales, même avec des hottes extrêmement performantes.

**COMPAIR STEEL flow®** est compatible avec tous les éléments COMPAIR® flow. Il permet d'obtenir une liberté optimale d'agencement pour la planification des cuisines et peut être commandé en fonction des besoins et des commissionnements.

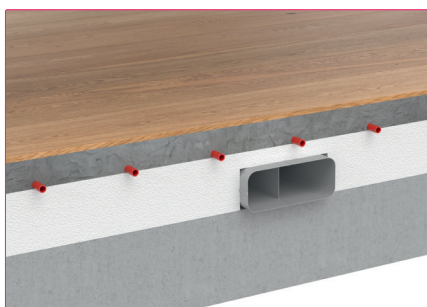
**COMPAIR STEEL flow®** n'est pas seulement un système durable. Il est également recyclable à 100 % et judicieux sur le plan économique.

Toutes les parties du **COMPAIR STEEL flow®** peuvent être montées en l'espace de quelques minutes. Avec une solution d'évacuation, les traversées murales peuvent être intégrées rapidement et facilement dans le mur via des carottages ronds usuels.

Un investissement unique dans un **COMPAIR STEEL flow®** bat à plate couture tous les frais de maintenance et d'usure pour les systèmes d'évacuation à air circulant avec des filtres au charbon actif.

# COMPAIR STEEL flow®

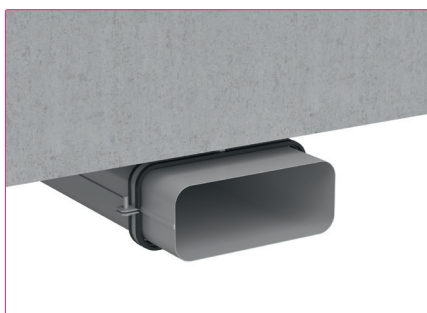
Installation facile et solution avantageuse.



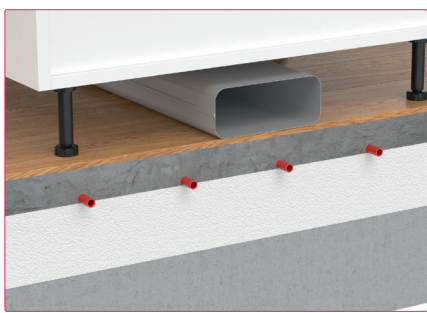
**Notre pose sous chape :** COMPAIR STEEL flow® est posé directement dans la couche isolante sous la chape avec un chauffage au sol intégré. Il faut garantir les exigences en matière de protection phonique conformément aux justificatifs.



**Pose dans le béton :** COMPAIR STEEL flow® est coulé dans le plafond en béton ou dans le sol en béton. La position et l'emplacement des conduits d'aération doivent être contrôlés par un ingénieur en structure.



**Pose sur le plafond de la cuisine :** COMPAIR STEEL flow® est facile à fixer rapidement et facilement au plafond de la cuisine via des brides de fixation à isolation phonique. Il faut garantir les exigences en matière de protection phonique conformément aux justificatifs.



**Pose libre sur le sol :** COMPAIR STEEL flow® peut être posé facilement, de façon flexible et invisible entre les éléments de la cuisine et le sol. Nous recommandons un découplage acoustique suffisant des conduits sur le sol.

Tous les composants des systèmes **COMPAIR STEEL flow®**, faciles à utiliser, permettent une pose rapide et facile. Un joint à lèvres sur tout le pourtour garantit un raccordement étanche de la connexion.

La pose du système **COMPAIR STEEL flow®** ne connaît pratiquement pas de limites. Grâce à sa construction compacte, COMPAIR STEEL flow® peut être posé de façon invisible entre le plafond de la pièce et les éléments de la cuisine. La pose sous le plafond de la pièce est également possible sans problèmes avec les brides de fixation adaptées COMPAIR STEEL flow®. Ensuite, il peut être masqué ultérieurement avec des plaques de plâtre.

**COMPAIR STEEL flow®** peut être posé dans une

structure dans le sol étant donné qu'il est très stable et ininflammable. Avec une isolation phonique en pose flottante (veuillez-vous adresser à la personne qui pose votre chape), le COMPAIR STEEL flow® permet d'obtenir une réduction maximale des bruits. La pose dans une structure dans le sol offre des solutions de planification innovantes.

Les traversées murales **COMPAIR STEEL flow®** peuvent être montées rapidement et facilement avec un carottage rond usuel. (Dimensions standards du foret à noyau) La procédure est adaptée de façon idéale pour un équipement ultérieur des traversées murales – contrairement aux traversées murales carrées, insérées dans le mur avec un fort dégagement de saleté et de bruit.