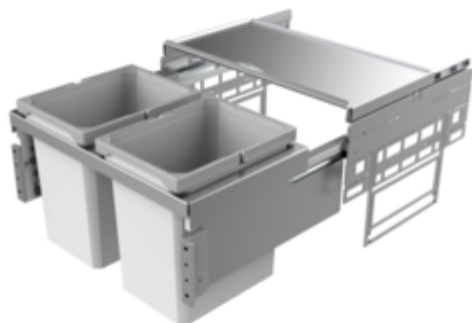


Cox® Base 360 K/600-2

Numéro de produit: 8012402

Configuration: sans couvercle bio, gris clair, H 360 mm



Options de configuration

8012402 | sans couvercle bio, gris clair, H 360 mm

8012403 | avec couvercle bio, gris clair, H 360 mm

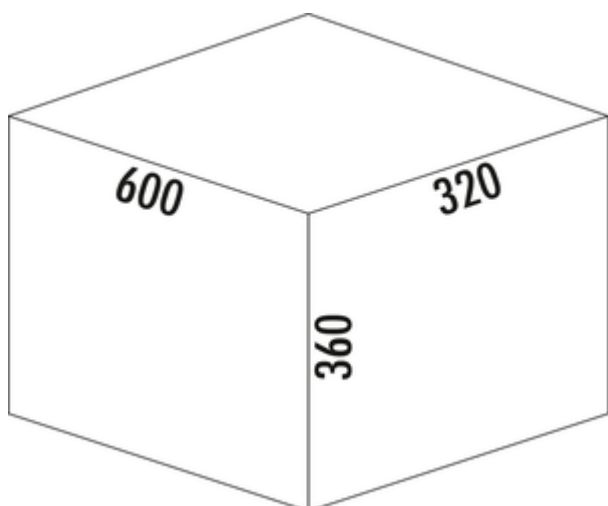
8013402 | sans couvercle bio, anthracite, H 360 mm

8013403 | avec couvercle bio, anthracite, H 360 mm

- ✓ Système de tiroirs à casseroles
- ✓ extraction totale
- ✓ 31 l

Avec couvercle complet extractible.

- profondeur du rail de guidage 470 mm
- capacité 31 (2 x 15,5) l
- technique: sortie totale
- montage: paroi de l'armoire et bandeau frontal
- pour des parois latérales de 16/19 mm
- **avec entrée soft et amortissement**
- **profondeur d'encastrement 320 mm**



[plus d'infos...](#)

Fiche technique

Type d'article	Système de collecte des déchets	Volume total	31 l
Hauteur	360 mm	Volume/contenu du récipient 1	15,5 l
Largeur	600 mm	Volume/contenu du récipient 2	15,5 l
Montage/fixation	sur la paroi du meuble bandeau de la façade	Forme	angulaire
Matériau du récipient	plastique	Hauteur d'installation	360 mm
Couleur du couvercle	argenté	Retrait immédiat	Oui
Couvercle total extractible	Oui	Couleur Guide	argenté
Couvercle	Oui	Couleur du cadre	gris
Type de couvercle(s)	Couvercle complet	Volume/contenu du récipient	15,5/15,5
Nombre de récipients	2	Couvercle bio tailles de seau	15,5 l
Technique d'ouverture	extraction totale	Profondeur d'encastrement	320 mm
Type de construction Collecteur de déchets	Système de tiroirs à casseroles	Couvercle bio	Non
Largeur de l'armoire	600 mm	Mécanisme de fermeture	Avec amortisseur
Profondeur du rail de guidage	470 mm		

Pièces détachées

8012334	Cox® bac modulaire, Seaux individuels, gris clair, 15,5 litres
8013334	Cox® bac modulaire, Seaux individuels, anthracite, 15,5 litres
8012346	Couvercle complet, Accessoire, argenté
8013346	Couvercle complet, Accessoire, anthracite

Recommandations

8012309	Cox base seau individuel, Seaux individuels, gris clair
8013309	Cox base seau individuel, Seaux individuels, anthracite

