

German
Design Award
SPECIAL
MENTION 2014

PIA'13 PRODUCT INNOVATION AWARD WINNER

DESIGN PLUS

KWC-Nr.	Oberfläche
10.201.102.000FL	ganzchrom
A 215, flexible Anschlusschläuche	

Küche

Hebelmischer

- Positionierung des Hebels nur rechts möglich
 - Sicherheit für Kinder: Kaltwasser bei Hebelposition vorne
- Abstand Wand zu Mitte Tischbohrung min. 42 mm
- TouchProtect - Schutz vor Verbrennungen durch Zweischalenprinzip
- Ausziehbare Umstellbrause verdeckt
 - ergonomische Auszugrichtung, Form und Handhabung
 - SprayClean - aktive Kalkbeseitigung und schnelle Siebreinigung
 - Neoperl® Cascade®
 - PowerClean - Siebstrahlmodus, mit Rückstellautomatik
 - bis 500 mm ausziehbar
 - Schlauchoberfläche passend zu Armatureoberfläche
- SwivelStop - Schlauchdurchführung, schwenkbar 270° , begrenzt auf 120°
- EasyLock - einfache Auszugbrausenrückführung
- OptimalSpace - grosszügiger Wasch- / Arbeitsbereich
- KWC Steuerpatrone S 25
 - mit Keramikscheibentechnik
 - Auslaufmenge und Temperatur stufenlos einstellbar
- Flexible Anschlusschläuche 3/8"
- Befestigung mit Gewindestutzen M33 x 1.5
- Tischbohrung ø35 mm

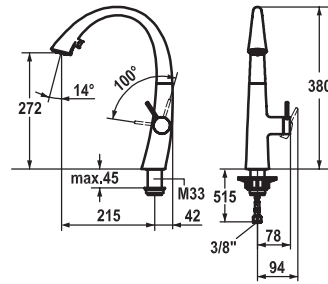
Auslaufmenge Normalstrahl 8 l/min (3 bar)

Auslaufmenge Siebstrahl 9 l/min (3 bar)

Armaturengeräuschgruppe II

Sortiments-, Modell- und technische Änderungen vorbehalten. Massangaben in mm.

www.kwc.com 08.09.2020



German
Design Award
SPECIAL
MENTION 2014

PIA'13 PRODUCT INNOVATION AWARD WINNER

DESIGN PLUS

KWC-Nr.	Oberfläche
10.201.102.127FL	decor steel
A 215, flexible Anschlusschläuche	

Küche

Hebelmischer

- Positionierung des Hebels nur rechts möglich
 - Sicherheit für Kinder: Kaltwasser bei Hebelposition vorne
- Abstand Wand zu Mitte Tischbohrung min. 42 mm
- TouchProtect - Schutz vor Verbrennungen durch Zweischalenprinzip
- Ausziehbare Umstellbrause verdeckt
 - ergonomische Auszugrichtung, Form und Handhabung
 - SprayClean - aktive Kalkbeseitigung und schnelle Siebreinigung
 - Neoperl® Cascade®
 - PowerClean - Siebstrahlmodus, mit Rückstellautomatik
 - bis 500 mm ausziehbar
 - Schlauchoberfläche passend zu Armatureoberfläche
- SwivelStop - Schlauchdurchführung, schwenkbar 270° , begrenzt auf 120°
- EasyLock - einfache Auszugbrausenrückführung
- OptimalSpace - grosszügiger Wasch- / Arbeitsbereich
- KWC Steuerpatrone S 25
 - mit Keramikscheibentechnik
 - Auslaufmenge und Temperatur stufenlos einstellbar
- Flexible Anschlusschläuche 3/8"
- Befestigung mit Gewindestutzen M33 x 1.5
- Tischbohrung ø35 mm

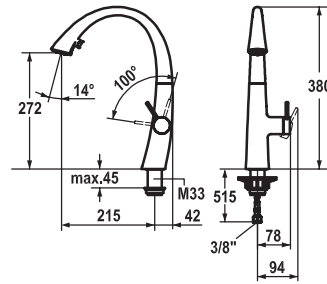
Auslaufmenge Normalstrahl 8 l/min (3 bar)

Auslaufmenge Siebstrahl 9 l/min (3 bar)

Armaturengeräuschgruppe II

Sortiments-, Modell- und technische Änderungen vorbehalten. Massangaben in mm.

www.kwc.com 08.01.2021



PIA'13 PRODUCT INNOVATION AWARD WINNER

KWC-Nr.	Oberfläche
10.201.102.150FL	glacier white
A 215, flexible Anschlusschläuche	

Küche

Hebelmischer

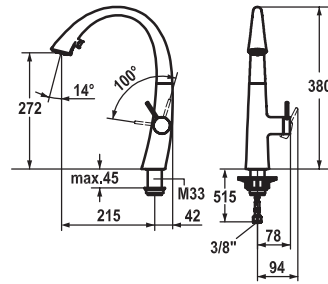
- Positionierung des Hebels nur rechts möglich
 - Sicherheit für Kinder: Kaltwasser bei Hebelposition vorne
- Abstand Wand zu Mitte Tischbohrung min. 42 mm
- TouchProtect - Schutz vor Verbrennungen durch Zweischalenprinzip
- Ausziehbare Umstellbrause verdeckt
 - ergonomische Auszugrichtung, Form und Handhabung
 - SprayClean - aktive Kalkbeseitigung und schnelle Siebreinigung
 - Neoperl® Cascade®
 - PowerClean - Siebstrahlmodus, mit Rückstellautomatik
 - bis 500 mm ausziehbar
- SwivelStop - Schlauchdurchführung, schwenkbar 270°, begrenzt auf 120°
- EasyLock - einfache Auszugbrausenrückführung
- OptimalSpace - grosszügiger Wasch- / Arbeitsbereich
- KWC Steuerpatrone S 25
 - mit Keramikscheibentechnik
 - Auslaufmenge und Temperatur stufenlos einstellbar
- Flexible Anschlusschläuche 3/8"
- Befestigung mit Gewindestutzen M33 x 1.5
- Tischbohrung ø35 mm

Auslaufmenge Normalstrahl 8 l/min (3 bar)

Auslaufmenge Siebstrahl 9 l/min (3 bar)

Armaturengeräuschgruppe II

Sortiments-, Modell- und technische Änderungen vorbehalten. Massangaben in mm.



KWC-Nr.	Oberfläche
10.201.102.176FL	matt black
A 215, flexible Anschlusschläuche	

Küche

Hebelmischer

- Positionierung des Hebels nur rechts möglich
 - Sicherheit für Kinder: Kaltwasser bei Hebelposition vorne
- Abstand Wand zu Mitte Tischbohrung min. 42 mm
- TouchProtect - Schutz vor Verbrennungen durch Zweischalenprinzip
- Ausziehbare Umstellbrause verdeckt
 - ergonomische Auszugrichtung, Form und Handhabung
 - SprayClean - aktive Kalkbeseitigung und schnelle Siebreinigung
 - Neoperl® Cascade®
 - PowerClean - Siebstrahlmodus, mit Rückstellautomatik
 - bis 500 mm ausziehbar
- SwivelStop - Schlauchdurchführung, schwenkbar 270°, begrenzt auf 120°
- EasyLock - einfache Auszugbrausenrückführung
- OptimalSpace - grosszügiger Wasch- / Arbeitsbereich
- KWC Steuerpatrone S 25
 - mit Keramikscheibentechnik
 - Auslaufmenge und Temperatur stufenlos einstellbar
- Flexible Anschlusschläuche 3/8"
- Befestigung mit Gewindestutzen M33 x 1.5
- Tischbohrung ø35 mm

Auslaufmenge Normalstrahl 8 l/min (3 bar)
 Auslaufmenge Siebstrahl 9 l/min (3 bar)
 Armaturengeräuschgruppe II

Sortiments-, Modell- und technische Änderungen vorbehalten. Massangaben in mm.