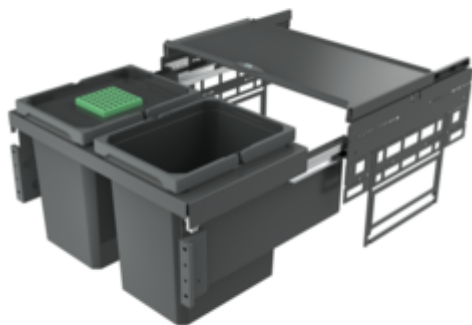


Cox[®] Base 360 K/600-2

Produktnummer: 8013403

Konfiguration: mit Biodeckel, anthrazit, H 360 mm



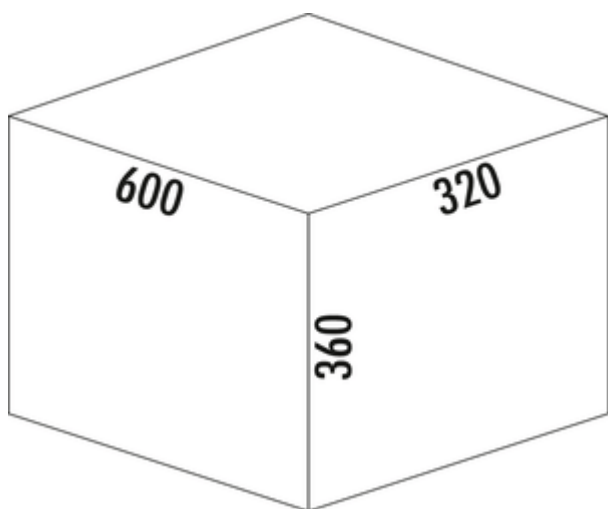
Konfigurationsoptionen

- 8012402 | ohne Biodeckel, hellgrau, H 360 mm
- 8012403 | mit Biodeckel, hellgrau, H 360 mm
- 8013402 | ohne Biodeckel, anthrazit, H 360 mm
- 8013403 | mit Biodeckel, anthrazit, H 360 mm

- ✓ Frontauszugssystem
- ✓ Vollauszug
- ✓ 31 l

Mit herausziehbarem Gesamtdeckel.

- Führungsschientiefe 470 mm
- Abfallvolumen 31 (2 x 15,5) l
- Technik: Vollauszug
- Montage: Schrankwand und Frontblende
- für 16/19 mm Seitenwände
- **mit Softeinzug und Dämpfung**
- **Einbautiefe 320 mm**



[weitere Infos...](#)

Technische Daten

Artikeltyp	Abfallsammelsystem	Führungsschientiefe	470 mm
Höhe	360 mm	Gesamtvolumen	31 l
Breite	600 mm	Volumen/Inhalt Behälter 1	15,5 l
Schrankbreite	600 mm	Volumen/Inhalt Behälter 2	15,5 l
Montage/Befestigung	Schrankwand Frontblende	Form	eckig
Material Behälter	Kunststoff	Einbauhöhe	360 mm
Farbe Behälterdeckel	anthrazit/grün	Softeinzug	Ja
herausziehbarer Gesamtdeckel	Ja	Volumen/Inhalt Behälter	15,5/15,5
Deckel	Ja	Biodeckel Eimergrößen	15,5 l
Deckelart	Gesamtdeckel	Einbautiefe	320 mm
Anzahl Behälter	2	Biodeckel	Ja
Öffnungstechnik	Vollauszug	Schließmechanismus	Mit Dämpfer
Bauart Abfallsammler	Frontauszugssystem		

Zubehör

8012344	Biodeckel, Deckel, hellgrau, für 10/ 12/ 15,5 Liter
---------	---

Ersatzteile

8012334	Cox® Systembehälter, Einzeleimer, hellgrau, 15,5 Liter
8013334	Cox® Systembehälter, Einzeleimer, anthrazit, 15,5 Liter
8012346	Gesamtdeckel, Zubehör, silber
8013346	Gesamtdeckel, Zubehör, anthrazit
8011178	Biofilter Nachrüstsatz, Zubehör, schwarz

Empfehlungen

8012309	Cox® Base Einzeleimer, Einzeleimer, hellgrau
8013309	Cox® Base Einzeleimer, Einzeleimer, anthrazit

Maßskizze (PDF)

Pos.	Abbildung	Menge	Benennung	Artikel-Nr.	Material	RAL
1		2	Montageplatte anthrazit	801 3307	ABS	7012
2		1	Frontblech L	801 0150	Stahl verzinkt	
3		1	Abdeckung L anthrazit	801 3161	PA 6	7012
4		1	Frontblech R	801 0150	Stahl verzinkt	
5		1	Abdeckung R anthrazit	801 3161	PA 6	7012
6		4	Mischgylschraube		Stahl verzinkt	
7		4	Mutter		Stahl verzinkt	
8		4	Anwendungsschraube	801 0155	Zink-Druckguss	
9		1	Schiene Glas Nova pro 450 L	801 0026	Stahl verzinkt	
10		1	Schiene Glas Nova pro 450 R	801 0026	Stahl verzinkt	
11		1	Ersatzdecker anthrazit 15,5 L	801 3304	PP + PA6 GF 30%	7012
12		2	Geständnisblech anthrazit 600	801 3346	DC01/10/12	7012
13		1	Rahmen anthrazit 600, 310, 230	801 3344	DC01	7012
14		1	Bodenblech anthrazit für 10, 12, 15,5 L	801 3344	PP	7012

Kundenzzeichnung

Material

Maße

Technische Zeichnung

Zeichnungsnummer

Produktbeschreibung

Bestellnummer

8013403

Cox Base 390 K_600-2 Bio

Naber