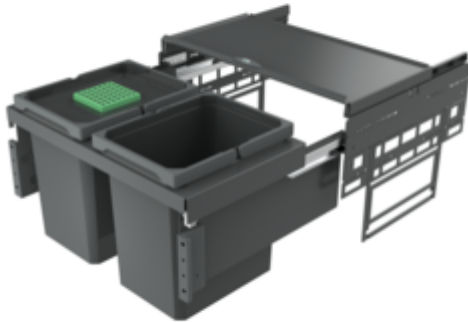


Cox[®] Base 360 K/600-2

Produktnummer: 8013403

Konfiguration: mit Biodeckel, anthrazit, H 360 mm



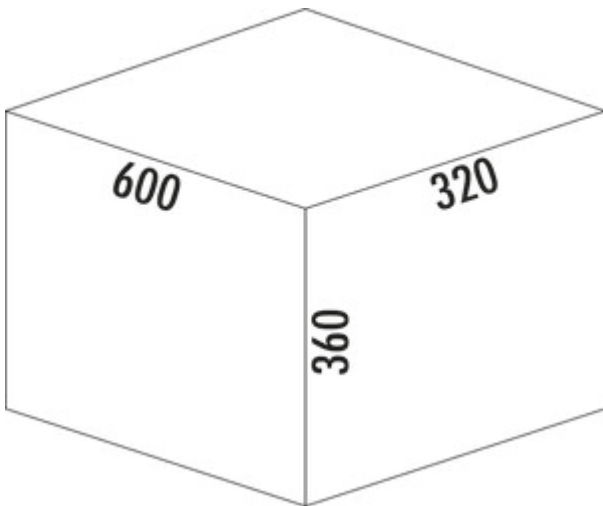
Konfigurationsoptionen

- 8012402 | ohne Biodeckel, hellgrau, H 360 mm
- 8012403 | mit Biodeckel, hellgrau, H 360 mm
- 8013402 | ohne Biodeckel, anthrazit, H 360 mm
- 8013403 | mit Biodeckel, anthrazit, H 360 mm

- ✓ Frontauszugssystem
- ✓ Vollauszug
- ✓ 31 l

Mit herausziehbarem Gesamtdeckel.

- Führungsschientiefe 470 mm
- Abfallvolumen 31 (2 x 15,5) Liter
- Technik: Vollauszug
- Montage: Schrankwand und Frontblende
- mit Softeinzug und Dämpfung
- Einbautiefe 320 mm



[weitere Infos...](#)

Technische Daten

| | | | |
|------------------------------|----------------------------|-----------------------------|-------------|
| Artikeltyp | Abfallsammelsystem | CE-Kennzeichnung am Produkt | Nein |
| Höhe | 360 mm | Führungsschientiefe | 470 mm |
| Breite | 600 mm | Gesamtvolumen | 31 l |
| Schrankbreite | 600 mm | Volumen/Inhalt Behälter 1 | 15,5 l |
| Montage/Befestigung | Schrankwand Frontblende | Volumen/Inhalt Behälter 2 | 15,5 l |
| Material Behälter | Kunststoff | Form | eckig |
| Farbe Behälterdeckel | anthrazit/grün | Softeinzug | Ja |
| herausziehbarer Gesamtdeckel | Ja | Volumen/Inhalt Behälter | 15,5/15,5 |
| Deckel | Ja | Biodeckel Eimergrößen | 15,5 l |
| Deckelart | Gesamtdeckel | Einbautiefe | 320 mm |
| Anzahl Behälter | 2 | Biodeckel | Ja |
| Öffnungstechnik | Vollauszug | Schließmechanismus | Mit Dämpfer |
| Bauart Abfallsammler | Frontauszugssystem | | |

Zubehör

| | |
|---------|--|
| 8012344 | Biodeckel, Zubehör, hellgrau, für 10/ 12/ 15,5 Liter |
|---------|--|

Ersatzteile

| | |
|---------|---|
| 8012334 | Cox [®] Systembehälter, Einzeleimer, hellgrau, 15,5 Liter |
| 8013334 | Cox [®] Systembehälter, Einzeleimer, anthrazit, 15,5 Liter |
| 8012346 | Gesamtdeckel, Zubehör, silber |
| 8013346 | Gesamtdeckel, Zubehör, anthrazit |

Empfehlungen

| | |
|---------|---|
| 8012309 | Cox [®] Base Einzeleimer, Einzeleimer, hellgrau |
| 8013309 | Cox [®] Base Einzeleimer, Einzeleimer, anthrazit |

Einbaumaße (PDF)

The technical drawing shows a front view of a built-in oven with a width of 592 mm and a depth of 464 mm. A detailed view of the door shows a height of 696 mm. A 3D exploded view of the oven door is shown with 14 numbered callouts corresponding to the parts list table.

| Pos. | Abbildung | Menge | Benennung | Artikel-Nr. | Material | RAL |
|------|-----------|-------|--|-------------|-----------------|------|
| 1 | | 2 | Monogramme antrazi | 801 3307 | ABS | 7012 |
| 2 | | 1 | Frontfeld L | 801 0150 | Stahl verzinkt | |
| 3 | | 1 | Abdeckung L antrazi | 801 3161 | PA 6 | 7012 |
| 4 | | 1 | Frontfeld R | 801 0150 | Stahl verzinkt | |
| 5 | | 1 | Abdeckung R antrazi | 801 3161 | PA 6 | 7012 |
| 6 | | 4 | Mischgitterstabe | | Stahl verzinkt | |
| 7 | | 4 | Mulde | | Stahl verzinkt | |
| 8 | | 4 | Anreihungsstabe | 801 0155 | Zink-Druckguss | |
| 9 | | 1 | Schiene Glas Nova pro 450 L | 801 0026 | Stahl verzinkt | |
| 10 | | 1 | Schiene Glas Nova pro 450 R | 801 0026 | Stahl verzinkt | |
| 11 | | 2 | Ersatzfenster antrazi 15,5 L | 801 3304 | PP + PA6 GF 30% | 7012 |
| 12 | | 1 | Glastischfeld antrazi 600 | 801 3346 | DC01/DO 12 | 7012 |
| 13 | | 1 | Rahmen antrazi für 10, 12 u. 15,5 L | 801 3344 | DC01 | 7012 |
| 14 | | 1 | Bodenteil antrazi für 10, 12 u. 15,5 L | 801 3344 | PP | 7012 |

Kundenzzeichnung

MAßSTAB 1:3

Benennung/Description Cox Base 390 K_600-2 Bio

Artikelnummer 8013403

Hersteller Naber