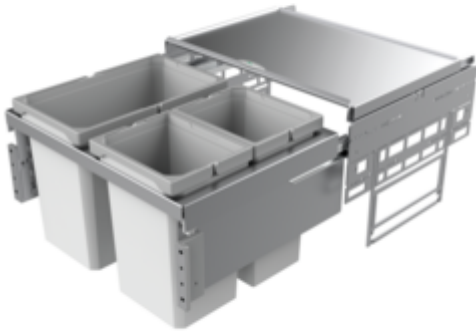


Cox[®] Base 360 S/600-3

Produktnummer: 8012305

Konfiguration: ohne Biodeckel, hellgrau, H 360 mm



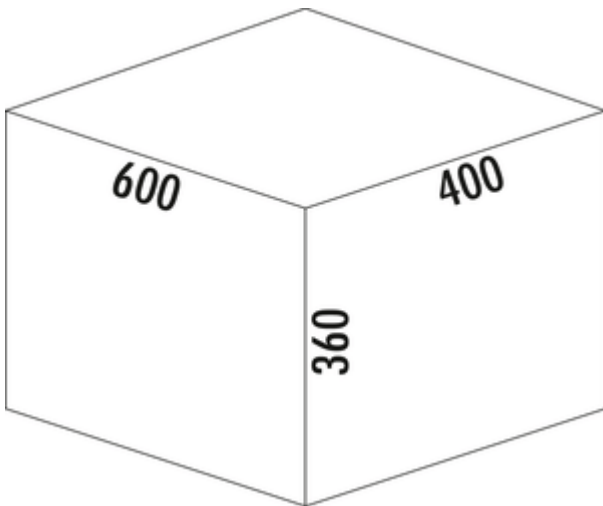
Konfigurationsoptionen

- 8012305 | ohne Biodeckel, hellgrau, H 360 mm
- 8012315 | mit Biodeckel, hellgrau, H 360 mm
- 8013305 | ohne Biodeckel, anthrazit, H 360 mm
- 8013315 | mit Biodeckel, anthrazit, H 360 mm

- ✓ Frontauszugssystem
- ✓ Vollauszug
- ✓ 42 l

Mit herausziehbarem Gesamtdeckel.

- Führungsschiententiefe 470 mm
- Abfallvolumen 42 (2 x 10/1 x 22) l
- Technik: Vollauszug
- Montage: Schrankwand und Frontblende
- mit Softeinzug und Dämpfung



[weitere Infos...](#)

Technische Daten

Artikeltyp	Abfallsammelsystem	Bauart Abfallsammler	Frontauszugssystem
Höhe	360 mm	Führungsschiententiefe	470 mm
Breite	600 mm	Gesamtvolumen	42 l
Schrankbreite	600 mm	Volumen/Inhalt Behälter 1	22 l
Montage/Befestigung	Schrankwand Frontblende	Volumen/Inhalt Behälter 2	10 l
Material Behälter	Kunststoff	Volumen/Inhalt Behälter 3	10 l
Farbe Gesamtdeckel	silber	Form	eckig
herausziehbarer Gesamtdeckel	Ja	Softeinzug	Ja
Deckel	Ja	Farbe Führung	silber
Deckelart	Gesamtdeckel	Volumen/Inhalt Behälter	22/10/10
Anzahl Behälter	3	Biodeckel	Nein
Öffnungstechnik	Vollauszug	Schließmechanismus	Mit Dämpfer

Zubehör

8011178	Biofilter Nachrüstsatz, Zubehör, schwarz
8011312	Biodeckel, Deckel, hellgrau, für 4/ 6/ 7/ 10/ 12,5 Liter
8013312	Biodeckel, Deckel, anthrazit, für 4/ 6/ 7/ 10/ 12,5 Liter
8012368	Cox Cick-E [®] 600, Zubehör, B 600 mm, dunkelgrau/chrom matt
8012367	Cox Cick [®] , Zubehör, dunkelgrau/chrom matt

Ersatzteile

8012320	Cox [®] Systembehälter, Einzeleimer, hellgrau, 10 Liter
8013320	Cox [®] Systembehälter, Einzeleimer, anthrazit, 10 Liter
8012322	Cox [®] Systembehälter, Einzeleimer, hellgrau, 22 Liter
8013322	Cox [®] Systembehälter, Einzeleimer, anthrazit, 22 Liter
8010146	Gesamtdeckel, Zubehör, silber
8013146	Gesamtdeckel, Zubehör, anthrazit

Empfehlungen

8012309	Cox [®] Base Einzeleimer, Einzeleimer, hellgrau
8013309	Cox [®] Base Einzeleimer, Einzeleimer, anthrazit

Maßskizze (PDF)

