

# Nischenrückwände

## Aluminiumverbund, Acrylglas

Die kreative Küchenszene hat die freien Flächen, wie Fliesenspiegel, Oberschrankteilungen, Raumteiler und Trennwände für dekorative und maßgerecht in die Küchenplanung integrierte Nischenrückwände, entdeckt. Auch im Rahmen von Renovierungen dürfen die alten Fliesenflächen jetzt motivstark oder zurückhaltend nuanciert Farbe zeigen.

PICit® Acrylglas Nischenrückwände setzen neue Akzente in der hochwertigen Nischengestaltung. Sie bieten eine brillante und unverfälschte Farbwiedergabe Ihrer ausgewählten Motive. Das leichte Gewicht, die hohe Bruchfestigkeit und die individuelle Bearbeitung vor Ort beim bauseitigen Einbringen von Bohrungen und Ausschnitten erleichtern Planung, Transport und Montage dieses glänzenden Küchen-Highlights. Sie sind passgenau, montagefreundlich und langlebig!

Wir realisieren die komplette Produktion nach Ihren Maßangaben. Gedruckt wird auf eine Hochleistungsfolie, ausgerüstet mit UV-beständigem Schutzlaminat, die auf eine stabile Aluminiumverbundplatte oder Acrylglasplatte laminiert wird. Damit **gewährleisten wir 5 Jahre Farbechtheit**.

Fantasievolle Designs der **PICit®**-Linie und passgenaue Verkleidungen in glänzenden oder matten Unifarben der **BASICit®**-Palette zaubern in jede Küche eine individuelle Stimmung. Mit **MySCENEit®** bieten wir die Möglichkeit, Nischenrückwände im ganz persönlichen Stil Ihres Kunden zu kreieren und zu realisieren.

### PICit® Nischenrückwände

Eine faszinierende Auswahl witziger und grafisch anspruchsvoller Motive im "Küchen-Art-Style" macht es Ihnen leicht, im Beratungsgespräch die Kunden zu begeistern, die mit lässiger und kreativer Lebendigkeit ihren Lifestyle zum Ausdruck bringen wollen.

### BASICit® Nischenrückwände

Nuancierte Farbgestaltung ist überall dort wirkungsvoll, wo Exklusivität gefragt ist. Mit einer trendig abgestimmten Auswahl von RAL-Farben, wahlweise im Hochglanz- oder Mattfinish, werden Nischenrückwände zu stimmigen Eyecatchern. Natürlich können Sie Ihre Nischenrückwand auch in Ihrer Wunschfarbe bei uns ordern. Wir bieten Ihnen im **BASICit®**-Programm sämtliche verfügbaren RAL-CLASSIC-Farbtöne zur freien Auswahl.

### Magnethaftende Nischenrückwände (nur Aluminiumverbund)

Optional können sämtliche Aluminiumverbund Nischenrückwände in den Stärken 3,5 mm und 16 mm mit einer magnethaftenden Funktion ausgestattet werden. Dies



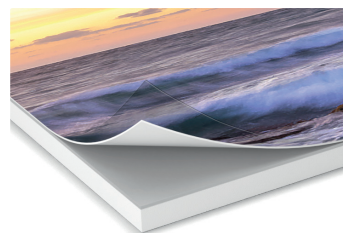
ermöglicht Ihren Kunden, die Nischenrückwand zusätzlich als raffinierte Pinnwand zu nutzen.



### Formate

- Standardformat: Die Dekore sind ausgelegt auf eine Höhe von max. 700 mm/Länge max. 3050 mm
- Sonderformate auf Anfrage
- Absprache des Bildausschnitts erforderlich
- **Mindestberechnungseinheit 1 m<sup>2</sup> je Kommission/Auftrag**

### Materialaufbau Aluminiumverbund

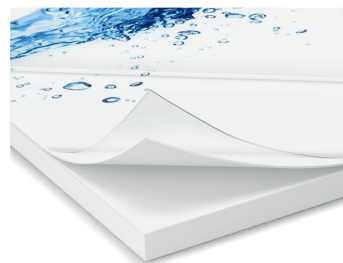


Digitaldruck inklusive UV Druckschutzlaminat (abwischbar und spritzwassergeschützt). **Optional mit magnethaftender Folie.**

**3,5 mm:** Aluminiumverbundplatte (hitzebeständig), Gewicht ca. 4 kg/m<sup>2</sup>

**16 mm:** 3,5 mm Aluminiumverbundplatte (hitzebeständig) auf 12,5 mm Hartschaumplatte (schwer entflammbar), Gewicht ca. 10,5 kg/m<sup>2</sup>.

### Materialaufbau Acrylglas



Digitaldruck inklusive UV Druckschutzlaminat (abwischbar und spritzwassergeschützt)

**3,5 mm:** 2,5 mm Acrylglas, kratzfest beschichtet (HC) (hitzebeständig). Rückseitig Digitaldruck UV-Druck-

schutzlaminat 1 mm einseitig selbstklebend, vollflächig ausgerüstet hinterlegt, Gewicht ca. 3,97 kg/m<sup>2</sup>.

**16 mm:** 2,5 mm Acrylglas, kratzfest beschichtet (HC – hitzebeständig). Rückseitig Digitaldruck UV-Druckschutzlaminat 13,5 mm Hartschaumplatte (schwer entflammbar), Gewicht ca. 8,88 kg/m<sup>2</sup>.

# Nischenrückwände

## Aluminiumverbund, Acrylglas



### Montagehinweise

- **Aluminiumverbund:** Mechanische Bearbeitung mit Standardwerkzeugen der Holz- und Kunststoffverarbeitung.
- **Acrylglas:** Mechanische Bearbeitung mit Standardwerkzeugen der Holz- und Kunststoffverarbeitung. Für eine mechanische Bearbeitung wird empfohlen, Schneidwerkzeuge mit einer niedrigen Drehzahl zu verwenden.
- Der Untergrund muss trocken, staub- und fettfrei sein, bevor die Rückwand aufgeklebt wird.
- Die Rückwand kann mit handelsüblichem Spiegelklebeband oder Silikon befestigt werden. Weiterhin empfehlen wir, die Ränder ebenfalls mit Silikon abzudichten.
- **Bitte beachten Sie bei Montage hinter Kochfeldern den laut Montageanleitung erforderlichen Mindestabstand von 50 mm. Darüber hinaus empfehlen wir bei Gas-kochfeldern als zusätzlichen Schutz den Spritzschutz aus Glas "Spruzzo" zu installieren (Katalog 1 BASICS Seite 618/24 DE).**
- Ausschnitte sowie Eckverbindungen durch Fräsen auf Gehrung können vor Ort ausgeführt werden.

### Reinigung

- Reinigen Sie die Rückwände nicht mit Laugen, in denen Lösungsmittel enthalten sind.
- Verwenden Sie weiche Baumwolltücher und Seifenlaugen ohne Zusätze.

### Zubehör für Nischenrückwände

Zubehör wie Wandanschlussprofile, Spritzschutz etc. finden Sie im Katalog 1 BASICS ab Seite 617/24 DE.

### Konfigurator

Online finden Sie unter [www.naber.com](http://www.naber.com) im Menüpunkt "Service" unseren kostenlos zugänglichen Nischenrückwand-Konfigurator. Hier können Sie sämtliche Katalogmotive bearbeiten, aber auch Ihre eigenen Bilder und Motive. Bei eigenen Bildmotiven sollte für eine optimale Bildqualität jedoch eine Mindestauflösung von 8 Megapixel gewährleistet sein. Ihr Entwurf kann optional kostenlos heruntergeladen und ggf. in die Planungssoftware eingespielt werden. So sind Größenverhältnisse sofort erkennbar und lassen sich über den Konfigurator problemlos anpassen. Das hilft Ihnen und uns, die Nischenrückwand optimal zu gestalten! Bei Fragen steht Ihnen Ihr persönliches REGIO-TEAM gerne beratend zur Seite.

### Ihr Online-Vorteil

Bei Gestaltung mit unserem Konfigurator entfällt die Layoutpauschale – ausgenommen bei Ihren eigenen Bildern.

### Layoutpauschale und Ausklinkungen

Die Layoutpauschale (Art.-Nr. 8060001) wird berechnet, wenn Katalogmotive gespiegelt werden müssen oder wenn Teilausschnitte retuschiert, dupliziert bzw. um andere Motive ergänzt werden sollen. Schicken Sie uns ein Bild für die **MySCENEit®**-Rückwand, um den Korrekturaufwurf durch uns gestalten zu lassen, wird diese Pauschale ebenfalls berechnet. Die Layoutpauschale beinhaltet 2 Korrekturabzüge. Ausklinkungen (Art.-Nr. 8060002), beispielsweise für Dunstabzugshauben, werden ebenfalls zusätzlich berechnet.

### Bilder, Texte und Logos vorbereiten

Verarbeitet werden die Bildformate: tiff, eps, jpg, pdf in den Farbräumen CMYK oder RGB. RGB-Daten werden für den Druck in CMYK-Daten umgewandelt, was zu sichtbaren Farbabweichungen im jeweiligen Bild führt. Für Bilder bis zum Druckformat A1 (594 x 841 mm) wird eine Bildauflösung von 300 dpi bezogen auf das Endformat empfohlen. Bei größeren Druckendformaten sind 200 dpi ausreichend. Wenn Texte und Logos ins Motiv eingefügt werden sollen, sind dafür vektorisierte Daten zu liefern. Schriften bitte vorher in Pfade einbinden.

### Datenanlieferung organisieren

Die Daten können auf CD, DVD sowie auf allen gängigen Speicherkarten und USB-Sticks abgespeichert werden. Größere Datenmengen lassen sich bequem via Daten-Upload über einen der vielen Anbieter im Internet an uns weiterleiten. Ihr persönliches REGIO-TEAM hilft Ihnen gerne weiter!

### Angebot, Layout und Maße prüfen

Als Auftraggeber erhalten Sie nach Sichtung des Bildmaterials ein detailliertes Angebot, das bei Bedarf auch die Kosten der Layoutpauschale (separat aufgeführt) enthält. Gleichzeitig erhalten Sie als Anhang einen nicht farbverbindlichen Korrekturabzug zur Prüfung von Verhältnismäßigkeit und Maßen. Nach sorgfältiger Angebotsprüfung senden Sie uns eine verbindliche Auftrags- und Druckfreigabe.

Änderungswünsche bezogen auf das Maß, Bildausschnitte und sonstige Gestaltungskorrekturen sind nur innerhalb von 24 Stunden nach Auftragsfreigabe möglich. Jeder Änderungsvorgang wird mit der Layoutpauschale 8060001 berechnet.

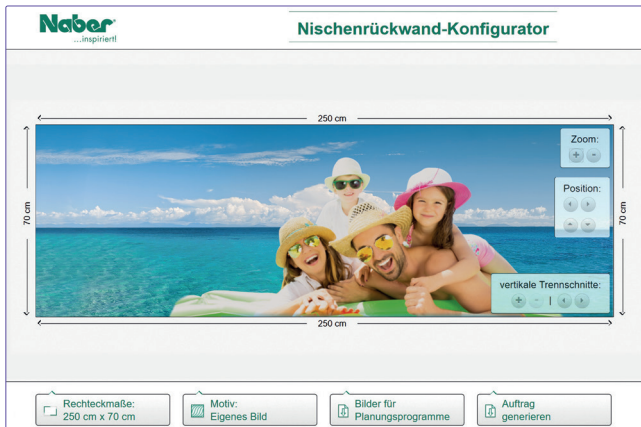
Die Lieferzeit beträgt ca. 4 Wochen nach Auftragsfreigabe.

Bei angelieferten Daten entsteht eine Layoutpauschale:

Artikel-Nr.	Artikel/Beschreibung	exkl. MwSt.	inkl. 19% MwSt.
8060001	Layoutpauschale	97,48	116,00 €
8060002	Ausklindung	97,48	116,00 €

# Nischenrückwände

MySCENEit®



## MySCENEit® Unikat mit kundeneigenen Motiven



Ihr Kunde möchte seinen ganz persönlichen Geschmack bei der Gestaltung einer Nischenrückwand zum Ausdruck bringen? Bieten Sie ihm mit MySCENEit® alle Möglichkeiten, seine Lieblingsbilder einzufügen. Sie assistieren dabei im Küchenstudio oder direkt vor Ort mit Ihrer Fachkompetenz und nutzen hierfür die Gestaltungsfunktionen unseres kostenlosen Nischenrückwand-Konfigurators.

Mit dem Konfigurator ist es ganz einfach, die individuellen Motive an die gewünschte Wandgröße unter Berücksichtigung von Ausschnitten und Bohrungen anzupassen. So entsteht aus einer gemeinsam erarbeiteten Gestaltungslösung eine Rückwand mit ganz individuellem Charakter. Ein Unikat, das jeder Küche ein einzigartiges Flair verleiht!

Für die format- und produktionsgerechte Gestaltungsumsetzung, Datenprüfung sowie maximal zwei Korrekturabzüge berechnen wir eine Layoutpauschale (8060001). Ausklinke- und Fräsarbeiten (z.B. für Dunstabzugshauben und Steckdosen) werden zusätzlich berechnet (8060002).

### Voraussetzungen für das MySCENEit® Deko-Highlight mit persönlichem Touch:

- Ein akkurates Aufmaß vor Ort
- Maximal 3 Bilddateien kombinieren
- Dateiformate: JPG, PDF, TIFF, PSD, PNG und EPS

# Nischenrückwände

PiCit® und MySCENEit®

## Informationen zu Motiv-Aus- und -Anschnitten

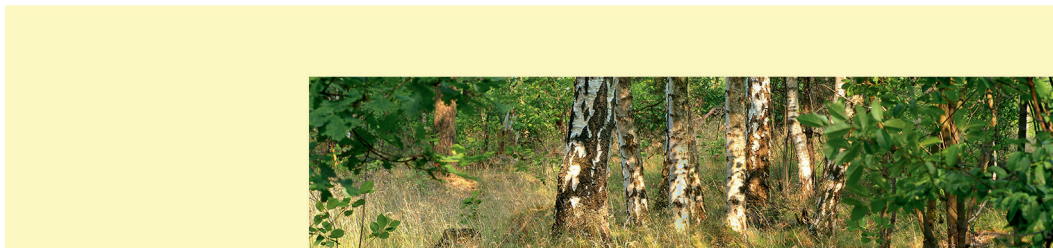
Anhand des Motivs PiCit® 8 (Birkenwald) soll die unterschiedliche Darstellung bei Aus- oder Anschnitten deutlich gemacht werden. Die hier gezeigten Ausschnitte dienen nur zur Veranschaulichung und stellen lediglich Layout-Beispiele dar.



Originalmotiv:

**Maße 3050 x  
700 mm**

Sollte ein Format gewünscht werden, welches im Maßstab 1:4 zum Original bleibt, so wird das Motiv proportional verkleinert und bleibt damit als Ganzes erhalten.



Bei allen anderen Formaten werden Teile des Motivs beschnitten.



Beispiel:

**schmaleres Format**



Beispiel:

**niedrigeres Format**



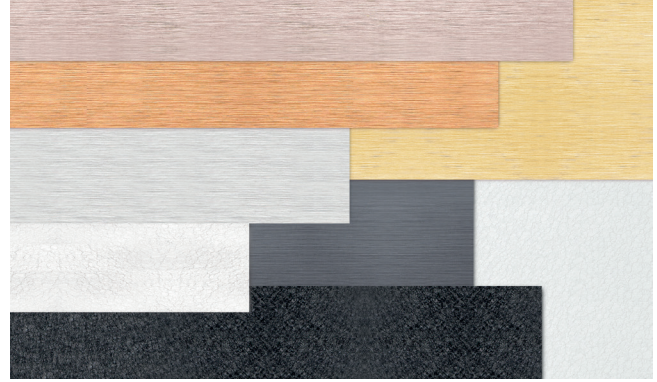
Beispiel:

**Dunstabzugs-  
hauben-Bereich**

Bei Sonderformaten ist immer eine Absprache des Bildausschnitts erforderlich.

# Nischenrückwände

TOPit



## Spazzolato

Das charakteristische Aussehen der TOPit Spazzolato Oberflächen entsteht durch ein spezielles Verfahren, bei dem ein Oberflächenschliff in das Deckblech eingewalzt und anschließend mit Klarlack veredelt wird. Diese Oberfläche in gebürsteter Aluminiumoptik verleiht Exklusivität und einen höchst persönlichen Ausdruck. Jede Küchennische gewinnt damit an Attraktivität.

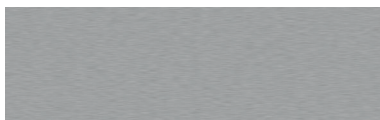
Fünf Farben unterstützen die überzeugende Integration in ein breites Stilspektrum anspruchsvoller Wohnküchen.



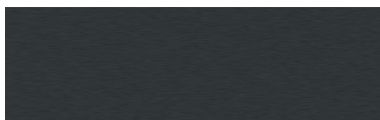
Spazzolato rosé



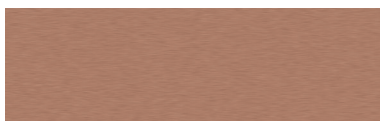
Spazzolato goldfarbig



Spazzolato edelstahlfarbig



Spazzolato anthrazit



Spazzolato kupferfarbig

## Strutturato

Ein spezielles Lacksystem verleiht den TOPit Strutturato Nischenrückwänden eine fühlbar strukturierte Oberfläche, die in hohem Grad unempfindlich gegen Verschmutzungen ist. Und die – je nach Lichteinfall – von innen heraus zu strahlen scheint. Damit ist Strutturato glänzend geeignet für eine repräsentative, doch gleichzeitig zurückgenommene Raumgestaltung.

Strutturato gibt es in drei unaufdringlichen, ästhetisch neutralen Farbgestaltungen.



Strutturato silberfarbig



Strutturato schwarz



Strutturato weiß

## TOPit-Eigenschaften:

Aluminiumverbundplatte mit hochwertigen Oberflächen

Müheleose Verarbeitung wie bei den PICit-Rückwänden

Strapazierfähig, anhaltend schönes Aussehen

Wertige Kombination aus effektvoller Eleganz und ausgezeichnete Funktionalität

Gefertigt nach hohen Qualitätsstandards, frei von jeglichen gefährlichen Inhaltsstoffen