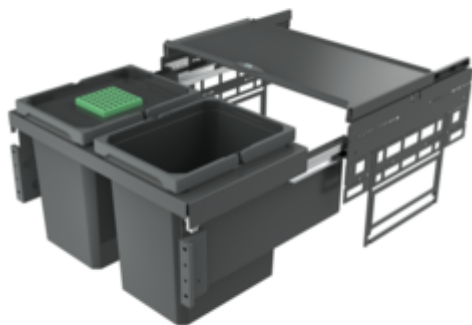


Cox[®] Base 360 K/600-2

Productnummer: 8013403

Configuratie: met biologisch deksel, antraciet, H 360 mm



Configuratie-opties

8012402 | zonder biologisch deksel, lichtgrijs, H 360 mm

8012403 | met biologisch deksel, lichtgrijs, H 360 mm

8013402 | zonder biologisch deksel, antraciet, H 360 mm

8013403 | met biologisch deksel, antraciet, H 360 mm

✓ Frontuittreksystemen

✓ volledig uittrekbaar

✓ 31 l

Met uittrekbaar compleet deksel.

— diepte van de geleidingrail 470 mm

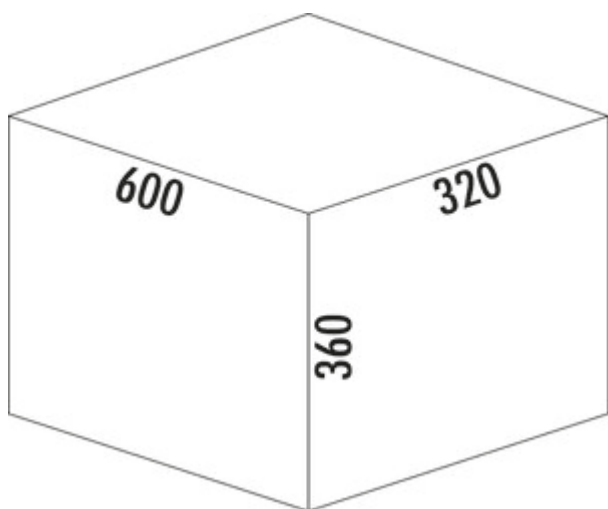
— afvalvolume 31 (2 x 15,5) liter

— techniek: volledig uittrekbaar

— montage: kastwand en frontpaneel

— met softintreksysteem en demping

— inbouwdiepte 320 mm


[meer info...](#)

Technische gegevens

Type artikel	Systeem voor afvalinzameling	CE-markering op het product	Nee
Breed	600 mm	Geleiderail diepte	470 mm
Kastbreedte	600 mm	Totaal volume	31 l
Monteren/bevestigen	kastwand frontpaneel	Volume/inhoud container 1	15,5 l
Materiaal container	kunststof	Volume/inhoud container 2	15,5 l
Kleur deksel	antraciet/groen	Vorm	hoekig
Intrekbare totaalafdekking	Ja	Zacht sluiten	Ja
Omslag	Ja	Volume/inhoud container	15,5/15,5
Type hoes	Volledig deksel	Biodeksel emmerafmetingen	15,5 l
Aantal containers	2	Installatie diepte	320 mm
Technologie openen	volledig uittrekbaar	Biologisch deksel	Ja
Type afvalverzamelaar	Frontuittreksystemen	Vergrendelmechanisme	Met demper

Accessoires

8012344	Biologisch deksel, Toebehoren, lichtgrijs, voor 10/ 12/ 15,5 liter
---------	--

Onderdelen

8012334	Cox® systeembakje, Enkele emmer, lichtgrijs, 15,5 liter
8013334	Cox® systeembakje, Enkele emmer, antraciet, 15,5 liter
8012346	Volledig deksel, Toebehoren, zilver
8013346	Volledig deksel, Toebehoren, antraciet

Aanbevelingen

8012309	Cox® Base Afzonderlijke emmer, Enkele emmer, lichtgrijs
8013309	Cox® Base Afzonderlijke emmer, Enkele emmer, antraciet

Afmetingen installatie (PDF)

The technical drawing shows a side view of the oven with a width of 592 mm and a depth of 464 mm. A top-down view shows a depth of 696 mm. A 3D exploded view of the oven is shown with numbered callouts from 1 to 14, corresponding to the parts list table.

Pos.	Afbeelding	Aanz.	Benaming	Artikel-Nr.	Materiaal	RAL
1		2	Montageplaat antirazi	8013307	ABS	7012
2		1	Frontwiel L	8010150	Staal verzinkt	
3		1	Abdekung L antirazi	8013161	PA 6	7012
4		1	Frontwiel R	8010150	Staal verzinkt	
5		1	Abdekung R antirazi	8013161	PA 6	7012
6		4	Magnetronstrabe		Staal verzinkt	
7		4	Muller		Staal verzinkt	
8		4	Arbeitsgasthrabe	8010155	Zink-Druckguß	
9		1	Schleue Glas Nova pro 450 L	8010026	Staal verzinkt	
10		1	Schleue Glas Nova pro 450 R	8010026	Staal verzinkt	
11		2	Ersatzleimer antirazi 15.5 L	8013304	PP + PA6 GF 30%	7012
12		1	Gestandsblech antirazi 600	8013346	DC01/1012	7012
13		1	Rahmen antirazi 600, 310, 230	8013344	DC01	7012
14		1	Bodenblech antirazi 10, 12, 15,5 L	8013344	PP	7012

Kundenzzeichnung

MAKING IT BETTER
 Conception in
 15.03.19
 CAD

Benaming Description
 Cox Base 360 K_600-2-Bio

8013403

Naber