

Riva 1

Productnummer: 1014020

Configuratie: roestvrij staal

Configuratie-opties

1014020 | roestvrij staal

1041050 | set (spoelunit en kraan Drive 1)

- ✓ Inbouw-spoelunit
- ✓ Excentrische set
- ✓ 3½" zeefkorfventiel

Inbouw-spoelunit. Met afdruppelvlak, reversibel. 3½" zeefkorfventiel, draaiwastegarnituur.

— geschikt voor werkbladdiktes van 30 mm tot 40 mm

— uitzaagafmeting ca. 770 x 480 mm



[meer info...](#)

Technische gegevens

Type artikel	spoelunit	Armatuur bank	Ja
Garantie	2 jaar Naber-garantie (behalve op slijtageonderdelen), de algemene garantievooraarden van Naber GmbH zijn van toepassing.	Aantal gaten	1
Breed	790 mm	Indeling bekken	Reversibel
Materiaal	roestvrij staal	Aantal bekkens	1 Hoofdbekken
Installatievariant	Inbouw-spoelunit	Aantal overstroompunten	1
Breedte hoofdspoelbak	342 mm	Afdruipek	Met geribbeld afvoervlak
Hoogte hoofdspoelbak	210 mm	Ventilart	3½" zeefkorfventiel
Diepte hoofdspoelbak	410 mm	Overloop	met overloop
Uitgesneden afmeting	ca. 770 x 480 mm	Garnitur	Excentrische set
Maximale dikte werkbladmateriaal	40 mm	Kastbreedte	450 mm
Minimale dikte werkbladmateriaal	30 mm	Garneer activering	draai-excenter
Aantal kraangaten	1		

Accessoires

1014024	Snijplank, beuk massief, 445 x 225 mm
1014014	Afdruppeltablet, Toebehoren, roestvrij staal, 342 x 410 mm

Onderdelen

1014090	Draaiwaste-kraan, Afloopgarnituur, 3½" zeefkorfventiel, voor Riva 1-3
---------	---

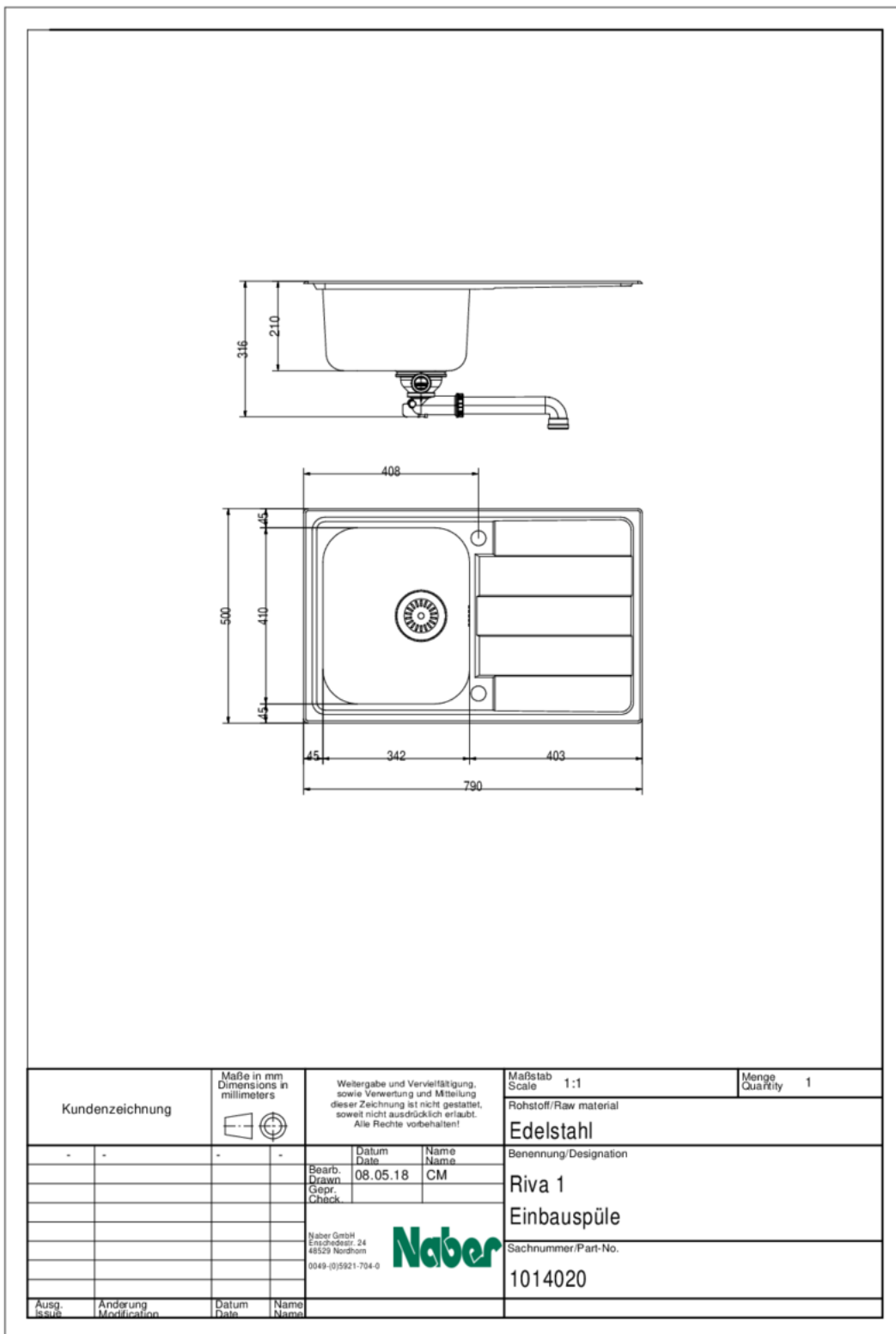
Aanbevelingen

1111141	roestvrij staal systeemverzorging, Reinigingsmiddel,
---------	--

1111142	Reinigingsmiddel voor roestvrij staal Utral, Reinigingsmiddel, 250 ml
---------	---

1111143	Verzorgingsmiddel voor roestvrij staal -Edelglanz-, Reinigingsmiddel, 250 ml
---------	--

Maatschets (PDF)



Afmetingen installatie (PDF)

