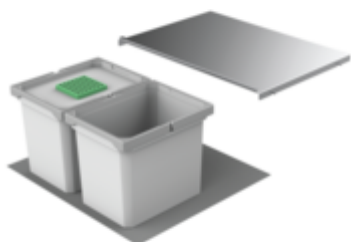


Cox® Box 275 K/600-2

Numéro de produit: 8012475

Configuration: avec couvercle bio, gris clair



Options de configuration

8012474 | sans couvercle bio, gris clair

8012475 | avec couvercle bio, gris clair

✓ Dispositifs d'extraction existants

✓ extraction totale

✓ 24 l

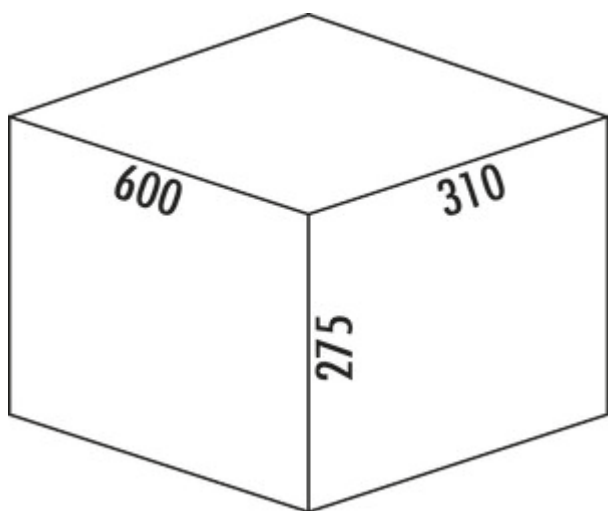
Pour le montage sur des sorties existantes. Avec tapis anti-glisse insérable et couvercle complet fixe.

— capacité 24 (2 x 12) litres

— hauteur du seau 256 mm

— hauteur totale 275 mm

— Le couvercle total peut être monté derrière la façade supérieure pour gagner de la place.

[plus d'infos...](#)

Fiche technique

Type d'article	Système de collecte des déchets
Largeur	600 mm
Montage/fixation	sur des sorties existantes
Matériau du récipient	plastique
Couleur du couvercle	argenté
Couleur du couvercle du récipient	gris clair/verte
Matériau Deckel	métal
Couvercle total extractible	Non
Couvercle	Oui
Type de couvercle(s)	Couvercle complet
Nombre de récipients	2

Technique d'ouverture	extraction totale
Type de construction Collecteur de déchets	Dispositifs d'extraction existants
Largeur de l'armoire	600 mm
Volume total	24 l
Volume/contenu du récipient 1	12 l
Volume/contenu du récipient 2	12 l
Forme	angulaire
Volume/contenu du récipient	12/12
Hauteur du seau	256 mm
Couvercle bio	Oui
Autres pièces	tapis anti-glisse insérable

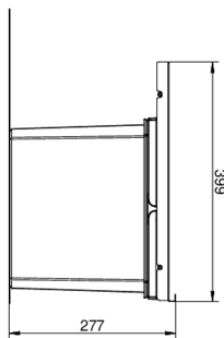
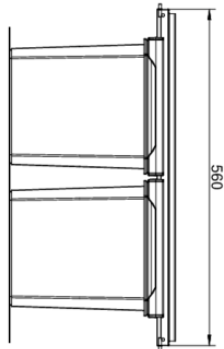
Accessoires

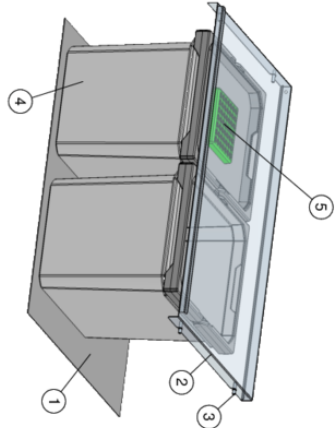
8012340	Couvercle de fermeture, Accessoire, gris clair, pour 10/ 12/ 15,5 litres
---------	--

Pièces détachées

8011178	Lot de filtres bio de remplacement, Accessoire, noir
8012352	Tapis antidérapant 2, Equipement pour armoires, armoire jusqu'à 600 mm, L 500, P 480 mm, gris clair
8012494	Cox® bac modulaire, Seaux individuels, gris clair, 12 litres
8012351	Couvercle complet, Accessoire, argenté

Dimensions de montage (PDF)





Pos.	Abbildung	Ausz.	Benennung	Artikel-Nr.	Material	HAL
1		1	Antriebschraube bis 600 mm	801 2302	PP, TPE	7035
2		1	Gasentdeckel silber 600	801 2301	DOO/DO12	9006
3		4	Bodenröhrer		Stahl verzinkt	
4		2	Ersatzkammer für 10, 12 und 15,5 L	801 2404	PP + PA6 GF-30%	7047 + 7042
5		1	Bodenröhrer für 10, 12 und 15,5 L	801 2344	PP	7047
Kundenzusatzung						
Wichtige Hinweise: Bitte lesen Sie die Bedienungsanleitung und die Sicherheitsanweisungen sorgfältig durch. Die Naber Produkte sind für den Einsatz in der Küche geeignet. Die Naber Produkte sind für den Einsatz in der Küche geeignet. Die Naber Produkte sind für den Einsatz in der Küche geeignet.						
Technische Daten:						
Abmessungen:						
Material:						
Farbe:						
Garantie:						
Wichtige Hinweise:						
Technische Daten:						
Abmessungen:						
Material:						
Farbe:						
Garantie:						
Wichtige Hinweise:						
Technische Daten:						
Abmessungen:						
Material:						
Farbe:						
Garantie:						
Wichtige Hinweise:						
Technische Daten:						
Abmessungen:						
Material:						
Farbe:						
Garantie:						
Wichtige Hinweise:						
Technische Daten:						
Abmessungen:						
Material:						
Farbe:						
Garantie:						
Wichtige Hinweise:						
Technische Daten:						
Abmessungen:						
Material:						
Farbe:						
Garantie:						
Wichtige Hinweise:						
Technische Daten:						
Abmessungen:						
Material:						
Farbe:						
Garantie:						
Wichtige Hinweise:						
Technische Daten:						
Abmessungen:						
Material:						
Farbe:						
Garantie:						
Wichtige Hinweise:						
Technische Daten:						
Abmessungen:						
Material:						
Farbe:						
Garantie:						
Wichtige Hinweise:						
Technische Daten:						
Abmessungen:						
Material:						
Farbe:						
Garantie:						
Wichtige Hinweise:						
Technische Daten:						
Abmessungen:						
Material:						
Farbe:						
Garantie:						
Wichtige Hinweise:						
Technische Daten:						
Abmessungen:						
Material:						
Farbe:						
Garantie:						
Wichtige Hinweise:						
Technische Daten:						
Abmessungen:						
Material:						
Farbe:						
Garantie:						
Wichtige Hinweise:						
Technische Daten:						
Abmessungen:						
Material:						
Farbe:						
Garantie:						
Wichtige Hinweise:						
Technische Daten:						
Abmessungen:						
Material:						
Farbe:						
Garantie:						
Wichtige Hinweise:						
Technische Daten:						
Abmessungen:						
Material:						
Farbe:						
Garantie:						
Wichtige Hinweise:						
Technische Daten:						
Abmessungen:						
Material:						
Farbe:						
Garantie:						
Wichtige Hinweise:						
Technische Daten:						
Abmessungen:						
Material:						
Farbe:						
Garantie:						
Wichtige Hinweise:						
Technische Daten:						
Abmessungen:						
Material:						
Farbe:						
Garantie:						
Wichtige Hinweise:						
Technische Daten:						
Abmessungen:						
Material:						
Farbe:						
Garantie:						
Wichtige Hinweise:						
Technische Daten:						
Abmessungen:						
Material:						
Farbe:						
Garantie:						
Wichtige Hinweise:						
Technische Daten:						
Abmessungen:						
Material:						
Farbe:						
Garantie:						
Wichtige Hinweise:						
Technische Daten:						
Abmessungen:						
Material:						
Farbe:						
Garantie:						
Wichtige Hinweise:						
Technische Daten:						
Abmessungen:						
Material:						
Farbe:						
Garantie:						
Wichtige Hinweise:						
Technische Daten:						
Abmessungen:						
Material:						
Farbe:						
Garantie:						
Wichtige Hinweise:						
Technische Daten:						
Abmessungen:						
Material:						
Farbe:						
Garantie:						
Wichtige Hinweise:						