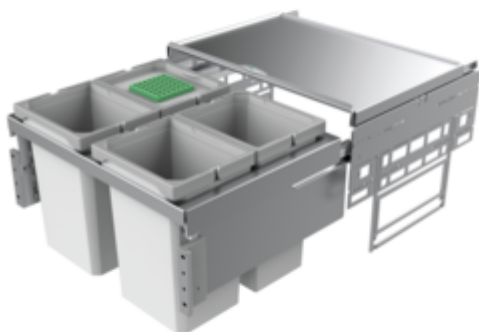


Cox® Base 360 S/600-4

Numéro de produit: 8012317

Configuration: avec couvercle bio, gris clair, H 360 mm



Options de configuration

8012316 | sans couvercle bio, gris clair, H 360 mm

8012317 | avec couvercle bio, gris clair, H 360 mm

8013316 | sans couvercle bio, anthracite, H 360 mm

8013317 | avec couvercle bio, anthracite, H 360 mm

- ✓ Système de tiroirs à casseroles
- ✓ extraction totale
- ✓ 40 l

Avec couvercle complet extractible.

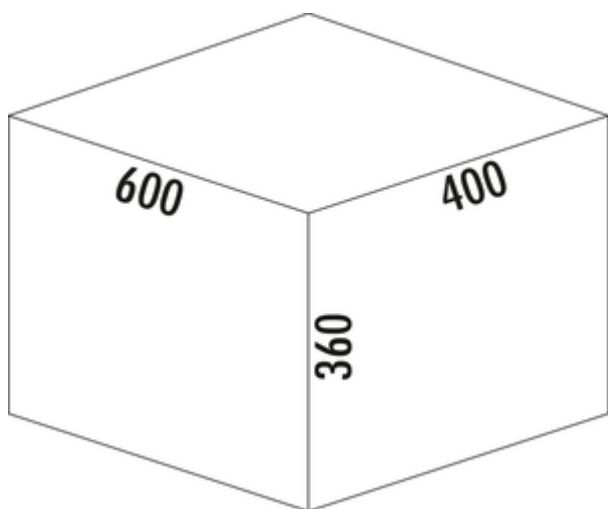
— profondeur du rail de guidage 470 mm

— capacité 40 (4 x 10) l

— technique: sortie totale

— montage: paroi de l'armoire et bandeau frontal

— avec entrée soft et amortissement



[plus d'infos...](#)

Fiche technique

Type d'article	Système de collecte des déchets	Profondeur du rail de guidage	470 mm
Hauteur	360 mm	Volume total	40 l
Largeur	600 mm	Volume/contenu du récipient 1	10 l
Montage/fixation	sur la paroi du meuble bandeau de la façade	Volume/contenu du récipient 2	10 l
Matériau du récipient	plastique	Volume/contenu du récipient 3	10 l
Couleur du couvercle	argenté	Volume/contenu du récipient 4	10 l
Couleur du couvercle du récipient	gris clair/verte	Forme	angulaire
Couvercle total extractible	Oui	Retrait immédiat	Oui
Couvercle	Oui	Couleur Guide	argenté
Type de couvercle(s)	Couvercle complet	Volume/contenu du récipient	10/10/10/10
Nombre de récipients	4	Couvercle bio tailles de seuil	10 l
Technique d'ouverture	extraction totale	Couvercle bio	Oui
Type de construction Collecteur de déchets	Système de tiroirs à casseroles	Mécanisme de fermeture	Avec amortisseur
Largeur de l'armoire	600 mm		

Pièces détachées

8012320	Cox® bac modulaire, Seaux individuels, gris clair, 10 litres
8010146	Couvercle complet, Accessoire, argenté
8013320	Cox® bac modulaire, Seaux individuels, anthracite, 10 litres
8013146	Couvercle complet, Accessoire, anthracite

Recommandations

8012309	Cox base seau individuel, Seaux individuels, gris clair
8013309	Cox base seau individuel, Seaux individuels, anthracite

Croquis coté (PDF)

Pos.	Abbildung	Moz.	Benennung	Artikel-Nr.	Material	RAL
1		1	Palmen silver 600_400_2a	8010146	DC01	9006
2		2	Montageplatte	8010007	ABS	7042
3		1	Gasstabschleif silver 600	8010146	DC01/DC12	9006
4		1	Schiene Glas Nova pro 450 L	8010026	Stahl verzinkt	
5		1	Schiene Glas Nova pro 450 R	8010026	Stahl verzinkt	
6		1	Frontfenkel L	8010150	Stahl verzinkt	7042
7		1	Abdeckung L	8010161	PA.6	
8		1	Frontfenkel R	8010150	Stahl verzinkt	7042
9		1	Abdeckung R	8010161	PA.6	
10		4	Ersatzrahmen Heiligens 10 L	8012320	PP + PV6 GF 30%	7047 + 7042
11		4	Möbelfüßchen L		Stahl verzinkt	
12		4	Möbelfüßchen R		Stahl verzinkt	
13		4	Anreihungsschraube	8010155	Zink-Durchzugs	
14		1	Bodenteil 4, 6, 7, 10 und 12 5 L	8011312	PP	7047

Kundenzzeichnung

MAKING IT BETTER
 CONCEPTS IN
 DESIGN

Hersteller: Naber
 Modell: 360 S_600-4 Bio
 Zeichnung: 131.05.18
 CAD

Naber
 Naber GmbH
 Enschedestr. 24
 48529 Nordhorn
 Tel. +49 5921 704-0
 Fax +49 5921 704-140
 naber@naber.com

Bestellnummer: 8012317