

## Duplex E dubbele contactdoos

Productnummer: 7054003

Configuratie: hoekig, met veiligheidsstopcontacten, roestvrij staal

### Configuratie-opties

- 7054001 | rond, met veiligheidsstopcontacten, roestvrij staal
- 7054003 | hoekig, met veiligheidsstopcontacten, roestvrij staal
- 7054005 | hoekig, met veiligheidsstopcontacten, zwart mat
- 7054008 | rond, met veiligheidsstopcontacten, zwart mat

- ✓ Inbouwstopcontactelement
- ✓ 2 x veiligheidscontactdoos
- ✓ vierkant

Stopcontactelement. 2-voudig. Elektrische opening met een knopdruk.

- 3680 watt/16 A, 250 VAC, IP20
- H05VV-F 3G 1,5 mm<sup>2</sup>
- 3-polig met veiligheidscontact
- 2000 mm netsnoer met veiligheidsstekker
- boor Ø 105 mm
- inbouwdiepte 48 mm
- verhoogde aanraakbeveiliging
- plaatsbesparende kabelgeleiding (naar onder of opzij mogelijk)
- eenvoudige en snelle montage
- inbouw achteraf mogelijk
- geïntegreerde waterafvoer



[meer info...](#)

### Technische gegevens

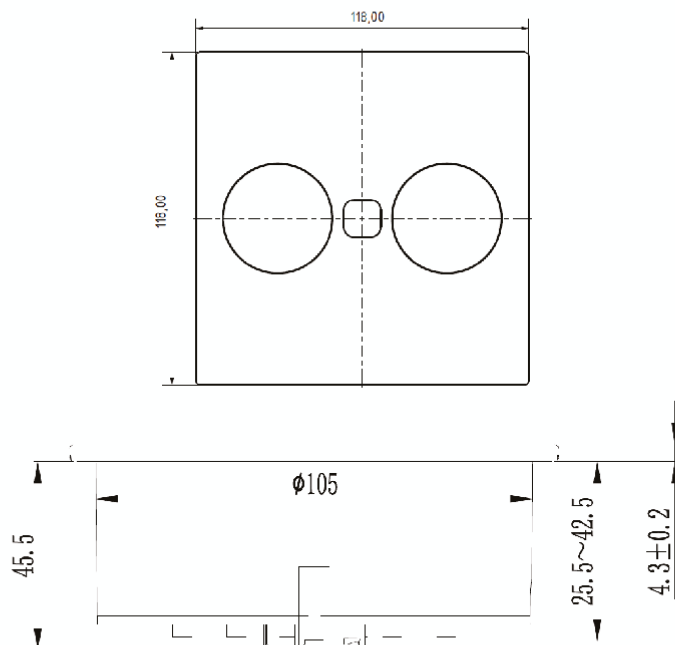
Type artikel	Contactdooselement	Kleur bezel	Roestvrij staal
Hoogte	118 mm	Kleur stopcontact	zwart
Boordiameter	105 mm	Kabeluitgang	kabeluitvoer zijdelings of onderzijde
Breed	118 mm	Type deksel/paneel	Elektrische
Monteren/bevestigen	in het werkblad installatie	Versie stopcontacten	2 x veiligheidscontactdoos
Opmerking	kan toegerust worden	Geïntegreerde waterafvoer	Ja
Netspanning	250 VAC	Type contactdooselement	Inbouwstopcontactelement
Certificering	CE TÜV	Type schakelaar	Aanraakschakelaar
Verder	3-polig met veiligheidscontact	Doorsnede geleider	1,5 mm <sup>2</sup>
Beschermingsklasse	IP20	Nominale stroom	16 A
Vorm	vierkant	Bedrading	gestript met 3-aders met vrije uiteinden
Installatie diepte	48 mm	Aantal aansluitingen (totaal)	2
Netstekker losjes ingesloten	Ja	Openingsmechanisme	Duwen en trekken
Lengte van de toevoerleiding (primair)	2.000 mm	Contactbeveiliging	met verhoogde aanraakbeveiliging
Max. aangesloten belasting	3680 watt		

## Afmetingen installatie (PDF)

## DUPLEX-Q

1x CEE 7/3; 1x USB-Charger Type A; 1x USB-Charger Type C  
 2,0m H05VV-F AEH / ferrules; Schutzkontaktstecker/ mounting plug

# Naber®

 ...inspiriert!


### Technische Daten / technical data

Gehäuse / housing:	Kunststoff, schwarz / plastic in black color
Abdeckung / cover:	Edelstahl / stainless steel
Bohrdurchmesser / Drilling diameter:	105 mm
Einbautiefe / installation depth:	45,5 mm
Einbau / installation:	von oben montierbar / top mounting
CEE 7/3:	Steckereinführhilfe im Steckdosentopf / plug insert aid
USB-Charger Type A:	5,0 V 2,1 A
USB-Charger Type C:	5,0 V 3,0 A

Enschede, 24 - 48529 Nordhorn - Tel.: +49 5921 704-0 - Fax: +49 5921 704-140 - Internet: [www.naber.com](http://www.naber.com)