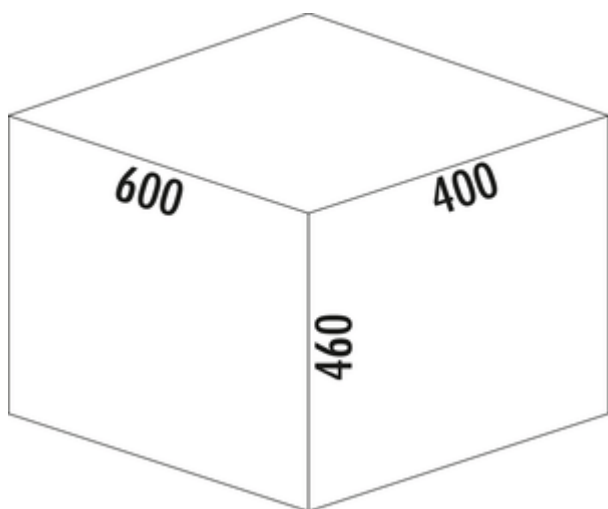
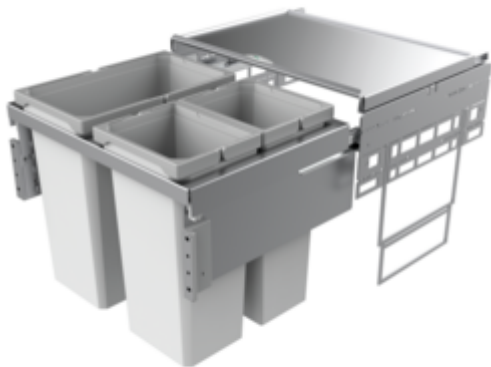


Cox[®] Base 460 S/600-3

Productnummer: 8012354
Configuratie: lichtgrijs, H 460 mm

Configuratie-opties

8012354 | lichtgrijs, H 460 mm
8013354 | antraciet, H 460 mm



✓ Frontuittreksystemen

✓ volledig uittrekbaar

✓ 53 l

Met uittrekbaar compleet deksel.

— diepte van de geleidingrail 470 mm

— afvalvolume 53 (1 x 28/2 x 12,5) l

— techniek: volledig uittrekbaar

— montage: kastwand en frontpaneel

— met softintreksysteem en demping

— geschikt voor Cox Work[®] box voor benodigheden

[meer info...](#)

Technische gegevens

Type artikel	Systeem voor afvalinzameling	Type afvalverzamelaar	Frontuittreksystemen
Hoogte	460 mm	Geleiderail diepte	470 mm
Breed	600 mm	Totaal volume	53 l
Kastbreedte	600 mm	Volume/inhoud container 1	28 l
Monteren/bevestigen	frontpaneel kastwand	Volume/inhoud container 2	12,5 l
Materiaal container	kunststof	Volume/inhoud container 3	12,5 l
Kleur totale dekking	zilver	Vorm	hoekig
Intrekbare totaalafdekking	Ja	Zacht sluiten	Ja
Omslag	Ja	Kleurengids	zilver
Type hoes	Volledig deksel	Kleur frame	zilver
Aantal containers	3	Volume/inhoud container	28/12,5/12,5
Technologie openen	volledig uittrekbaar	Vergrendelmechanisme	Met demper

Onderdelen

8012319	Cox® systeembakje, Enkele emmer, lichtgrijs, 12,5 liter
8012324	Cox® systeembakje, Enkele emmer, lichtgrijs, 28 liter
8010146	Volledig deksel, Toebehoren, zilver

Aanbevelingen

8012309	Cox® Base Afzonderlijke emmer, Enkele emmer, lichtgrijs
8013309	Cox® Base Afzonderlijke emmer, Enkele emmer, antraciet

Maatschets (PDF)

Pos.	Abbildung	Auz.	Benaming	Artikel-Nr.	Materiaal	RAL
1		2	Montageplaat	8010007	ABS	7042
2		1	Gesamtdetail silber 600	8010146	DOO/DO12	9006
3		1	Schiene Glas Nova pro 450 L	8010026	Stahl verzinkt	
4		1	Schiene Glas Nova pro 450 R	8010026	Stahl verzinkt	
5		1	Fahnen silber 600, 400, 2a	8010148	DC01	9006
6		1	Einzelstern hellgrau 28 L	8012324	PP + PA6 GF 30%	7047 + 7042
7		2	Einzelstern hellgrau 12,5 L	8012319	PP + PA6 GF 30%	7047 + 7042
8		1	Abdeckung L	8010161	PA 6	7042
9		1	Frontblech L	8010150	Stahl verzinkt	
10		1	Frontblech R	8010150	Stahl verzinkt	
11		1	Abdeckung R	8010161	PA 6	7042
12		4	Möbelverschraubung		Stahl verzinkt	
13		4	Mutter		Stahl verzinkt	
14		4	Anreihungsschraube	8010155	Zink-Durchzug	

Kundenzzeichnung

MADE IN GERMANY

CONSTRUCTION IN GERMANY

12.07.18

CM

Naber

8012354

Bestellnummer

8012354

Bestellbeschreibung

Cox Base 450 S_600-3

Bestellnummer für 100

8012354