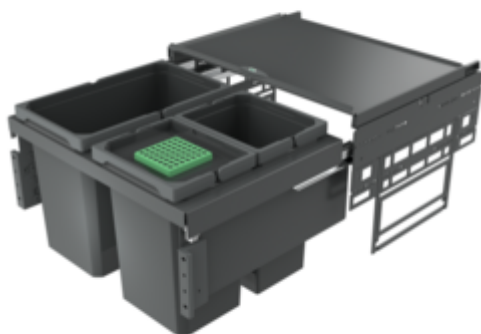


## Cox<sup>®</sup> Base 360 S/600-3

Numéro de produit: 8013315

Configuration: avec couvercle bio, anthracite, H 360 mm



### Options de configuration

8012305 | sans couvercle bio, gris clair, H 360 mm

8012315 | avec couvercle bio, gris clair, H 360 mm

8013305 | sans couvercle bio, anthracite, H 360 mm

8013315 | avec couvercle bio, anthracite, H 360 mm

- ✓ Système de tiroirs à casseroles
- ✓ extraction totale
- ✓ 42 l

Avec couvercle complet extractible.

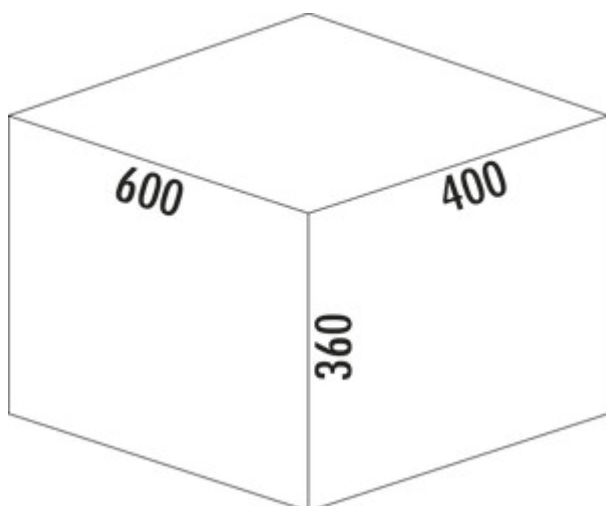
— profondeur du rail de guidage 470 mm

— capacité 42 (2 x 10/1 x 22) litres

— technique: sortie totale

— montage: paroi de l'armoire et bandeau frontal

— avec entrée soft et amortissement



[plus d'infos...](#)

### Fiche technique

|  |  |                               |                  |
|--|--|-------------------------------|------------------|
| Type d'article                             | Système de collecte des déchets                | Largeur de l'armoire          | 600 mm           |
| Hauteur                                    | 360 mm   | Profondeur du rail de guidage | 470 mm           |
| Largeur                                    | 600 mm   | Volume total                  | 42 l             |
| Montage/fixation                           | sur la paroi du meuble<br>bandeau de la façade | Volume/contenu du récipient 1 | 22 l             |
| Matériau du récipient                      | plastique                                      | Volume/contenu du récipient 2 | 10 l             |
| Couleur du couvercle du récipient          | anthracite/verte                               | Volume/contenu du récipient 3 | 10 l             |
| Couvercle total extractible                | Oui  | Forme                         | angulaire        |
| Couvercle                                  | Oui  | Retrait immédiat              | Oui              |
| Type de couvercle(s)                       | Couvercle complet                              | Volume/contenu du récipient   | 10/10/22         |
| Nombre de récipients                       | 3  | Couvercle bio tailles de seau | 10 l             |
| Technique d'ouverture                      | extraction totale                              | Couvercle bio                 | Oui              |
| Type de construction Collecteur de déchets | Système de tiroirs à casseroles                | Mécanisme de fermeture        | Avec amortisseur |
| Marquage CE sur le produit                 | Non  |                               |                  |

**Accessoires**

|         |  |
|---------|--|
| 8011178 | Lot de filtres bio de remplacement, Accessoire, noir                     |
| 8011312 | Couvercle bio, Accessoire, gris clair, pour 4/ 6/ 7/ 10/ 12,5 litres     |
| 8013312 | Couvercle bio, Accessoire, anthracite, pour 4/ 6/ 7/ 10/ 12,5 litres     |
| 8012368 | Cox Cick-E <sup>®</sup> 600, Accessoire, L 600 mm, gris foncé/chrome mat |
| 8012367 | Cox Cick <sup>®</sup> , Accessoire, gris foncé/chrome mat                |

**Pièces détachées**

|         |  |
|---------|--|
| 8012320 | Cox <sup>®</sup> bac modulaire, Seaux individuels, gris clair, 10 litres |
| 8013320 | Cox <sup>®</sup> bac modulaire, Seaux individuels, anthracite, 10 litres |
| 8012322 | Cox <sup>®</sup> bac modulaire, Seaux individuels, gris clair, 22 litres |
| 8013322 | Cox <sup>®</sup> bac modulaire, Seaux individuels, anthracite, 22 litres |
| 8010146 | Couvercle complet, Accessoire, argenté                                   |
| 8013146 | Couvercle complet, Accessoire, anthracite                                |

**Recommandations**

|         |   |
|---------|---|
| 8012309 | Cox base seau individuel, Seaux individuels, gris clair |
| 8013309 | Cox base seau individuel, Seaux individuels, anthracite |

