

Cox® Base 360 R/600-2

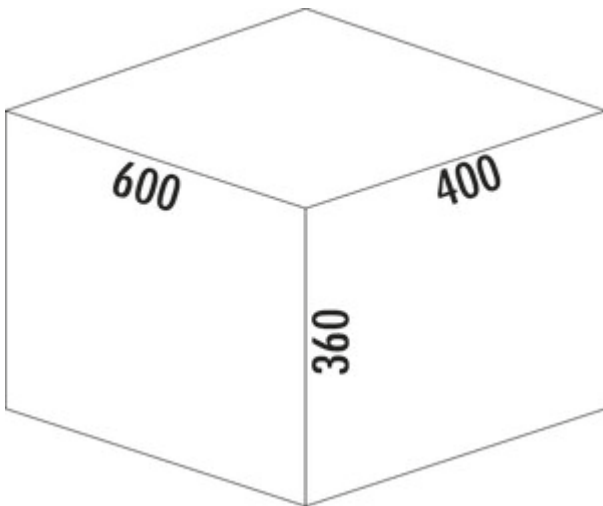
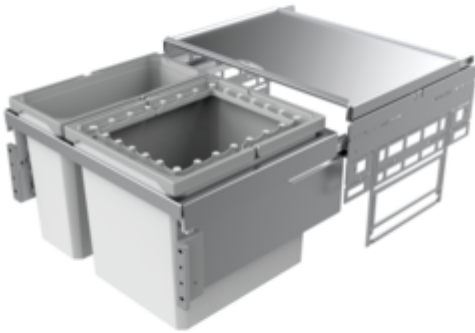
Product number: 8012406

Configuration: light grey, H 360 mm

Configuration options

8012406 | light grey, H 360 mm

8013406 | anthracite, H 360 mm



✓ Front pull-out system

✓ full pull-out

✓ 45 l

With pull-out complete lid.

— guide rail depth 470 mm

— waste capacity 45 (1 x 29/1 x 16) liters

— technology: full pull-out

— fitting: cabinet wall and front panel

— incl. top frame for bag attachment

— with soft retraction and damping

[more infos...](#)

Technical data

Article type	Waste collection system	Opening technology	full pull-out
Width	600 mm	Total volume	45 l
Mounting/Fixing	cabinet wall front panel	Volume/content container 1	29 l
Cabinet width	600 mm	Volume/content container 2	16 l
Shape	angular	Soft closing	Yes
Frame colour	silver	Colour guide	silver
Material container	plastic	Design	Front pull-out system
Colour total cover	silver	Volume/Content container	29/16
Cover	Yes	Retractable total cover	Yes
Lid type(s)	Complete lid	Guide rail depth	470 mm
Number of containers	2	Locking mechanism	With damper

Accessories

8012368	Cox Cick-E® 600, Accessory, W 600 mm, dark grey/chrome matt
8012367	Cox Cick®, Accessory, dark grey/chrome matt

Spare Parts

8012335	Cox® system container, Single bucket, light grey, 29 liters
8012321	Cox® system container, Single bucket, light grey, 16 liters
8010146	Complete lid, Accessory, silver
8012337	Top frame, Accessory, light grey, for 18/ 29/ 39 liters

Installation dimensions (PDF)

Pos.	Abbildung	Anz.	Bezeichnung	Artikel-Nr.	Material	RAL
1		2	Montageplatte	801 0007	ABS	7042
2		1	Rollen silber 600_400_20		DC01	9006
3		1	Gesamtdockel silber 600	801 0146	DC01/DC12	9006
4		1	Frontwinkel L	801 0150	Stahl verzinkt	7042
5		1	Abdeckung L	801 0161	PA 6	7042
6		1	Frontwinkel R	801 0150	Stahl verzinkt	7042
7		1	Abdeckung R	801 0161	PA 6	7042
8		4	Mutter		Stahl verzinkt	
9		4	Muttergypschräube		Stahl verzinkt	
10		4	Anreissungsschraube	801 0155	Zink-Duroquid	
11		1	Schiene Grass Nova pro 450 L	801 0026	Stahl verzinkt	
12		1	Schiene Grass Nova pro 450 R	801 0026	Stahl verzinkt	
13		2	Aufsatzrahmen hellgrau	801 2337	ABS + UV Stabilisator	7047 + 7042
14		1	Einbaufeder hellgrau 29 L	801 2335	PP + PA6 GF 30%	7047 + 7042
15		1			PP + PA6 GF 30%	7047 + 7042

Kundenzusatzung

WICHTIG: Montageanleitung beachten! Die Montageanleitung ist im Lieferumfang enthalten. Bitte lesen Sie die Montageanleitung vor der Montage.

Bestellnummer: 8012406

Produktbeschreibung: Cox Base 360 R_600-2

Produktgruppe: Abfallbehälter

Material: Stahl verzinkt

Farbe: RAL 7042

Abmessungen: 464 x 369 x 592 mm

Hersteller: Naber

Produktionsort: Deutschland

Artikelnummer: 8012406