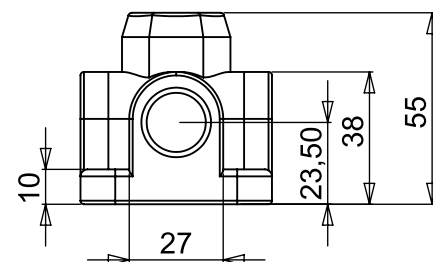
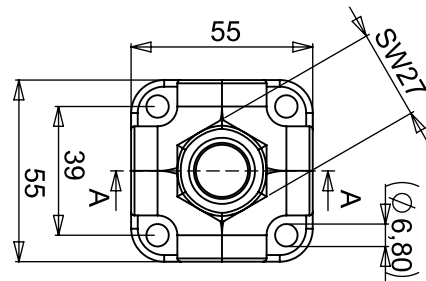
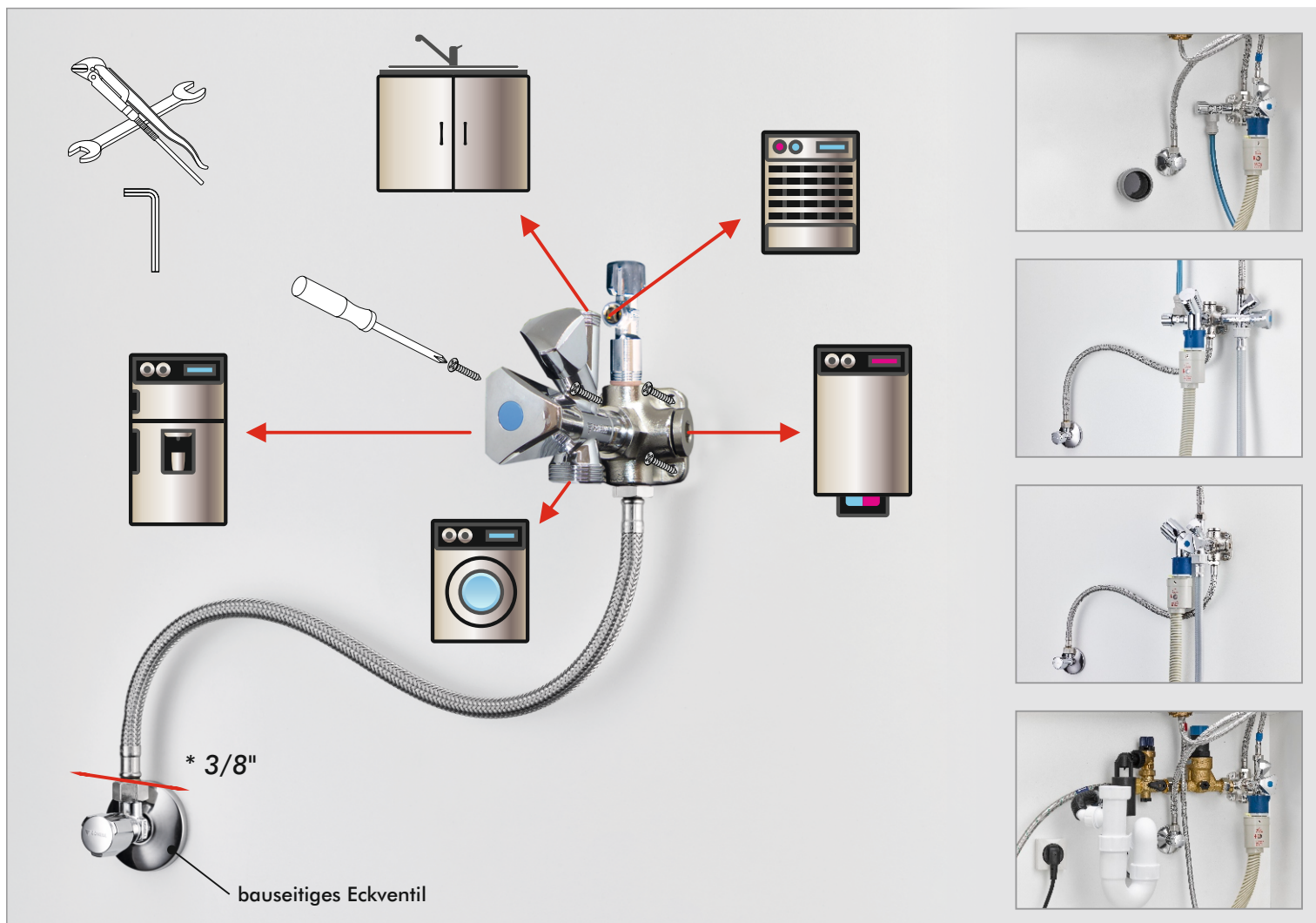


Verteilerblock 5 x 1/2" Anschluss Water-Box



Anwendungsbeispiele

(Schrauben sind im Lieferumfang nicht enthalten)





Water Box Verteilerblock 5 x 1/2" Anschluss

Problemloser Anschluss von mehreren Wasserverbrauchern (Armatur, Geschirrspüler, Waschmaschine) an einen Versorgungspunkt.

Durch die Naber Water Box, wird die Montage des Wasseranschlusses verschiedener Geräte in der Küche deutlich vereinfacht.

Statt der Verwendung verschiedener Eck- und Aufsatzventile, werden alle Verbraucher platzsparend an nur einen Anschlusswürfel angeschlossen und zentral versorgt.

Die Wasserzuführung erfolgt über einen 500 mm langen flexiblen Anschlusschlauch DN 10 mit 3/8" Überwurfmutter. Dieser verbindet das bauseitige Eckventil mit der Naber Water Box.

Über die vier 1/2" Anschlüsse des Wasserverteilerblocks, können Küchenarmatur, Geschirrspüler, Waschmaschine und andere Geräte mit Festwasseranschluss einfach und problemlos mit dem bauseitigen Kaltwasser-Eckventil verbunden werden. (max. Wasserdurchlaufmenge bis 27 l / Min. bei 3 bar)

Die heute, in modernen Küchen, vorhandenen Kochendwasser-Armaturen, Trinkwasserfilter, Wasserspender, Kaffeevollautomaten u.a., sind durch die Naber Water Box leicht mit der Hauswasserinstallation zu verbinden und mit Wasser zu versorgen.

Bei der Installation von druckfesten Speichern, bietet der massive Messingblock der geräteseitigen Sicherheitsgruppe sicheren Halt und sorgt über die flexible wählbare Montageposition für ausreichend Gefälle zum Ablaufpunkt des Siphons.

Vier Befestigungsbohrungen sorgen für eine gute Befestigung am Küchenkorpus oder Mauerwerk.