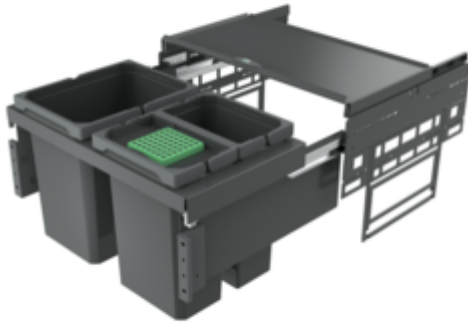


Cox[®] Base 360 K/600-3

Productnummer: 8013509

Configuratie: met biologisch deksel, antraciet, H 360 mm



Configuratie-opties

8012489 | zonder biologisch deksel, lichtgrijs, H 360 mm

8012509 | met biologisch deksel, lichtgrijs, H 360 mm

8013489 | zonder biologisch deksel, antraciet, H 360 mm

8013509 | met biologisch deksel, antraciet, H 360 mm

✓ Frontuittreksystemen

✓ volledig uittrekbaar

✓ 30,5 l

Met uittrekbaar compleet deksel.

— diepte van de geleidingrail 470 mm

— afvalvolume 30,5 (1 x 15,5/2 x 7,5) l

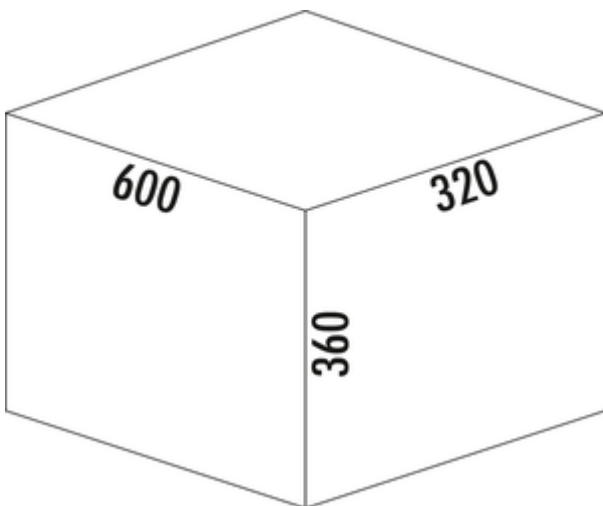
— techniek: volledig uittrekbaar

— montage: kastwand en frontpaneel

— voor 16/19 mm zijwanden

— met softintreksysteem en demping

— inbouwdiepte 320 mm



[meer info...](#)

Technische gegevens

Type artikel	Systeem voor afvalinzameling	Totaal volume	30,5 l
Hoogte	360 mm	Volume/inhoud container 1	15,5 l
Breed	600 mm	Volume/inhoud container 2	7,5 l
Kastbreedte	600 mm	Volume/inhoud container 3	7,5 l
Monteren/bevestigen	kastwand frontpaneel	Vorm	hoekig
Materiaal container	kunststof	Installatiehoogte	360 mm
Kleur deksel	antraciet/groen	Zacht sluiten	Ja
Intrekbare totaalafdekking	Ja	Voor zijwanddikte	16/19 mm
Type hoes	Volledig deksel	Volume/inhoud container	15,5/7,5/7,5
Aantal containers	2	Biodeksel emmerafmetingen	7,5 l
Technologie openen	volledig uittrekbaar	Installatie diepte	320 mm
Type afvalverzamelaar	Frontuittreksystemen	Biologisch deksel	Ja
Geleiderail diepte	470 mm	Vergrendelmechanisme	Met demper

Onderdelen

8013495	Cox® reserve emmer, Enkele emmer, antraciet, 7,5 liter
8012495	Cox® reserve emmer, Enkele emmer, lichtgrijs, 7,5 liter
8012334	Cox® systeembakje, Enkele emmer, lichtgrijs, 15,5 liter
8013334	Cox® systeembakje, Enkele emmer, antraciet, 15,5 liter
8011178	Biologische filter toerustset, Toebehoren, zwart

Aanbevelingen

8012309	Cox® Base Afzonderlijke emmer, Enkele emmer, lichtgrijs
8013309	Cox® Base Afzonderlijke emmer, Enkele emmer, antraciet

Maatschets (PDF)

Pos	Afbeelding	Aanz	Benaming	Artikel Nr.	Materiaal	RAL
1		2	Montageplaat antiract	801 3307	ABS	7012
2		1	Frontplaat L	801 0150	Staal verzinkt	
3		1	Abdekung L antiract	801 3161	PA 6	7012
4		1	Frontplaat R	801 0150	Staal verzinkt	
5		1	Abdekung R antiract	801 3161	PA 6	7012
6		4	Montagegeschroef	801 3161	Staal verzinkt	
7		4	Mutser	801 3487	Staal verzinkt	
8		4	Arrestungsschraube	801 0155	Zink-Duroquid	
9		1	Schleuse Glas Nova pro 450 L	801 0026	Staal verzinkt	
10		1	Schleuse Glas Nova pro 450 R	801 0026	Staal verzinkt	
11		1	Ersatzemmer antiract 15.5 L	801 3334	PP + PA6 GF-30%	7012
12		1	Glasrondel antiract 600	801 3346	DC01/DC012	7012
13		1	Rahmen antiract 600 310 2a	801 3485	DC01	7012
14		1	Ersatzemmer antiract 7.5 L	801 3485	PP + PA6 GF-30%	7012
15		2	Bodenschield antiract, 7.5 Liter	801 3487	PP	7012

Customer drawing

Customer reference: **Cox Base 360 K_600-3 Bio**

Manufacturer: Naber

Manufacturer's part no.: 8013509