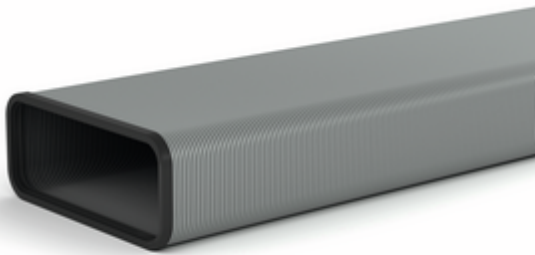


STEEL flow SF-VRO flex 150 Flachkanalrohr



Produktnummer: 4061001
 Konfiguration: L 500 mm, Aluminium

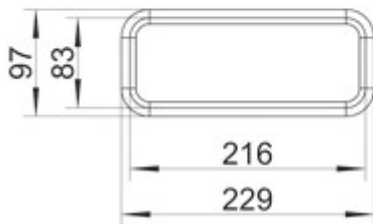
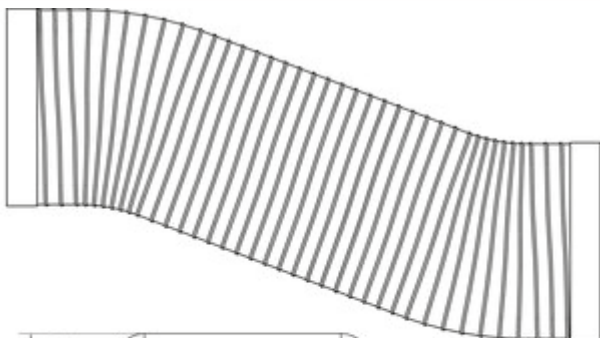
Konfigurationsoptionen

4061001 | L 500 mm, Aluminium
 4061002 | L 1000 mm, Aluminium

- ✓ Lüftungsrohr
- ✓ Stecksystem

Lüftungsrohr, flexibel.

- einkürzbar
- Anschlussmaß Metallkanal 216 x 83 mm (mit Dichtung)
- 2 SF-Profilabdichtungen vormontiert
- einsetzbar für z. B. Bögen (<90°) oder parallelem Versatz
- nach Entfernen der Profilabdichtung ist der Anschluss an einen Kunststoffkanal möglich



[weitere Infos...](#)

Technische Daten

Artikeltyp	Lüftungsrohr	Eigenschaften	kürzbar flexibel
Marke	STEEL flow	Form	eckig
Breite	500 mm	Außendurchmesser	150 mm
Material	Aluminium	Anschlussmaß	Anschlussmaß Metallkanal 216 x 83 mm (mit Dichtung)
Montage/Befestigung	Stecksystem	Anschlussform	eckig
Hinweis	2 SF-Profilabdichtungen vormontiert einsetzbar für z. B. Bögen (<90°) oder parallelem Versatz nach Entfernen der Profilabdichtung ist der Anschluss an einen Kunststoffkanal möglich	Lüftungssystem	COMPAIR STEEL flow® 150

