

Singoli 600 – Set



Produktnummer: 1041003
 Konfiguration: granit nero, Set, Inkl. Drive 1S, edelstahlfarbig/schwarz

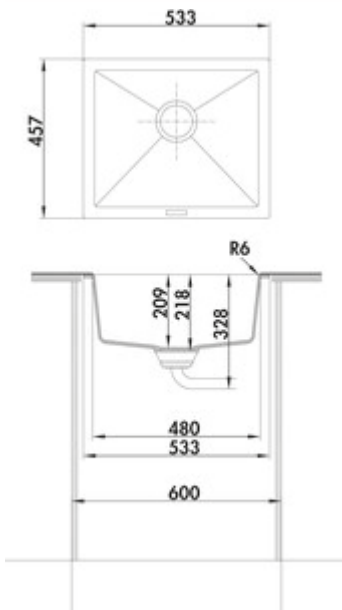
Konfigurationsoptionen

1041003 | granit nero, Set, Inkl. Drive 1S, edelstahlfarbig/schwarz

- ✓ Unterbaubecken
 - ✓ Composite
 - ✓ Exzentergarnitur, verchromt
- Unterbauspüle. Composite, Einzelbecken. 3½" Siebkorbventil mit Drehexzentergarnitur, verchromt und Stopfenventil.
- Exzenterbohrmaß Ø 35 mm
 - Ausschnittmaß ca. 468 x 390 mm
 - geprüft nach EU Standard BS EN 13310:2015
 - auch verwendbar in Kombination mit Heißwasser-Armaturen (+/-100° C)

Einhebelmischer. Mit schwenkbarem Auslauf, schwarz, seitlichem Hebel und Keramikkartusche.

- Schwenkbereich 360°
- Bohr-Ø 35 mm



[weitere Infos...](#)

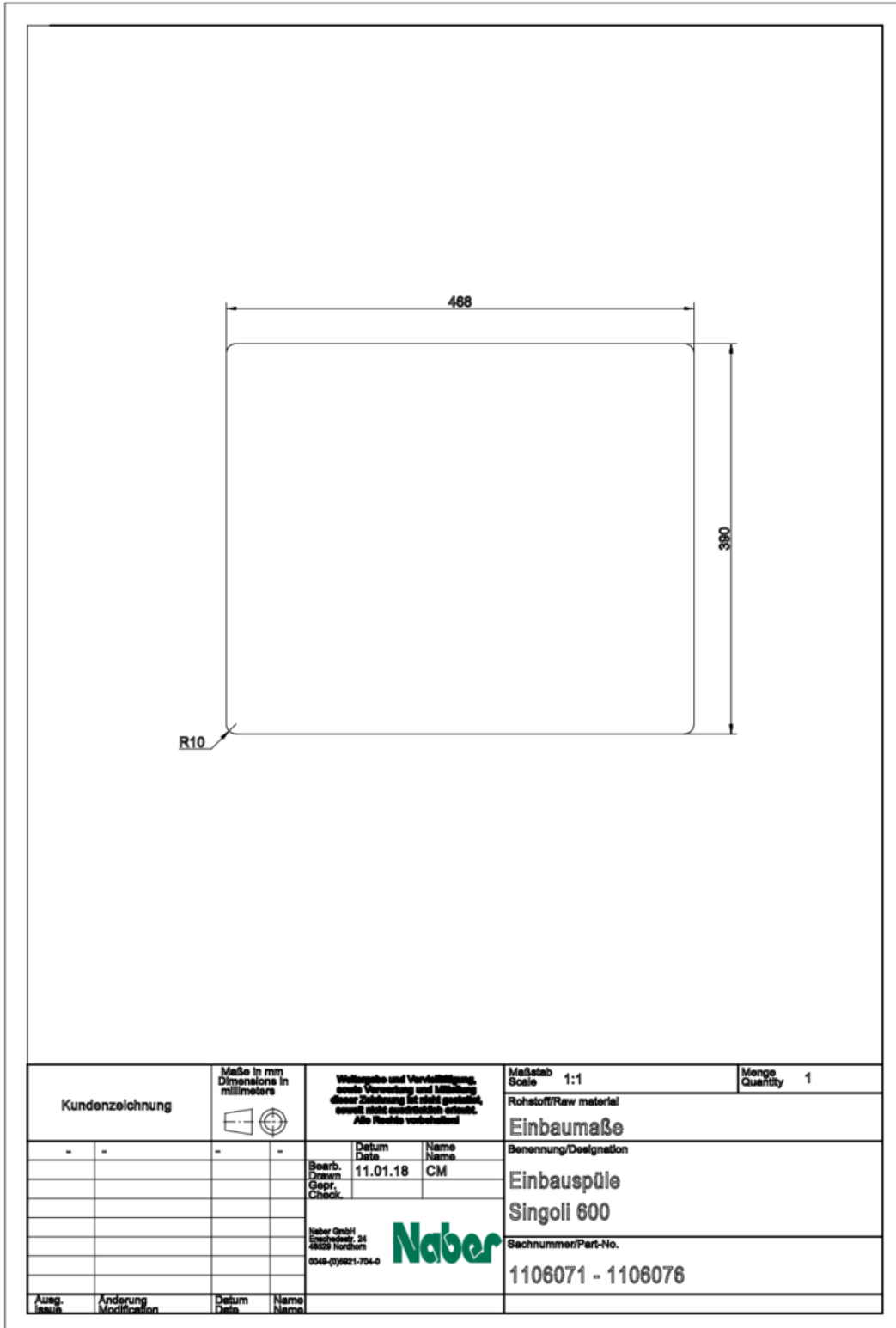
Technische Daten

Artikeltyp	Spüle	Materialstärke Arbeitsplatte minimal	22 mm
Breite	533 mm	Armaturenbank	Nein
Material	Composite	Anzahl Becken	1 Hauptbecken
Einbauvariante	Unterbaubecken	Anzahl Überlaufstellen	1
Breite Hauptbecken	480 mm	Ventilart	3 1/2" Siebkorbventil
Höhe Hauptbecken	209 mm	Überlauf	Überlauf im Hauptbecken
Tiefe Hauptbecken	392,8 mm	Garnitur	Exzentergarnitur, verchromt
Ausschnittmaß	ca. 468 x 390 mm	Schrankbreite	600 mm
Spülenaußenradius (R)	7	Garniturbetätigung	Drehexzenter verchromt
Materialstärke Arbeitsplatte maximal	44 mm	Beckeninnenradius (R)	10

Ersatzteile

1106280	Austauschset Drehexzentergarnitur, Ablaufgarnitur, schwarz
---------	--

Einbaumaße (PDF)



Kundenzzeichnung		Maße in mm Dimensions in millimeters	Wellenlinie und Verfestigung, sowie Verformung und Mithlung dieser Zeichnung ist nicht gestattet, sonst nicht ausdrücklich erlaubt. Alle Rechte vorbehalten		Maßstab Scale 1:1	Menge Quantity 1
-	-	-	-	Datum Date	Rohstoff/Raw material Einbaumaße	
				Name Name	Benennung/Designation	
			Bearb. Drawn	11.01.18	Einbauspüle	
			Gepr. Check	CM	Singoli 600	
			Naber GmbH Emschewitz, 24 48529 Nordhorn 0049-(0)5921-704-0		Sachnummer/Part-No.	
			Naber		1106071 - 1106076	
Ausg. Issue	Anderung Modification	Datum Date	Name Name			