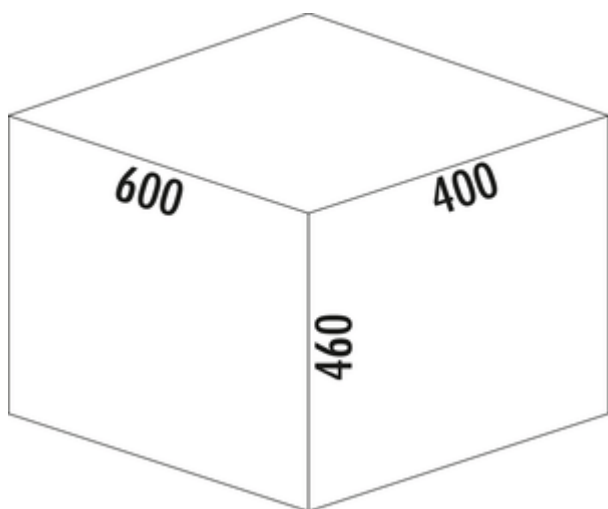
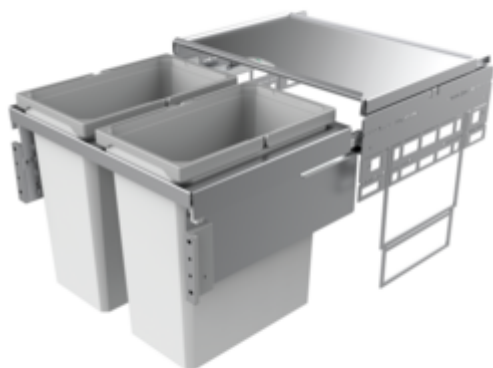


Cox[®] Base 460 S/600-2

Productnummer: 8012308
 Configuratie: lichtgrijs, H 460 mm

Configuratie-opties

8012308 | lichtgrijs, H 460 mm
 8013308 | antraciet, H 460 mm



✓ Frontuittreksystemen

✓ volledig uittrekbaar

✓ 56 l

Met uittrekbaar compleet deksel.

— diepte van de geleidingrail 470 mm

— afvalvolume 56 (2 x 28) l

— techniek: volledig uittrekbaar

— montage: kastwand en frontpaneel

— met softintreksysteem en demping

[meer info...](#)

Technische gegevens

Type artikel	Systeem voor afvalinzameling	Type afvalverzamelaar	Frontuittreksystemen
Hoogte	460 mm	Geleiderail diepte	470 mm
Breed	600 mm	Totaal volume	56 l
Kastbreedte	600 mm	Volume/inhoud container 1	28 l
Monteren/bevestigen	kastwand frontpaneel	Volume/inhoud container 2	28 l
Materiaal container	kunststof	Vorm	hoekig
Kleur totale dekking	zilver	Zacht sluiten	Ja
Intrekbare totaalafdekking	Ja	Kleurengids	zilver
Omslag	Ja	Kleur frame	zilver
Type hoes	Volledig deksel	Volume/inhoud container	28/28
Aantal containers	2	Vergrendelmechanisme	Met demper
Technologie openen	volledig uittrekbaar		

Onderdelen

8012324	Cox® systeembakje, Enkele emmer, lichtgrijs, 28 liter
8010146	Volledig deksel, Toebehoren, zilver

Aanbevelingen

8012309	Cox® Base Afzonderlijke emmer, Enkele emmer, lichtgrijs
8013309	Cox® Base Afzonderlijke emmer, Enkele emmer, antraciet

Maatschets (PDF)

Pos.	Afbeelding	Afz.	Benaming	Artikel Nr.	Materiaal	BAU
1		2	Montageplaat	801 0007	ABS	7042
2		2	Ervastomter hoogte 28 L Frontveld	801 2204	PP + PA6 GF-30%	7047 + 7042
3		1	Frontveld L	801 0150	Staal verzinkt	7042
4		1	Afdekking L	801 0161	PA 6	7042
5		1	Afdekking R	801 0161	PA 6	7042
6		1	Frontveld R	801 0150	Staal verzinkt	7042
7		1	Sillone Grass Nova pro 450 R	801 0026	Staal verzinkt	
8		1	Sillone Grass Nova pro 450 L	801 0026	Staal verzinkt	
9		4	Muller	801 0146	Staal verzinkt	
10		4	Möbelfüßchen	801 0155	Staal verzinkt	
11		4	Arretierungsschraube	801 0146	Zink-Duroquid	9006
12		1	Rahmen silber 600_400_2a	801 0148	DC01	9006
13		1	Kundenzzeichnung			

MAKER is the manufacturer of the product. The product is made of ABS, PP + PA6 GF-30%, Steel, PA 6, and Zinc-Duroquid. The product is made in Germany. The product is made of the following materials: ABS, PP + PA6 GF-30%, Steel, PA 6, and Zinc-Duroquid. The product is made in Germany. The product is made of the following materials: ABS, PP + PA6 GF-30%, Steel, PA 6, and Zinc-Duroquid. The product is made in Germany.

Naber is the manufacturer of the product. The product is made of ABS, PP + PA6 GF-30%, Steel, PA 6, and Zinc-Duroquid. The product is made in Germany. The product is made of the following materials: ABS, PP + PA6 GF-30%, Steel, PA 6, and Zinc-Duroquid. The product is made in Germany.

8012308