

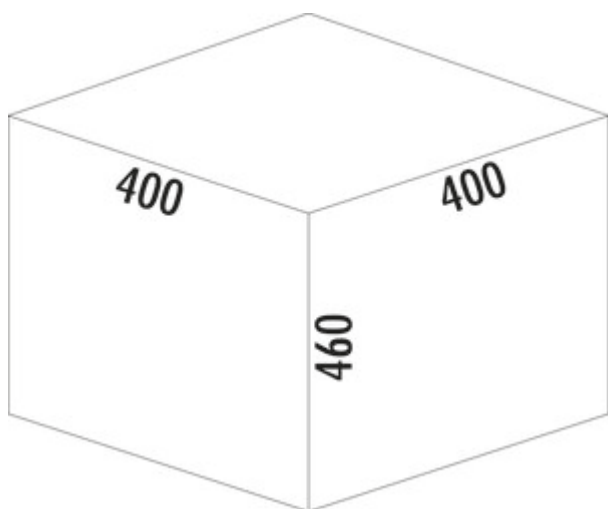
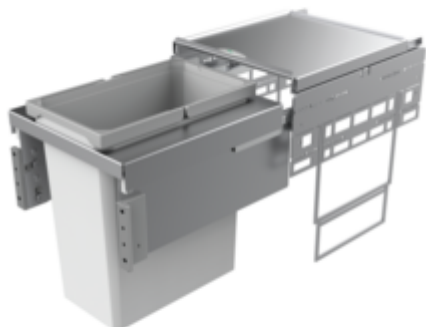
Cox[®] Base 460 S/400-1

Numéro de produit: 8012311

Configuration: gris clair, H 460 mm

Options de configuration

8012311 | gris clair, H 460 mm



- ✓ Système de tiroirs à casseroles
- ✓ extraction totale
- ✓ 28 l

Avec couvercle complet extractible.

- profondeur du rail de guidage 470 mm
- capacité 28 litres
- technique: sortie totale
- châssis/rail argenté
- couvercle complet argenté
- montage: paroi de l'armoire et bandeau frontal
- avec entrée soft et amortissement

[plus d'infos...](#)

Fiche technique

Type d'article	Système de collecte des déchets	Largeur de l'armoire	400 mm
Largeur	400 mm	Profondeur du rail de guidage	470 mm
Montage/fixation	sur la paroi du meuble bandeau de la façade	Volume total	28 l
Matériau du récipient	plastique	Volume/contenu du récipient 1	28 l
Couleur du couvercle	argenté	Forme	angulaire
Couvercle total extractible	Oui	Retrait immédiat	Oui
Couvercle	Oui	Couleur Guide	argenté
Type de couvercle(s)	Couvercle complet	Couleur du cadre	argenté
Nombre de récipients	1	Volume/contenu du récipient	28
Technique d'ouverture	extraction totale	Mécanisme de fermeture	Avec amortisseur
Type de construction Collecteur de déchets	Système de tiroirs à casseroles		

Pièces détachées

8012324	Cox® bac modulaire, Seaux individuels, gris clair, 28 litres
8010153	Couvercle complet, Accessoire, argenté

Recommandations

8012309	Cox base seau individuel, Seaux individuels, gris clair
---------	---------------------------------------------------------

