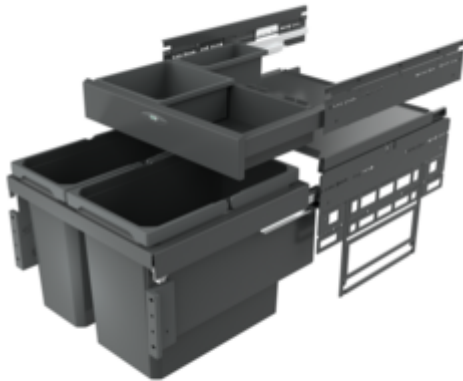


## Cox<sup>®</sup> Base 360 S/500-2 mit Base-Board

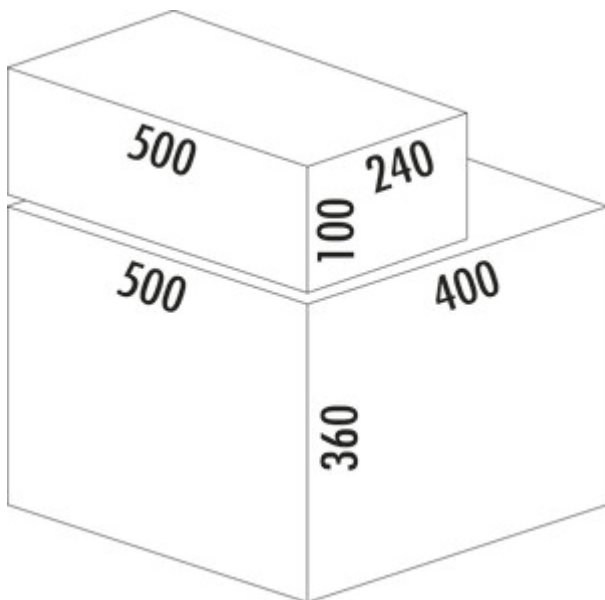


Produktnummer: 8013370  
 Konfiguration: anthrazit, H 460 mm

### Konfigurationsoptionen

8012370 | hellgrau, H 460 mm  
 8013370 | anthrazit, H 460 mm

- ✓ Frontauszugssystem
- ✓ Vollauszug
- ✓ 38 l
- Führungsschiententiefe 470 mm
- Abfallvolumen 38 (1 x 16/1 x 22) Liter
- Technik: Vollauszug
- Montage: Schrankwand und Frontblende
- mit Softeinzug und Dämpfung
- 1 x 2,7 l und 1 x 1,2 l Aufbewahrungsboxen sowie 4 Halterungen enthalten



[weitere Infos...](#)

### Technische Daten

Artikeltyp	Abfallsammelsystem	Gesamtvolumen	38 l
Breite	500 mm	Volumen/Inhalt Behälter 1	22 l
Schrankbreite	500 mm	Volumen/Inhalt Behälter 2	16 l
Montage/Befestigung	Schrankwand Frontblende	Form	eckig
Material Behälter	Kunststoff	Softeinzug	Ja
Anzahl Behälter	2	Volumen/Inhalt Behälter	22/16
Öffnungstechnik	Vollauszug	Volumen/Inhalt Schubladen-Behälter 1	2,7 l
Anzahl Behälter in zusätzlicher Schublade	2	Volumen/Inhalt Schubladen-Behälter 2	1,2 l
Bauart Abfallsammler	Frontauszugssystem	Schließmechanismus	Mit Dämpfer
CE-Kennzeichnung am Produkt	Nein	Höhe	460 mm
Führungsschiententiefe	470 mm		

**Zubehör**

8012367	Cox Cick®, Zubehör, dunkelgrau/chrom matt
---------	---

**Ersatzteile**

8010145	Gesamtdeckel, Zubehör, silber
8012321	Cox® Systembehälter, Einzeleimer, hellgrau, 16 Liter
8012322	Cox® Systembehälter, Einzeleimer, hellgrau, 22 Liter

Einbaumaße (PDF)

Pos.	Abbildung	Menge	Bezeichnung	Artikel-Nr.	Material	RAL
1		1	Coverdeckel anthrazit 500	801 3146	DC01/DC012	7012
2		2	Mendingsplatte Cox Base Board anthrazit	801 3020	ABS	7012
3		2	Schiene Grass Nova pro 450 L	801 0026	Stahl verzinkt	
4		2	Schiene Grass Nova pro 450 R	801 0026	Stahl verzinkt	
5		1	Rahmen anthrazit 500_400_2st	801 3147	DC01	7012
6		1	Einzelständer anthrazit 6 L	801 3321	PP + PA6 GF-30%	7012
7		1	Abdeckung L anthrazit	801 3161	PA 6	7012
8		1	Frontblech L	801 0150	Stahl verzinkt	
9		1	Frontblech R	801 0150	Stahl verzinkt	
10		1	Abdeckung R anthrazit	801 3161	PA 6	7012
11		4	Handle		Stahl verzinkt	
12		4	Köcherfestschraube		Stahl verzinkt	
13		4	Anreihungsschraube	801 0155	Zink-Druckguß	7012
14		1	Außenwahrungsbox 1,2 L	801 3363	PP	7012
15		1	Schubkante 500 anthrazit		DC01 A	7012
16		1	Außenwahrungsbox 2,7 L	801 3362	PP	7012
17		4	Halierung für Außenwahrungsbox	801 3264	DK51 0-20/AC	Zink
18		2	Microspalte anthrazit	801 3007	ABS	7012
19		1	Einzelständer anthrazit 2,1 L	801 3322	PP + PA6 GF-30%	7012

**Kundenzzeichnung**

**MAßSTAB** 1:8

**Bestellnummer** 8013370

**Produktbeschreibung** Cox Base 360 S\_500-2 mit Base Board

**Hersteller** Naber

**Produktionsort** 8013370