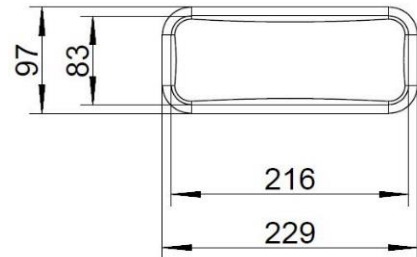
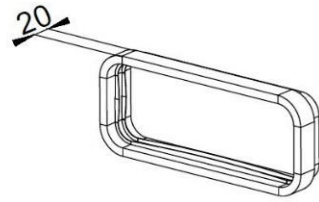
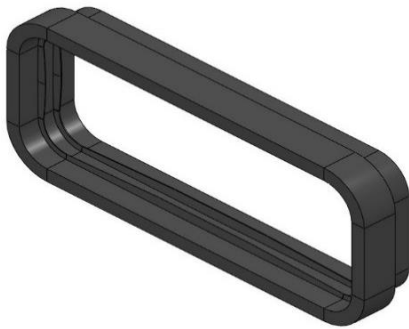


## SF-Profildichtung (4061027)



### Materialeigenschaften:

Material: EPDM

Physikalische Eigenschaften	Wert	Einheit
Härte (bei 23°C)	67 $\pm$ 2	Shore A
Relative Dichte	1.43 $\pm$ 2	g/cm <sup>3</sup>
Zugfestigkeit (min.)	$\geq$ 6.2	N/mm <sup>2</sup> (MPa)
Bruchdehnung	$\geq$ 270	%
Max. Temp. Einsatzbereich	110	°C

### Zusammensetzung:

- ✓ Das Produkt erfüllt die Anforderungen nach REACH  
Reg. no. 1907/2006, Stand: 15.01.2019
- ✓ Das Produkt erfüllt die Anforderungen nach ROHS  
Reg. 2011/65/EU, Stand: 17.09.2019

### Brennbarkeit:

- ✓ Nadelflammprüfung nach IEC 60695-11-5:2016  
Prüfbericht Nr.: 60224131-001
- ✓ Glühdrahtprüfung nach EN/IEC 60695-2-11  
Prüfbericht Nr.: 21290410-001
- ✓ UL 94 V-0 zulassungsfähig (s=3mm  $\triangleq$  freiliegender Bereich<sup>1</sup>)

### Kompatibilität:

SF-Profildichtung ist adaptierbar auf SF-VRO Flachkanalrohre, SF-VRO flex Flachkanalrohre, sowie auf den haubenseitigen Anschluss des SF-150 Rohrset für Muldenlüfter

<sup>1</sup>Beschreibt den außenliegenden Bereich der Dichtung, welcher nicht von metallischem Werkstoff umgeben ist.  
Prüfprotokoll UL Order 13010518 beinhaltet keine Zertifizierung.

# SF-Profildichtung (4061027)

Anschlussmaße: 216,5±0,5 mm x 83±0,5 mm

Kundezeichnung	Menge		Menge
	1	1	
-	Maßstab		1:1
	Skala		
-	Material		EPDM
	Normativ/Material		
-	Bezeichnung/Designation		Compair Steel Flow SF-Profildichtung
	Name		
-	Datum		10.04.19
	L. Breullmann		
-	Zustimmung		Naber
	-		
-	Zustimmung		4061027
	-		