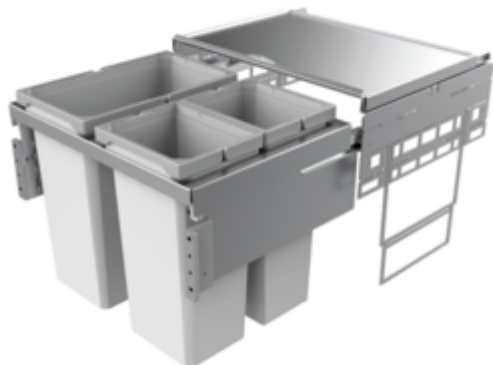


Cox® Base 460 S/600-3

Numéro de produit: 8012354

Configuration: gris clair, H 460 mm



Options de configuration

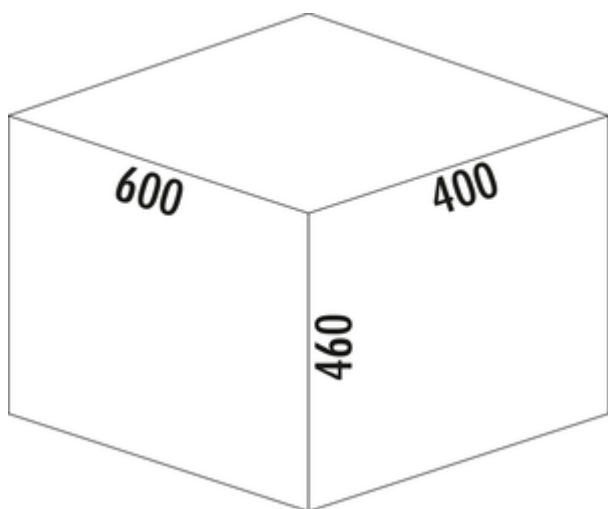
8012354 | gris clair, H 460 mm

8013354 | anthracite, H 460 mm

- ✓ Système de tiroirs à casseroles
- ✓ extraction totale
- ✓ 53 l

Avec couvercle complet extractible.

- profondeur du rail de guidage 470 mm
- capacité 53 (1 x 28/2 x 12,5) l
- technique: sortie totale
- montage: paroi de l'armoire et bandeau frontal
- avec entrée soft et amortissement
- adapté pour Cox Work® bac d'ustensiles



[plus d'infos...](#)

Fiche technique

| | | | |
|--|---|-------------------------------|------------------|
| Type d'article | Système de collecte des déchets | Largeur de l'armoire | 600 mm |
| Hauteur | 460 mm | Profondeur du rail de guidage | 470 mm |
| Largeur | 600 mm | Volume total | 53 l |
| Montage/fixation | bandeau de la façade sur la paroi du meuble | Volume/contenu du récipient 1 | 28 l |
| Matériau du récipient | plastique | Volume/contenu du récipient 2 | 12,5 l |
| Couleur du couvercle | argenté | Volume/contenu du récipient 3 | 12,5 l |
| Couvercle total extractible | Oui | Forme | angulaire |
| Couvercle | Oui | Retrait immédiat | Oui |
| Type de couvercle(s) | Couvercle complet | Couleur Guide | argenté |
| Nombre de récipients | 3 | Couleur du cadre | argenté |
| Technique d'ouverture | extraction totale | Volume/contenu du récipient | 28/12,5/12,5 |
| Type de construction Collecteur de déchets | Système de tiroirs à casseroles | Mécanisme de fermeture | Avec amortisseur |

Pièces détachées

| | |
|---------|--|
| 8012319 | Cox® bac modulaire, Seaux individuels, gris clair, 12,5 litres |
| 8012324 | Cox® bac modulaire, Seaux individuels, gris clair, 28 litres |
| 8010146 | Couvercle complet, Accessoire, argenté |

Recommandations

| | |
|---------|---|
| 8012309 | Cox base seau individuel, Seaux individuels, gris clair |
| 8013309 | Cox base seau individuel, Seaux individuels, anthracite |

Croquis coté (PDF)

| Pos. | Abbildung | Moz. | Benennung | Artikel-Nr. | Material | RAL |
|------|-----------|------|-----------------------------|-------------|-----------------|-------------|
| 1 | | 2 | Montageplatte | 8010007 | ABS | 7042 |
| 2 | | 1 | Gesamtdeckel silber 600 | 8010146 | DC01/DC12 | 9006 |
| 3 | | 1 | Schiene Glas Nova pro 450 L | 8010026 | Stahl verzinkt | |
| 4 | | 1 | Schiene Glas Nova pro 450 R | 8010026 | Stahl verzinkt | |
| 5 | | 1 | Rahmen silber 600, 400, 2a | 8010148 | DC01 | 9006 |
| 6 | | 1 | Einzelstern heightw 28 L | 8012324 | PP + PA6 GF 30% | 7047 + 7042 |
| 7 | | 2 | Einzelstern heightw 12.5 L | 8012319 | PP + PA6 GF 30% | 7047 + 7042 |
| 8 | | 1 | Abdeckung L | 8010161 | PA 6 | 7042 |
| 9 | | 1 | Frontblech L | 8010150 | Stahl verzinkt | |
| 10 | | 1 | Frontblech R | 8010150 | Stahl verzinkt | |
| 11 | | 1 | Abdeckung R | 8010161 | PA 6 | 7042 |
| 12 | | 4 | Mobifit-Schrauben | | Stahl verzinkt | |
| 13 | | 4 | Mutter | | Stahl verzinkt | |
| 14 | | 4 | Ankerungsschrauben | 8010155 | Zink-Durchlag | |

Kundenzzeichnung

Abbildung:

Benennung: **Cox Base 450 S_600-3**

Artikel-Nr.: **8012354**