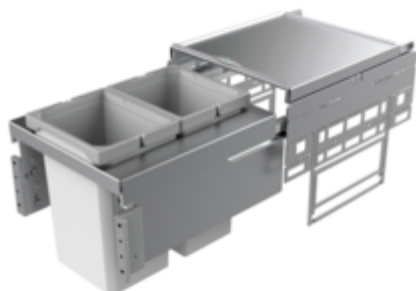


Cox[®] Base 360 S/400-2

Numéro de produit: 8012300

Configuration: sans couvercle bio, gris clair, H 360 mm



Options de configuration

8012300 | sans couvercle bio, gris clair, H 360 mm

8012313 | avec couvercle bio, gris clair, H 360 mm

8013300 | sans couvercle bio, anthracite, H 360 mm

8013313 | avec couvercle bio, anthracite, H 360 mm

- ✓ Système de tiroirs à casseroles
- ✓ extraction totale
- ✓ 20 l

Avec couvercle complet extractible.

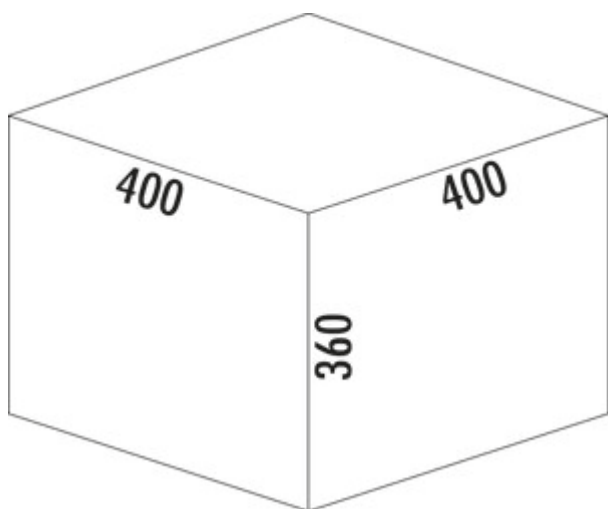
— profondeur du rail de guidage 470 mm

— capacité 20 (2 x 10) litres

— technique: sortie totale

— montage: paroi de l'armoire et bandeau frontal

— avec entrée soft et amortissement



[plus d'infos...](#)

Fiche technique

Type d'article	Système de collecte des déchets	Largeur de l'armoire	400 mm
Largeur	400 mm	Profondeur du rail de guidage	470 mm
Montage/fixation	sur la paroi du meuble bandeau de la façade	Volume total	20 l
Matériau du récipient	plastique	Volume/contenu du récipient 1	10 l
Couleur du couvercle	argenté	Volume/contenu du récipient 2	10 l
Couvercle total extractible	Oui	Forme	angulaire
Couvercle	Oui	Retrait immédiat	Oui
Type de couvercle(s)	Couvercle complet	Couleur Guide	argenté
Nombre de récipients	2	Volume/contenu du récipient	10/10
Technique d'ouverture	extraction totale	Couvercle bio	Non
Type de construction Collecteur de déchets	Système de tiroirs à casseroles	Mécanisme de fermeture	Avec amortisseur
Marquage CE sur le produit	Non		

Accessoires

8011312	Couvercle bio, Accessoire, gris clair, pour 4/ 6/ 7/ 10/ 12,5 litres
8013312	Couvercle bio, Accessoire, anthracite, pour 4/ 6/ 7/ 10/ 12,5 litres
8011178	Lot de filtres bio de remplacement, Accessoire, noir

Pièces détachées

8012320	Cox® bac modulaire, Seaux individuels, gris clair, 10 litres
8010153	Couvercle complet, Accessoire, argenté
8013153	Couvercle complet, Accessoire, anthracite
8013320	Cox® bac modulaire, Seaux individuels, anthracite, 10 litres

Recommandations

8012309	Cox base seau individuel, Seaux individuels, gris clair
8013309	Cox base seau individuel, Seaux individuels, anthracite

Dimensions de montage (PDF)

Pos.	Abbildung	Anz.	Benennung	Artikel-Nr.	Material	RAL
1		4	Montierschraube	801 0155	Stahl verzinkt	
2		4	Ankerungsschraube	801 0155	Zink-Druckguss	
3		4	Mutter	801 0150	Stahl verzinkt	
4		1	Frontblech L	801 0150	Stahl verzinkt	
5		1	Frontblech R	801 0150	Stahl verzinkt	
6		1	Abdeckung L	801 0161	PA 6	7042
7		1	Abdeckung R	801 0161	PA 6	7042
8		2	Ersetzhafter Griffgriff 10 L	801 0200	PP + PA 6 GF 30%	7047 + 7042
9		1	Gesamtdeckel silber 400	801 0153	DC01/DC012	9006
10		1	Rahmen 400_400_118	801 0151	DC01	9006
11		1	Schiene Grass Nova pro 450 L	801 0026	Stahl verzinkt	
12		1	Schiene Grass Nova pro 450 R	801 0026	Stahl verzinkt	
13		2	Montierplatte	801 0007	ABS	7042

Kundenzzeichnung

MADE IN GERMANY

Benennung/Description
Cox Base 360 S_400-2

Produktions-Nr./100
8012300

Naber