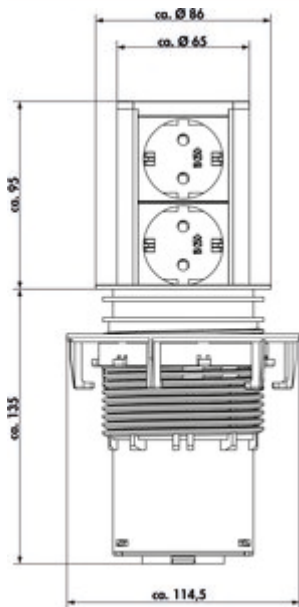
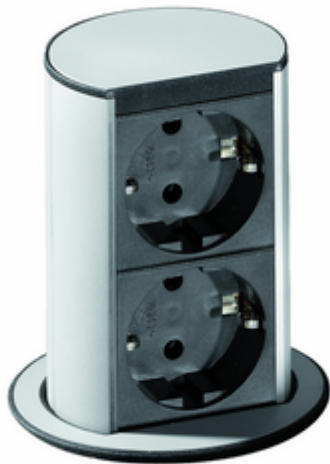


Elevator 2



Produktnummer: 7053065
Konfiguration: mit Schukosteckdosen

Konfigurationsoptionen
7053065 | mit Schukosteckdosen

- ✓ Versenkbares Steckdosenelement
- ✓ 2 x Schukosteckdose
- ✓ Öffnungsmechanismus: Push-&-Pull

Steckdosenelement. Versenkbar. Mit 2 Schukosteckdosen für Hängeschränke oder Arbeitsplatten.

- Material Kunststoff, schwarz
- Profil Aluminium
- Blenden edelstahlfarbig gestanz und gebürstet
- 2000 mm Netzanschlussleitung, Schukostecker lose beigelegt
- Bohr-Ø ca. 80 mm
- für Plattenstärke von 16 mm bis 60 mm, Fixierung über Schraubing
- Kabelauslass unten



[weitere Infos...](#)

Technische Daten

Artikeltyp	Steckdosenelement	Länge der Zuleitung (primär)	2.000 mm
Bohrdurchmesser	80 mm	Farbe Steckdose	schwarz
Oberfläche/Beschichtung	gebürstet	Einbaudurchmesser	86 mm
Montage/Befestigung	Einbaumontage in die Arbeitsplatte für Hängeschränke	Kabelauslass	Kabelauslass unten
Arbeitsplattenstärke	16–60 mm	Ausführung Steckdosen	2 x Schukosteckdose
Zertifizierung	CE	Art des Steckdosenelements	Vsenkbares Steckdosenelement
Einbautiefe	135 mm	Anzahl Steckdosen (gesamt)	2
Farbe Gehäuse	edelstahlfarbig	Öffnungsmechanismus	Push-&-Pull
Netzstecker lose beigelegt	Ja	Material Profil	Aluminium

Zubehör

7053053 Lochsäge, Ø 80 mm, für Elevator, VersaLift, Circle 80

Empfehlungen

7053053

Lochsäge, Ø 80 mm, für Elevator, VersaLift, Circle 80