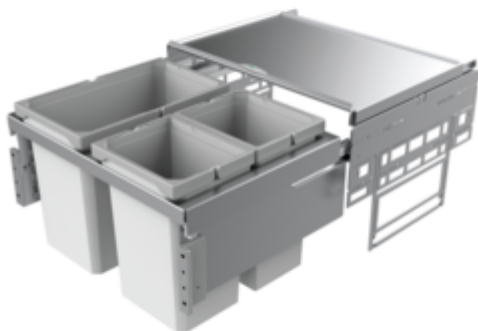


Cox® Base 360 S/600-3

Numéro de produit: 8012305

Configuration: sans couvercle bio, gris clair, H 360 mm



Options de configuration

8012305 | sans couvercle bio, gris clair, H 360 mm

8012315 | avec couvercle bio, gris clair, H 360 mm

8013305 | sans couvercle bio, anthracite, H 360 mm

8013315 | avec couvercle bio, anthracite, H 360 mm

- ✓ Système de tiroirs à casseroles
- ✓ extraction totale
- ✓ 42 l

Avec couvercle complet extractible.

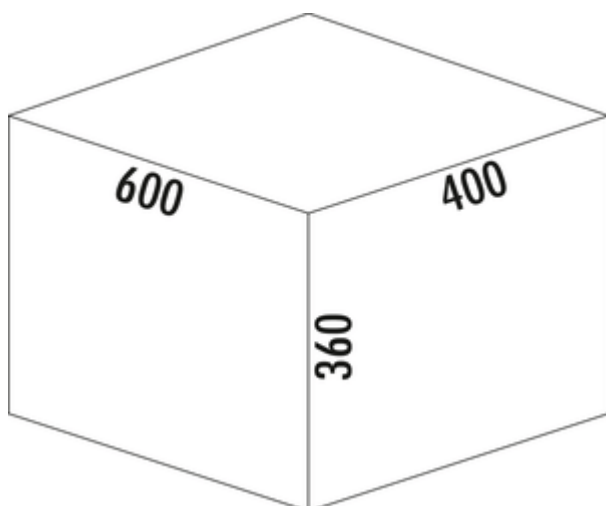
— profondeur du rail de guidage 470 mm

— capacité 42 (2 x 10/1 x 22) l

— technique: sortie totale

— montage: paroi de l'armoire et bandeau frontal

— avec entrée soft et amortissement


[plus d'infos...](#)

Fiche technique

Type d'article	Système de collecte des déchets	Largeur de l'armoire	600 mm
Hauteur	360 mm	Profondeur du rail de guidage	470 mm
Largeur	600 mm	Volume total	42 l
Montage/fixation	sur la paroi du meuble bandeau de la façade	Volume/contenu du récipient 1	22 l
Matériau du récipient	plastique	Volume/contenu du récipient 2	10 l
Couleur du couvercle	argenté	Volume/contenu du récipient 3	10 l
Couvercle total extractible	Oui	Forme	angulaire
Couvercle	Oui	Retrait immédiat	Oui
Type de couvercle(s)	Couvercle complet	Couleur Guide	argenté
Nombre de récipients	3	Volume/contenu du récipient	22/10/10
Technique d'ouverture	extraction totale	Couvercle bio	Non
Type de construction Collecteur de déchets	Système de tiroirs à casseroles	Mécanisme de fermeture	Avec amortisseur

Pièces détachées

8012320	Cox® bac modulaire, Seaux individuels, gris clair, 10 litres
8013320	Cox® bac modulaire, Seaux individuels, anthracite, 10 litres
8012322	Cox® bac modulaire, Seaux individuels, gris clair, 22 litres
8013322	Cox® bac modulaire, Seaux individuels, anthracite, 22 litres
8010146	Couvercle complet, Accessoire, argenté
8013146	Couvercle complet, Accessoire, anthracite

Recommandations

8012309	Cox base seau individuel, Seaux individuels, gris clair
8013309	Cox base seau individuel, Seaux individuels, anthracite

Croquis coté (PDF)

Pos.	Abbildung	Menge	Benennung	Artikel-Nr.	Material	RAL
1		1	Gasenschild silber 600	8010146	DC01/DC12	9006
2		1	Rahmen silber 600, 400, 2a	8010148	DC01	9006
3		1	Einbaubehälter halbgrau 22 L	8012322	PP + PA6 GF-30%	7047 + 7042
4		2	Einbaubehälter halbgrau 10 L	8012320	PP + PA6 GF-30%	7047 + 7042
5		1	Schiene Glas Nova pro 459 L	8010026	Stahl verzinkt	
6		1	Schiene Glas Nova pro 459 R	8010026	Stahl verzinkt	
7		1	Frontblech L	8010150	Stahl verzinkt	
8		1	Abdeckung L	8010161	PA 6	7042
9		1	Frontblech R	8010150	Stahl verzinkt	
10		1	Abdeckung R	8010161	PA 6	7042
11		4	Milchhygieneabstreife		Stahl verzinkt	
12		4	Mulde		Stahl verzinkt	
13		4	Anreihungsschraube	8010155	Zink-Druckguß	
14		2	Montageplatte	8010007	ABS	7042

Customer drawing: Kundenzzeichnung

Material: Material

Dimensions: 562, 464, 369

Product Name: Cox Base 360 S_600-3

Article Number: 8012305