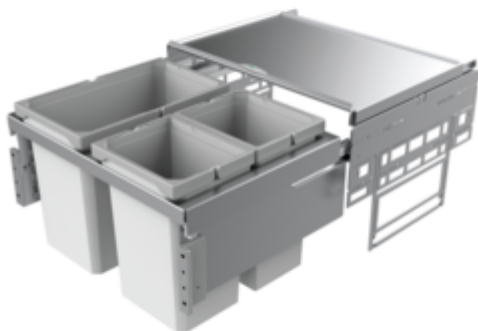


Cox[®] Base 360 S/600-3

Numéro de produit: 8012305

Configuration: sans couvercle bio, gris clair, H 360 mm



Options de configuration

8012305 | sans couvercle bio, gris clair, H 360 mm

8012315 | avec couvercle bio, gris clair, H 360 mm

8013305 | sans couvercle bio, anthracite, H 360 mm

8013315 | avec couvercle bio, anthracite, H 360 mm

- ✓ Système de tiroirs à casseroles
- ✓ extraction totale
- ✓ 42 l

Avec couvercle complet extractible.

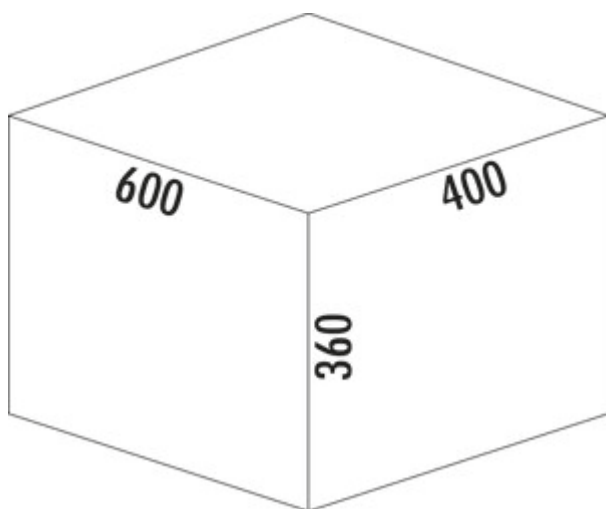
— profondeur du rail de guidage 470 mm

— capacité 42 (2 x 10/1 x 22) litres

— technique: sortie totale

— montage: paroi de l'armoire et bandeau frontal

— avec entrée soft et amortissement



[plus d'infos...](#)

Fiche technique

Type d'article	Système de collecte des déchets	Largeur de l'armoire	600 mm
Largeur	600 mm	Profondeur du rail de guidage	470 mm
Montage/fixation	sur la paroi du meuble bandeau de la façade	Volume total	42 l
Matériau du récipient	plastique	Volume/contenu du récipient 1	22 l
Couleur du couvercle	argenté	Volume/contenu du récipient 2	10 l
Couvercle total extractible	Oui	Volume/contenu du récipient 3	10 l
Couvercle	Oui	Forme	angulaire
Type de couvercle(s)	Couvercle complet	Retrait immédiat	Oui
Nombre de récipients	3	Couleur Guide	argenté
Technique d'ouverture	extraction totale	Volume/contenu du récipient	22/10/10
Type de construction Collecteur de déchets	Système de tiroirs à casseroles	Couvercle bio	Non
Marquage CE sur le produit	Non	Mécanisme de fermeture	Avec amortisseur

Accessoires

8011178	Lot de filtres bio de remplacement, Accessoire, noir
8011312	Couvercle bio, Accessoire, gris clair, pour 4/ 6/ 7/ 10/ 12,5 litres
8013312	Couvercle bio, Accessoire, anthracite, pour 4/ 6/ 7/ 10/ 12,5 litres
8012368	Cox Cick-E [®] 600, Accessoire, L 600 mm, gris foncé/chrome mat
8012367	Cox Cick [®] , Accessoire, gris foncé/chrome mat

Pièces détachées

8012320	Cox [®] bac modulaire, Seaux individuels, gris clair, 10 litres
8013320	Cox [®] bac modulaire, Seaux individuels, anthracite, 10 litres
8012322	Cox [®] bac modulaire, Seaux individuels, gris clair, 22 litres
8013322	Cox [®] bac modulaire, Seaux individuels, anthracite, 22 litres
8010146	Couvercle complet, Accessoire, argenté
8013146	Couvercle complet, Accessoire, anthracite

Recommandations

8012309	Cox base seau individuel, Seaux individuels, gris clair
8013309	Cox base seau individuel, Seaux individuels, anthracite

Dimensions de montage (PDF)

Pos.	Abbildung	Menge	Benennung	Artikel-Nr.	Material	RAL
1		1	Gasfenster silber 600	8010146	DC01/DC12	9006
2		1	Rahmen silber 600, 400, 2a	8010148	DC01	9006
3		1	Einbaufenster halbgrau 22 L	8012322	PP + PA6 GF-30%	7047 + 7042
4		2	Einbaufenster halbgrau 10 L	8012320	PP + PA6 GF-30%	7047 + 7042
5		1	Schiene Glas Nova pro 459 L	8010026	Stahl verzinkt	
6		1	Schiene Glas Nova pro 459 R	8010026	Stahl verzinkt	
7		1	Frontblech L	8010150	Stahl verzinkt	
8		1	Abdeckung L	8010161	PA 6	7042
9		1	Frontblech R	8010150	Stahl verzinkt	
10		1	Abdeckung R	8010161	PA 6	7042
11		4	Möblichfrischhalte		Stahl verzinkt	
12		4	Muller		Stahl verzinkt	
13		4	Anreihungsschraube	8010155	Zink-Druckguss	
14		2	Montageplatte	8010007	ABS	7042

Kundenzzeichnung		MATERIAL	
Material: 17,08.18 CAD		Schichtdicke: 1,5 Konstruktive Parameter:	
Naber Naber GmbH Enschedestr. 24 48529 Nordhorn Tel. +49 5921 704-0 Fax +49 5921 704-140 naber@naber.com		Best.-Beschreibung: Cox Base 360 S_600-3 Zeichnungsnummer: 8012305	