

Duplex E double USB A+C

Numéro de produit: 7054006

Configuration: anguleux, avec prise à contact de protection, noir mat

Options de configuration

7054002 | rond, avec prise à contact de protection, acier inox

7054004 | anguleux, avec prise à contact de protection, acier inox

7054006 | anguleux, avec prise à contact de protection, noir mat

7054007 | rond, avec prise à contact de protection, noir mat

- ✓ Élément de prise encastrable
- ✓ 1 x prise à contact de protection
- ✓ carré

Élément de prise. Simple et double chargeur USB A+C (station de charge). Ouverture électrique sur pression d'un bouton.

- 1 x chargeur USB de type A, 5 VDC, IA/I out: 1 x 2100 mA
- 1 x chargeur USB de type C, 5 VDC, IA/I out: 1 x 3000 mA
- 3680 watts/16 A, 250 VAC, IP20
- H05VV-F 3G 1,5 mm²
- 3 pôles avec contact de protection
- 2000 mm de conduite de raccordement au réseau avec fiche à contact de protection
- forage Ø 105 mm
- profondeur d'encastrement env. 48 mm
- protection de contact augmentée
- traversée de câble gain de place (sortie de câble vers le bas ou latéralement)
- montage simple et rapide
- installation ultérieure possible
- écoulement de l'eau intégré



[plus d'infos...](#)

Fiche technique

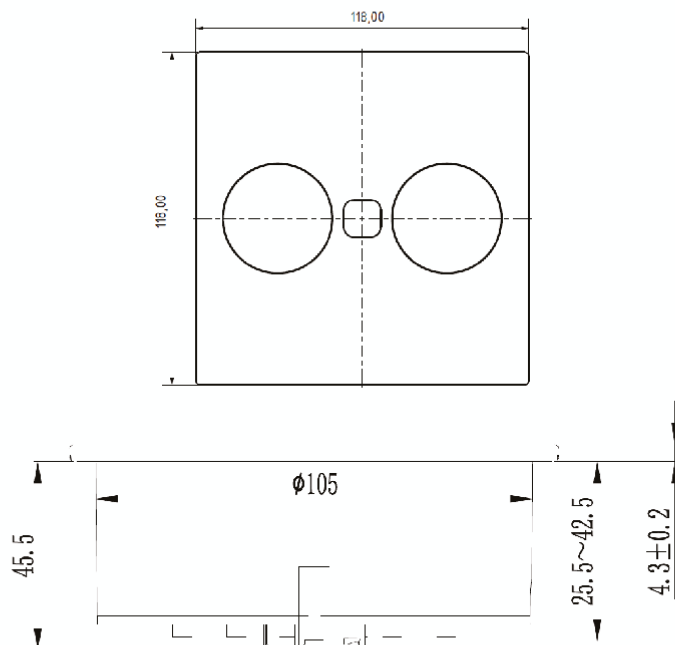
Type d'article	Élément de prise	Couleur de la prise	noir
Hauteur	118 mm	Sortie de câble	sortie de câble latérale ou par le bas
Diamètre de perçage	105 mm	Type de couvercle/tablette	Électrique
Largeur	118 mm	Version prises de courant	1 x prise à contact de protection
Montage/fixation	sur le plan de travail montage encastré	Évacuation de l'eau intégrée	Oui
Remarque	peut être équipé ultérieurement	Nombre de ports USB	2
Surface/revêtement	mat	Type USB	USB-A USB-C
Tension du réseau	250 VAC	Courant de charge total	3000 mA (USB-C)
Certification	CE TÜV	Type d'élément de prise	Élément de prise encastrable
Autre	3 pôles avec contact de terre	Type d'interrupteur	Interrupteur tactile
Indice de protection	IP20	Section du conducteur	1,5 mm ²
Forme	carré	Courant nominal	16 A
Profondeur d'encastrement	48 mm	Câblage	3 brins avec extrémités libres isolé
Fiche d'alimentation livrée en vrac	Oui	Nombre de prises (total)	1
Longueur du câble d'alimentation (primaire)	2.000 mm	Mécanisme d'ouverture	Push-to-Open
Puissance de raccordement max	3680 watts	Protection contre les contacts accidentels	avec protection de contact augmentée
Couleur de l'écran	noir mat	Version USB	1 x chargeur USB de type A, 5 VDC, IA/I out: 2100 mA 1 x chargeur USB de type C, 5 VDC, IA/I out: 1 x 3000 mA

Dimensions de montage (PDF)

DUPLEX-Q

1x CEE 7/3; 1x USB-Charger Type A; 1x USB-Charger Type C
 2,0m H05VV-F AEH / ferrules; Schutzkontaktstecker/ mounting plug

Naber®

 ...inspiriert!


Technische Daten / technical data

Gehäuse / housing:	Kunststoff, schwarz / plastic in black color
Abdeckung / cover:	Edelstahl / stainless steel
Bohrdurchmesser / Drilling diameter:	105 mm
Einbautiefe / installation depth:	45,5 mm
Einbau / installation:	von oben montierbar / top mounting
CEE 7/3:	Steckereinführhilfe im Steckdosentopf / plug insert aid
USB-Charger Type A:	5,0 V 2,1 A
USB-Charger Type C:	5,0 V 3,0 A

Enschede, 24 - 48529 Nordhorn - Tel.: +49 5921 704-0 - Fax: +49 5921 704-140 - Internet: www.naber.com