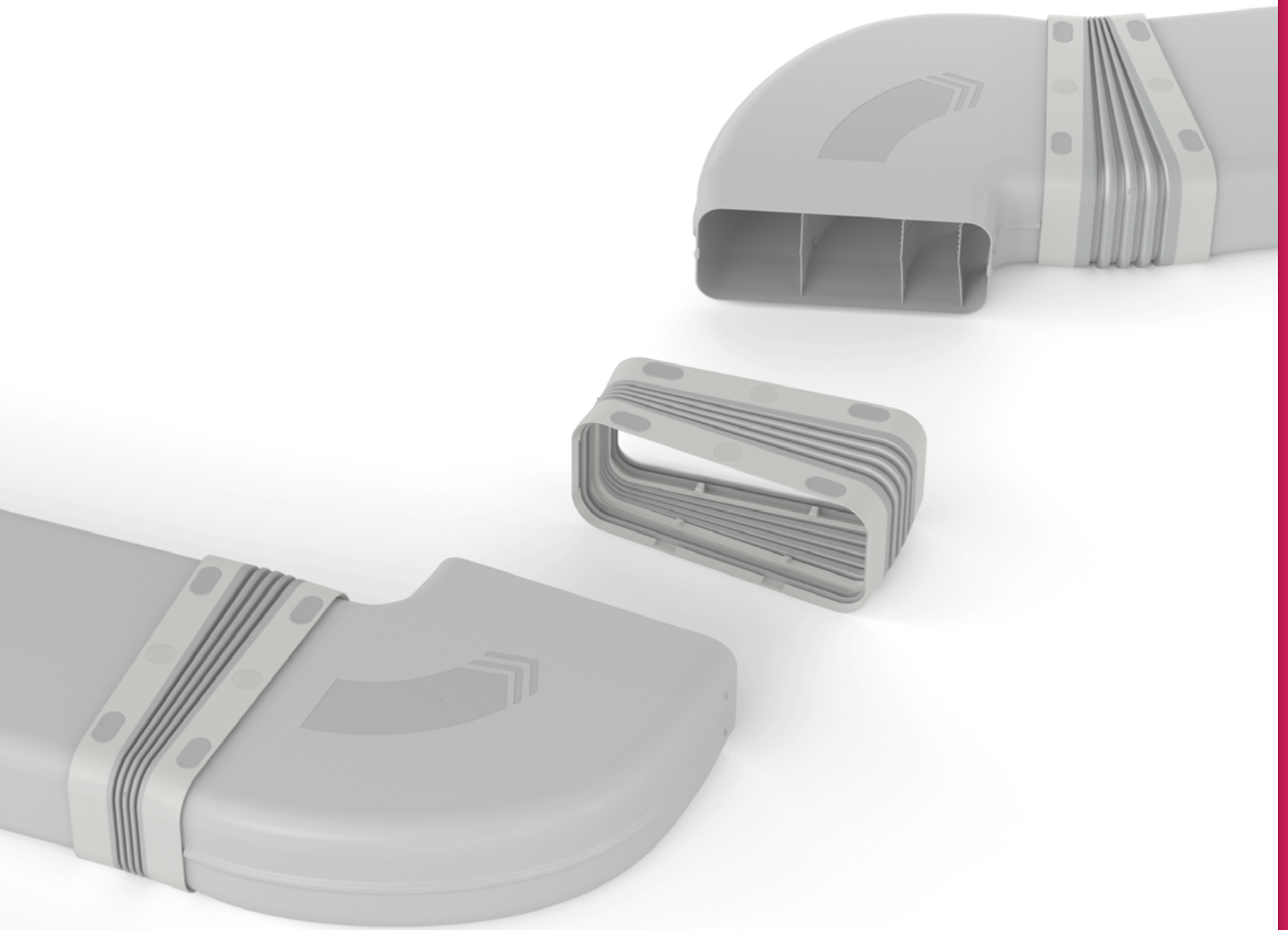


COMPAIR PRIME flow®



Quantensprung der
Lüftungstechnik!



Lüftungstechnik

COMPAIR PRIME flow®

Maximal innovativ.
Maximal effizient.
Maximal luftdicht.
Maximal montagefreundlich.

COMPAIR® Lüftungstechnik

COMPAIR PRIME flow®

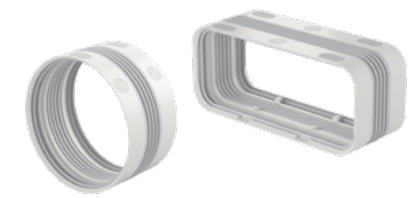
Das fortschrittlichste System für die Küchenlüftung. Entwickelt für Abluft, Umluft, alle Dunstabzugssysteme. Der neue Maßstab – weltweit!



Effizienz formschön verpackt

Mit **COMPAIR PRIME flow®** ist die Küchenlüftung optimal angeschlossen. Für ein angenehmes und sicheres Kochklima. Jeden Tag.

Naber definiert den Standard bei Lüftungssystemen für Dunstabzüge neu. **COMPAIR PRIME flow®** vereint die Kreativität, das Wissen und die Erfahrung des Weltmarktführers. In jeder Kategorie hat Naber die Küchenlüftung besser, effizienter und montagefreundlicher gemacht. Konsequenterweise neu, von der Mauerkasten-Rohbau-Montage bis zum flüsterleisen Betrieb. Und: Durch ein ökologisches Produktdesign und sozial verantwortungsvolle Herstellung wird die Nachhaltigkeit deutlich gesteigert.



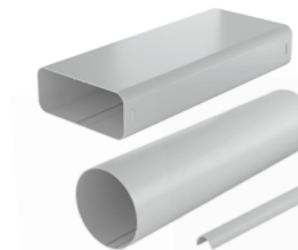
COMPAIR PRIME flow®
Universalverbinder



COMPAIR PRIME flow®
Bögen



COMPAIR PRIME flow®
Mauerkasten-Rohbau-Set



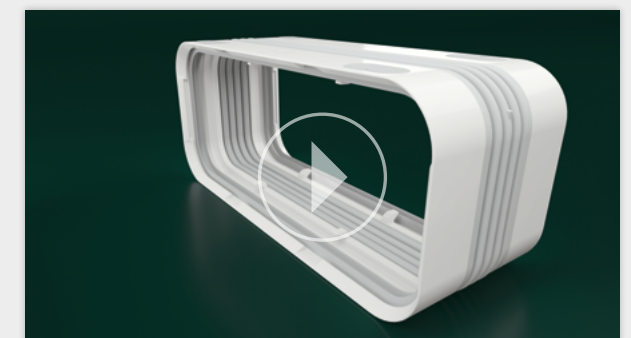
COMPAIR PRIME flow®
Rohrstücke & Kabelkanal

COMPAIR PRIME flow® – das Video

So genial einfach funktioniert **COMPAIR PRIME flow®**. QR-Code scannen oder auf naber.com anschauen!



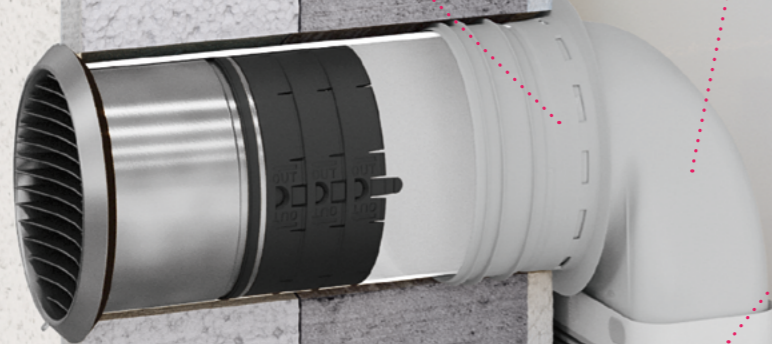
→ naber.com/compair-prime-flow-video



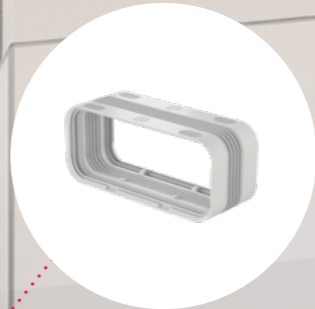
Ein System. Immer eine Lösung. Für jedes Gerät.

Wie bei Naber üblich, ist auch **COMPAIR PRIME flow®** konsequent zu Ende gedacht. Jedes Teil erfüllt vollendet seine Aufgabe, um das Küchenlüftungssystem herstellerunabhängig zur Perfektion zu bringen. Gleich welcher Grundriss, gleich welcher Dunstabzug oder welche Verlegungsart – stets erhalten Küchenköufer*innen die optimale Lösung für bestmöglichen Komfort und höchstmögliche Effizienz. Küchenmonteure profitieren von der unerreicht einfachen, schnellen und sicheren Montage.

Wandanschlusshülse mit 3-Lippendichtung
Rundum dicht, ohne Silikon, ohne Werkzeug. Die 3-Lippendichtung dichtet die Kernbohrung innenwandseitig perfekt ab. Für eine sicher luftdichte Gebäudehülle und maximale Energieeffizienz.



Maueranschluss
Ob rund oder flach, mit Bogen oder gerade. Luftkanal einstecken, passt, dicht!



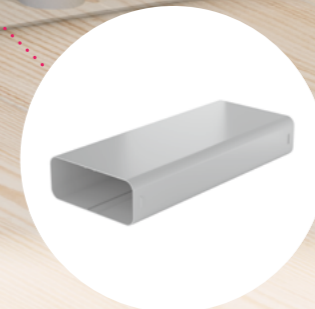
Universalverbinder
Aufstecken bis zum Klick, fertig: dicht, flexibel, sicher! Und ganz ohne lästiges Arbeiten mit Klebeband.



Anschluss an Muldenlüfter
Von Beginn an die perfekte Luftführung. Für die bestmögliche Erfassung des Kochdunstes auch bei niedrigen Lüfterstufen.



Rohrbogen
Flach oder rund: immer mit minimalem Strömungswiderstand. Ermöglicht durch bionisches Design und neue, innovativ gestaltete Luftleitkörper ein neues Leistungslevel.



Luftkanal
Neu mit optionalem Stützsteg für Flachkanäle und zusätzlich integrierbarem Kabelkanal.

Mauerkasten-Rohbau-Set P-RBS

Jedes **COMPAIR PRIME flow®** Mauerkasten-Set enthält ein gesondert verpacktes Rohbau-Set. Dieses ist so innovativ wie einfach. Die neue Wandanschlusshülse fixiert das Rohr sicher in der Kernbohrung. **Luftdicht, ganz ohne Silikon und komplett ohne Werkzeug!** Clever gestaltet mit Anputzkante und Ausrichthilfe. Der Küchenmonteur entfernt später lediglich die Hartschaumstopfen und installiert das Dunstabzugssystem und die Außenjalousie mit dem bewährt energieeffizienten Wärmerückhaltesystem **THERMOBOX** in ein sauberes, staubfreies Rohr.



Ohne Kleben und Schrauben



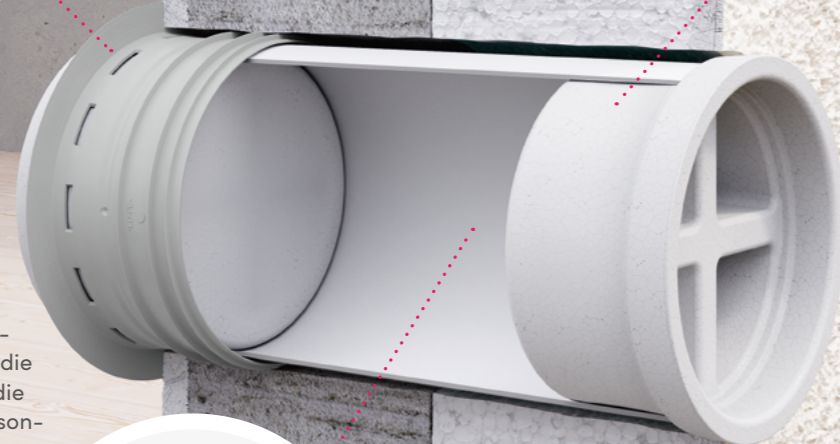
Luftdicht und sauber



Zum Anputzen innen und außen

Wandanschlusshülse mit 3-Lippendichtung fixiert und dichtet das Rohr des Mauerkastens zur Innenwand ab.

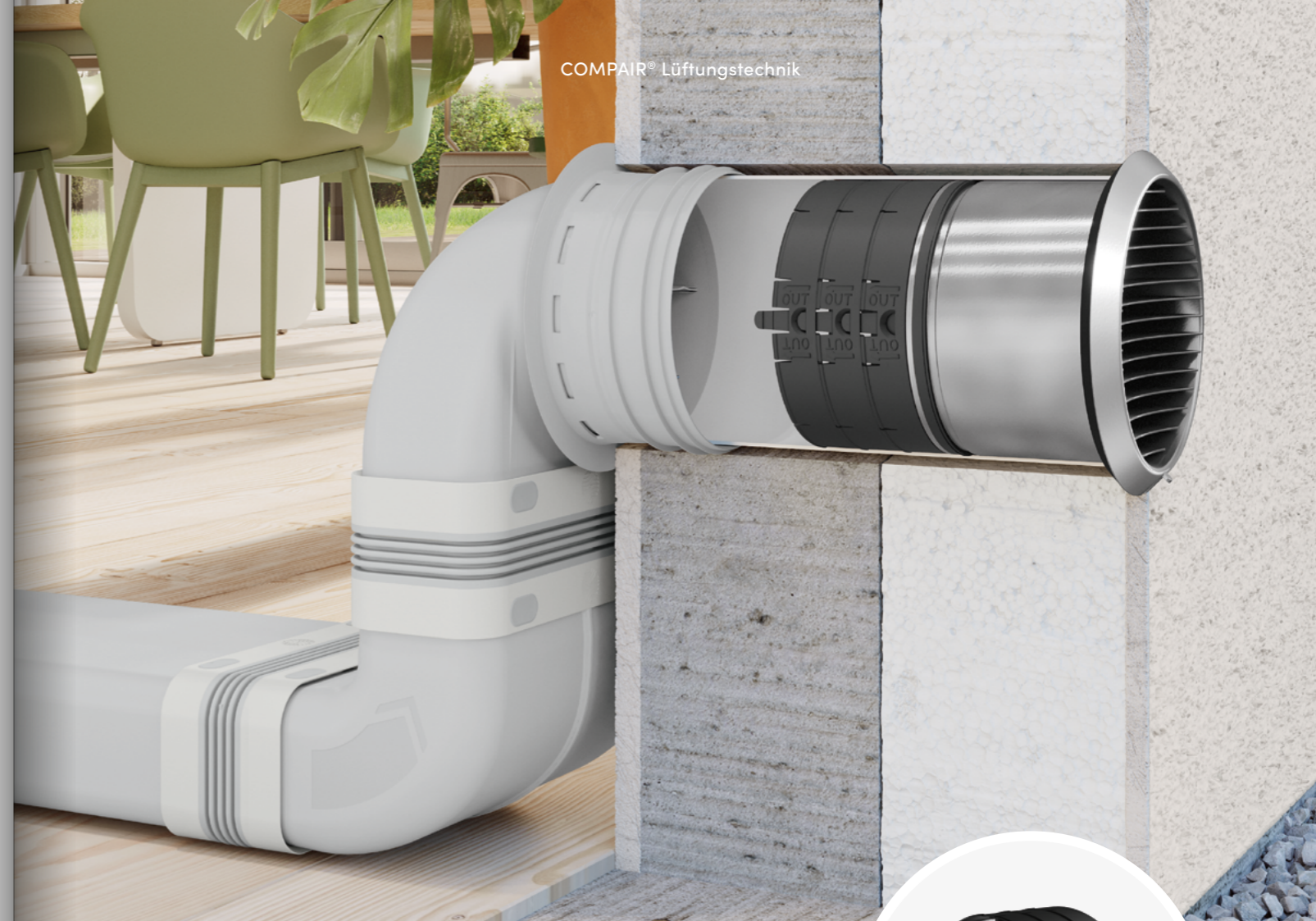
Hartschaumstopfen innen und außen schützen vor Staub und Schmutz während der Roh- und Ausbauphase. Mit Anputzrand für präzises Arbeiten innen und außen.



Ausrichthilfen
An der Stirnseite vorhandene Auflagepunkte für die Wasserwaage machen die korrekte Ausrichtung besonders einfach.



Durchgehendes Kunststoffrohr vermeidet Wärmebrücken.



Mauerkästen: schön, effizient, einfach

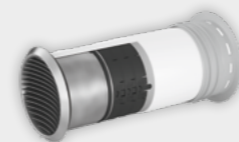
Jeder **COMPAIR PRIME flow®** Mauerkasten ist eine Rundum-Sorglos-Lösung. Komplett mit energiesparender, mechanischer **THERMOBOX** und formschöner, wetterfester Edelstahl-Jalousie in zwei preisgekrönten Designs. **THERMOBOX** und Außenjalousie werden einfach von außen eingeschoben, sitzen perfekt und sind dank integrierter Dichtungen ohne weiteren Dichtstoff luft- und regendicht. Für den waagerechten Flachkanalanschluss ist der Maueranschlussstutzen **P-MAS 150** erhältlich.



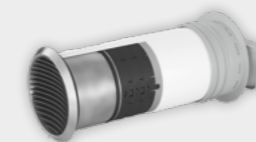
THERMOBOX
Energieeffizientes Wärmerückhaltesystem

Vier Mauerkasten-Sets erhältlich

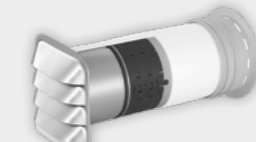
Jeweils mit Rohbausset (P-RBS), Edelstahl-Jalousie, **THERMOBOX** und optionalem Maueranschlussstutzen **P-MAS 150**.



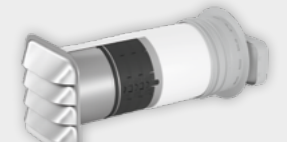
P-Turbo 150 Mauerkasten inkl. **THERMOBOX**
Art.-Nr. 4051064



P-Turbo flow 150 Mauerkasten inkl. **THERMOBOX**
Art.-Nr. 4051065



P-E-Jal Col 150 Mauerkasten inkl. **THERMOBOX**
Art.-Nr. 4051066



P-E-Jal Col flow 150 Mauerkasten inkl. **THERMOBOX**
Art.-Nr. 4051067

Der Universalverbinder. Genial einfach. Einfach genial.

Nie mehr mit Klebeband in oder unter schwer zugänglichen Küchenschränken hantieren. Immer ein dauerhaft dichtes Luftkanalsystem mit maximaler Effizienz. Und das bei eingebauter Flexibilität. Das ist der neue und einzigartige Universalverbinder von **COMPAIR PRIME flow®**. Das Herzstück des Systems macht die Luftkanalmontage so einfach und sicher wie nie zuvor. Stecken, Rasten, Klick – fertig!



Dicht ohne Klebeband



Sicher verbinden durch N-Klick-System

Universalverbinder flach & rund

Ob flach oder rund: Die doppelte, dauerelastische 2-Lippen-dichtung dichtet die Verbindungen immer sauber und perfekt ab. Rastelemente halten die Kanalwände sicher in der Dichtung.

Kompensator für hohe Flexibilität.

P-UVR 150 Universalverbinder
Art.-Nr. 4051024

P-UVB 150 Universalverbinder
Art.-Nr. 4051004

Rastmulde für sichere Verbindung.

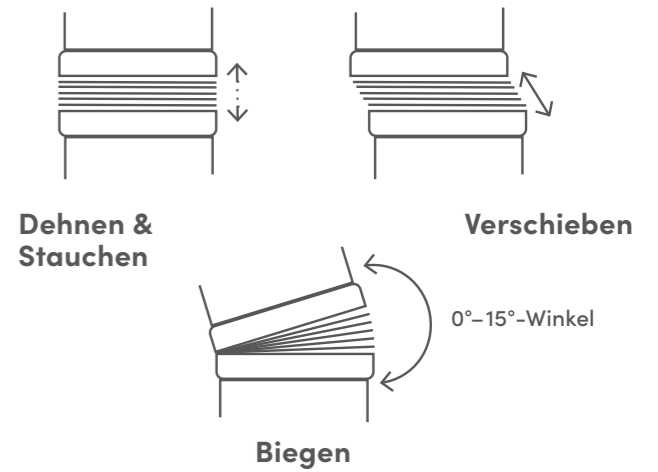
Griff- und Auflagepunkte
Weiche, leicht erhabene Griff- und Auflagepunkte bieten einen sicheren Halt und reduzieren die Weiterleitung von Körperschall durch angrenzende Flächen.

2-Lippendichtung
für die luftdichte Montage (erfüllt mindestens Dichtheitsklasse ATC 3 nach DIN EN 16798 im Systemaufbau).

Stabil, flexibel, dicht!

Der Universalverbinder von **COMPAIR PRIME flow®** schafft das scheinbar Unmögliche: Er macht starre Luftkanäle flexibel, bei gleichzeitig besten aerodynamischen Eigenschaften. Für optimale Energieeffizienz und hohen Verlegekomfort.

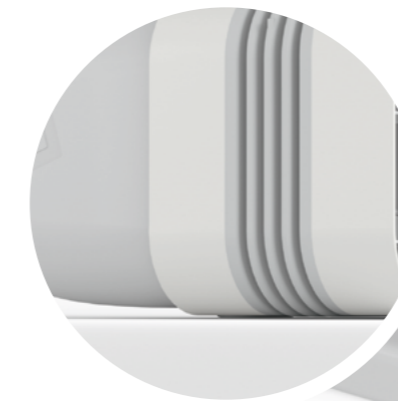
Das Beste für die Montage ist die in jedem Universalverbinder eingebaute Beweglichkeit. Der flexible Kompensator erlaubt Änderungen in jede Richtung bis 15 Grad. Damit lassen sich leichte Versätze mühelos realisieren.



Eingebauter Problemlöser
Der flexible Kompensator lässt viele tägliche Montageprobleme einfach verschwinden.



Eingebaute Kontrolle
Das Klicken der Rastelemente ist die akustische Bestätigung: Alles dicht, alles perfekt montiert. Sicher!



Eingebaute Schallentkopplung
Die weichen, leicht erhabenen Auflagepunkte dämpfen die Weitergabe des Körperschalls zum Beispiel an den Möbelkorpus.

Aerodynamik in einer neuen Dimension

Aufwändige 3D-Strömungssimulationen verleihen den Rohrbögen und Umlenkstücken von **COMPAIR PRIME flow®** eine nie dagewesene Effizienz. Besser bringt man bewegte Luft nicht unter Kontrolle! Die bionische Aufweitung der Rohrquerschnitte und die besondere Form der Luftleitkörper gewährleisten geringste Widerstände durch eine optimale Luftströmung. Für maximale Luftleistung, leisen Betrieb und minimale Stromkosten des Dunstabzugs.



Höchste Effizienz, minimaler Stromverbrauch



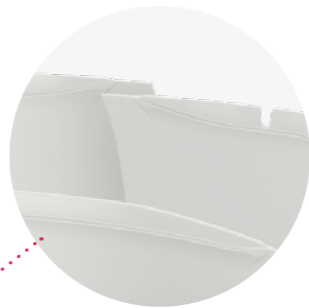
Hohe Luftmenge auch bei kleinen Wattzahlen



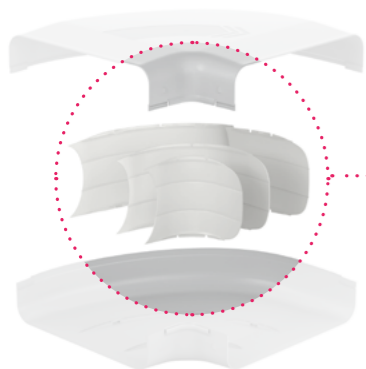
Fit für künftige Effizienzvorgaben

Hightech für die Küchenlüftung

Booster
Die Spaltklappe verhindert die leistungsmindernde Verwirbelung der Luftströmung.



Konkaver Einlauf
leitet die Luft von den Gehäuseflächen weg und reduziert so die Reibung.

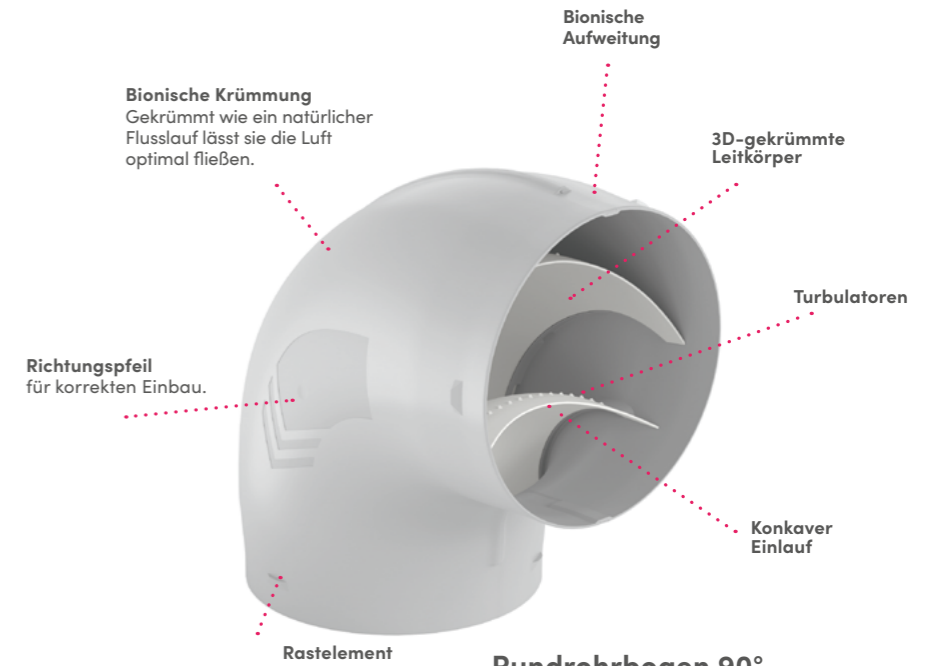


P-RBH 150 Rohrbogen horizontal 90°
Art.-Nr. 4051006

Konvexer Auslauf
Die langgezogenen Leitkörper beruhigen die Luftströmung beim Eintritt in den Lüftungskanal.

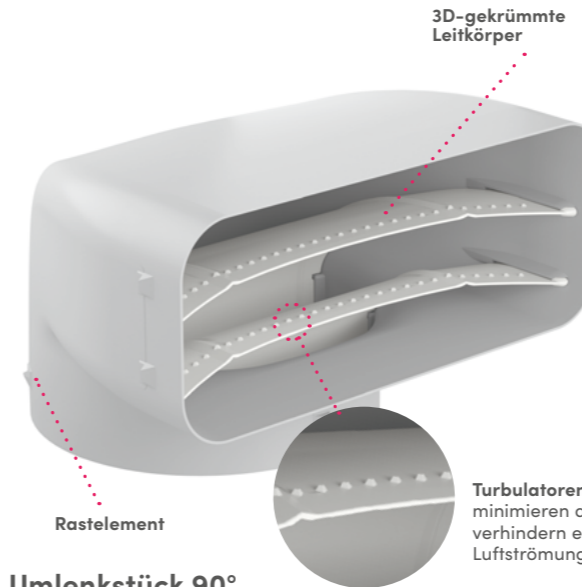
Mehr als nur ein Bogen

In den Rohrbögen und dem Umlenkstück von **COMPAIR PRIME flow®** steckt modernste Technologie aus der Luftfahrt. Dabei sind die Formstücke so einfach zu montieren wie Kinderspielzeug.



Rundrohrbogen 90° P-RBV 150

Art.-Nr. 4051025



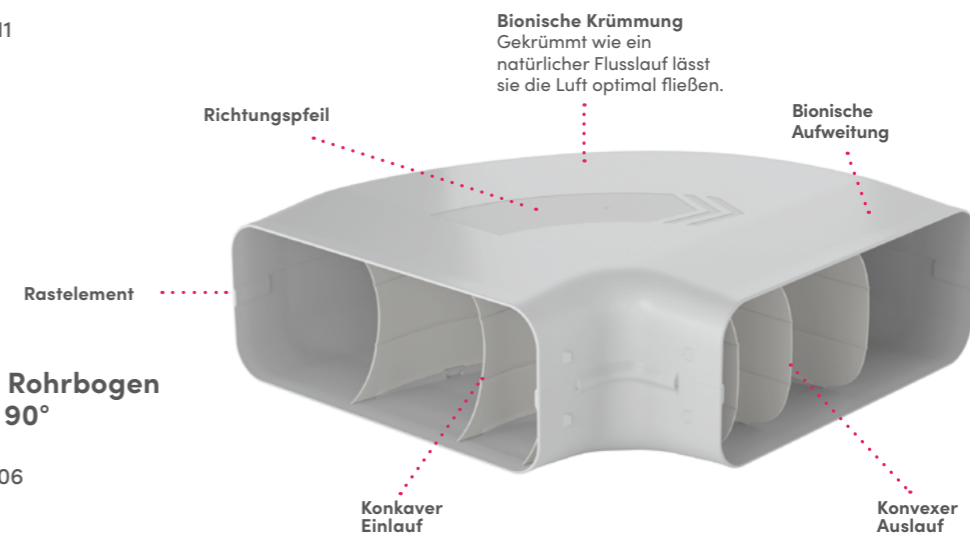
Umlenkstück 90° P-UR 150

Art.-Nr. 4051011

- **Richtungspfeile** auf dem Gehäuse für eine fehlerfreie Montage
- **Dreidimensional gekrümmte, konkave und konvexe Leitkörper** für optimales Strömungsverhalten
- **Bionisch gestaltetes Gehäuse** verhindert Luftstau
- **Turbulatoren** verhindern Strömungsablösungen und sorgen für optimalen Luftfluss
- **Rastelemente** verbinden die Formteile sicher mit dem Universalverbinder

P-RBH 150 Rohrbogen horizontal 90°

Art.-Nr. 4051006





Intelligentes Kanalupdate

Rund oder flach? Egal! Denn in beiden Dimensionen braucht es ein perfektes Luftkanalsystem. So wie **COMPAIR PRIME flow®**. In den gewohnten Dimensionen mit 150 mm Durchmesser beziehungsweise 222 x 89 mm hat die Weiterentwicklung entscheidende Vorteile: Rastelemente für den sicheren Kontakt zum Universalverbinder, bei Bedarf ein integrierter Kabelmanagement für Strom- und Datenkabel und einen neuartigen Stützsteg für die Flachkanäle. Dieser erhöht die Druckfestigkeit und erlaubt die Verlegung unter dem Estrich. Zum Beispiel bei freistehenden Kochinseln.

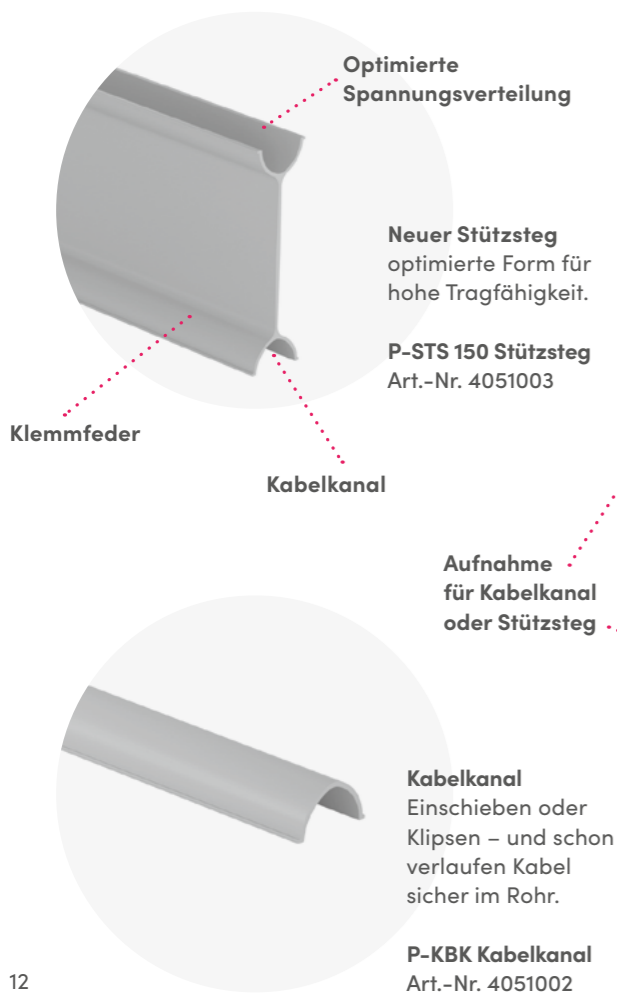
Perfekt abgestimmt

Ob unter dem Estrich, frei auf dem Boden, im Schrank oder an der Küchendecke: **COMPAIR PRIME flow®** ist für jede Planung und für fast jeden Einsatzzweck gerüstet.

-  **Für alle Einsatzbereiche**
-  **Integrierter Kabelkanal**

P-VRO 150 Flachkanalrohr
Platzsparend und effizient mit optionalem Kabelkanal oder optionalem Stützsteg mit integriertem Kabelkanal.

Art.-Nr. 4051001 (1000 mm)



Optimierte Spannungsverteilung

Neuer Stützsteg
optimierte Form für hohe Tragfähigkeit.

P-ST5 150 Stützsteg
Art.-Nr. 4051003

Klemmfeder

Kabelkanal

Aufnahme für Kabelkanal oder Stützsteg

Kabelkanal
Einschieben oder Klipsen – und schon verlaufen Kabel sicher im Rohr.

P-KBK Kabelkanal
Art.-Nr. 4051002


P-RRO 150 Rundrohr
Der Klassiker, neu mit optionalem Kabelkanal.

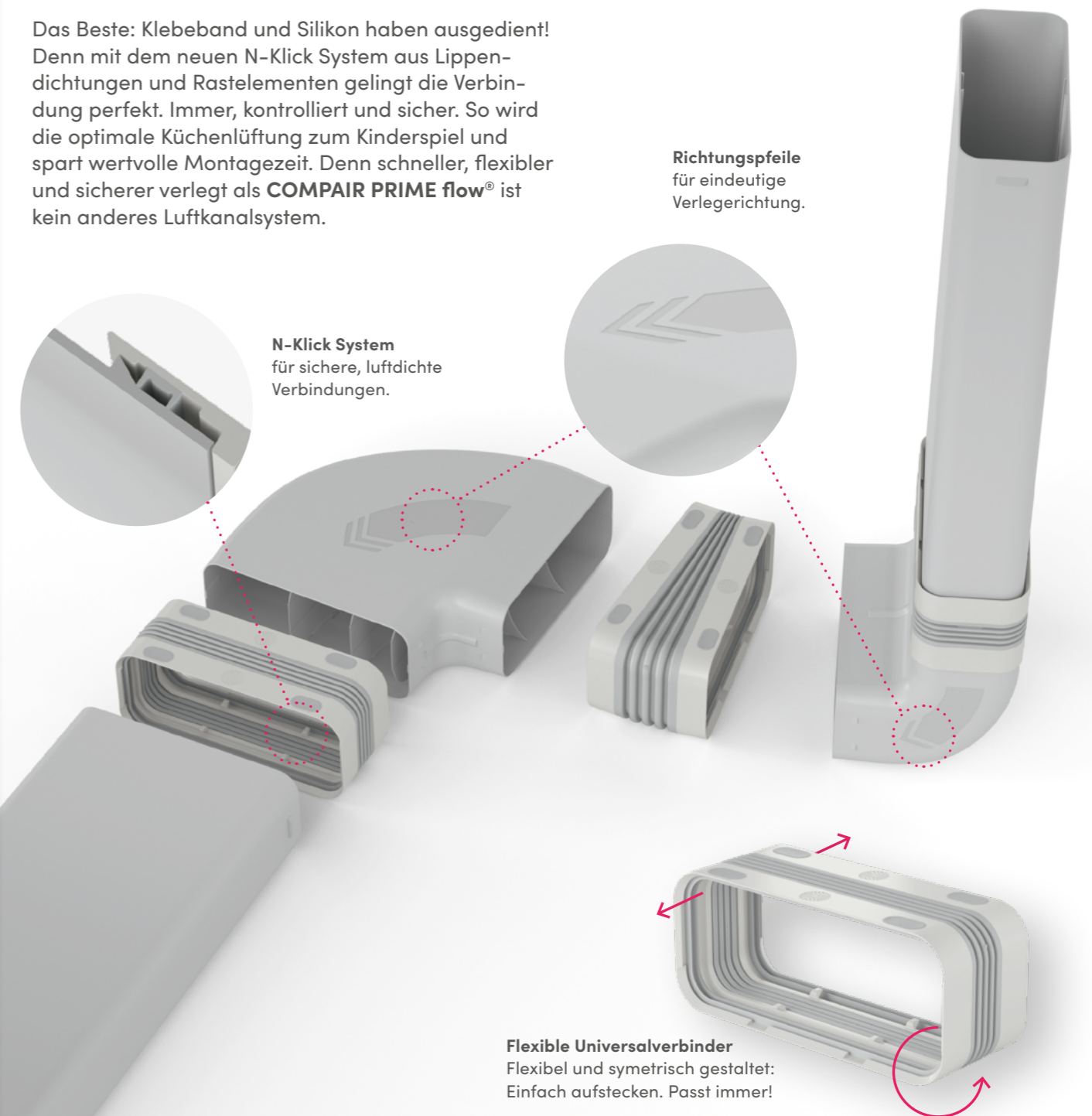
Art.-Nr. 4051022 (500 mm)
Art.-Nr. 4051023 (1000 mm)

Nie war die Montage einfacher

Die Montage von **COMPAIR PRIME flow®** folgt einer einfachen und klaren Logik. Deutliche Richtungspfeile auf den Bögen geben die Verlegerichtung vor. Fehler sind nahezu ausgeschlossen. Alle Bauteile passen eindeutig, sicher und luftdicht zusammen. Baugruppen können bei Bedarf vormontiert werden. Und die in alle Richtungen flexiblen Universalverbinder meistern nahezu jede Herausforderung, auch bei anspruchsvollen Verlegesituationen.

Das Beste: Klebeband und Silikon haben ausgedient! Denn mit dem neuen N-Klick System aus Lippendichtungen und Rastelementen gelingt die Verbindung perfekt. Immer, kontrolliert und sicher. So wird die optimale Küchenlüftung zum Kinderspiel und spart wertvolle Montagezeit. Denn schneller, flexibler und sicherer verlegt als **COMPAIR PRIME flow®** ist kein anderes Luftkanalsystem.

-  **Stecken statt kleben**
-  **Für Abluft und Umluft**
-  **Für alle Dunstabzugssysteme**






Richtungspfeile
für eindeutige Verlegerichtung.

N-Klick System
für sichere, luftdichte Verbindungen.

Flexible Universalverbinder
Flexibel und symmetrisch gestaltet: Einfach aufstecken. Passt immer!

Naber – Lösungskompetenz im System

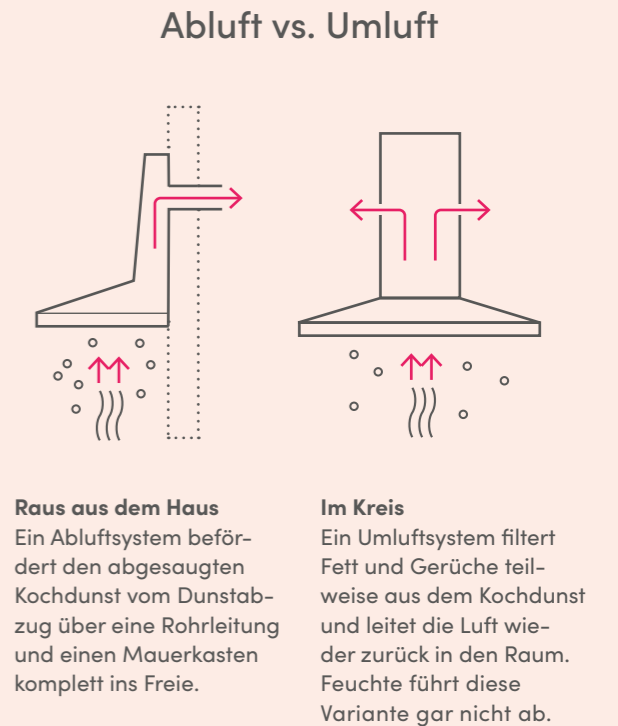
System	COMPAIR PRIME flow®	COMPAIR STEEL flow®	COMPAIR® flow
			
Beschreibung	Das aerodynamisch optimierte System COMPAIR PRIME flow® aus Kunststoff wird richtungsgebunden verlegt. Universalverbinder mit integrierter Dichtung und maximaler Flexibilität machen die Montage besonders einfach. Optionale Stützstege für die Flachkanäle erlauben die Verlegung im Bodenaufbau.	Das Luftkanalsystem aus verzinktem Stahlblech vereint einzigartige Eigenschaften mit besonderem Design. Das brandsichere Material und der integrierte Stützsteg eröffnen neue Einsatzmöglichkeiten, zum Beispiel im Fußbodenaufbau. Perfekt auch für die sichtbare Montage im Industrial Design.	Das bekannte und bewährte Luftkanalsystem aus Kunststoff mit gutem Strömungsverhalten und effizienten Querschnitten gewährleistet eine hohe Luftleistung. Für viele Anwendungen und Dunstabzugssysteme geeignet.
Systemmaß			
125 mm	–	–	✓
150 mm	✓	✓	✓
Systemform			
Flachkanal	✓	✓	✓
Rundrohr	✓	✓	✓
Verlegungsmöglichkeiten			
auf Boden/Schränken	✓	✓	✓
unter der Decke	✓	✓	✓
im Bodenaufbau	✓	✓	–
Integrierte Kabelführung	✓	–	–
Montage/Verbindung	★ ★ ★	★	–
Luftdichtheit	★ ★ ★	★	–
der Bauteile			
Brandschutz	★ ★	★ ★ ★	★

Abluft oder Umluft? Und was ist mit Downdraft?

Jeder Dunstabzug braucht ein perfektes Luftkanalsystem. Bei Hygiene, Effizienz und Geräuschentwicklung hat Abluft Vorteile. Umluft ist etwas einfacher zu installieren, dafür sind Folgekosten und Zeitaufwand durch den regelmäßigen Filtertausch höher.

Technisch herausfordernd sind nach unten absaugende Muldenlüfter. Schließlich strömt Kochdunst erst mal nach oben. Das Lüftungssystem muss diesen bestmöglich erfassen und mit geringstem Druckverlust sicher filtern oder ins Freie leiten.

Naber hat für jede Anforderung die perfekte Lösung. Technisch ausgefeilt, praxiserprobt, optimal hinsichtlich Energieeffizienz und Komfort.



Alles, was man über den perfekten Dunstabzug wissen muss.

Bewegte Luft ist komplex, auch in der Küche. Für die Planung des perfekten Dunstabzugs stellt Naber die Ergebnisse einer ausführlichen Studie kompakt und kostenlos zur Verfügung. Download unter → naber.com



Download unter
→ naber.com/kuechenlueftungssysteme-mit-wissenschaftlicher-unterstuetzung-planen/



Abluft oder Umluft – das Video

Die Vor- und Nachteile in bewegten Bildern. Einfach QR-Code scannen oder auf naber.com anschauen.



→ naber.com/abluft-oder-umluft-video/

Die Servicewebsite

→ compair-flow.com liefert Antworten auf alle Fragen rund um die Küchenlüftung. Egal ob Profis eine Küche planen, Fragen rund um Installation und Montage haben, oder ob Endverbraucher die perfekte Lüftungstechnik für ihre Küche suchen.

Von dort gelangt man direkt zu allen Naber-Produkten mit exakten Informationen zu jedem Artikel.



Naber GmbH
Entwicklung · Produktion · Vertrieb

Enschedestraße 24
48529 Nordhorn
Deutschland

Tel. + 49 5921 704 - 0
Fax + 49 5921 704 -140

naber@naber.com
www.naber.com

09/2022 D

Naber – Das Original

Weltweit vertrauen alle wichtigen Hersteller von Dunstabzugssystemen auf Lüftungssysteme und -komponenten von Naber. Küchenprofis finden bei Naber Lösungen für nahezu jede Planung und jede Installation. In der hauseigenen Entwicklungsabteilung entstehen regelmäßig technisch wie gestalterisch wegweisende Produkte, die Küchen in aller Welt wieder ein Stück besser, komfortabler und effizienter machen.