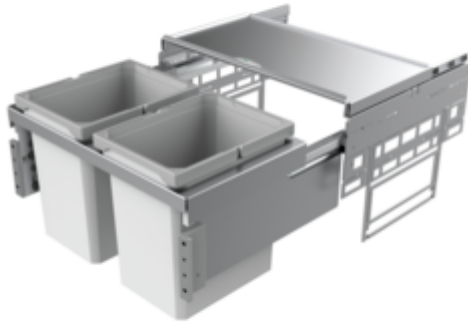


Cox[®] Base 360 K/600-2

Produktnummer: 8012402

Konfiguration: ohne Biodeckel, hellgrau, H 360 mm



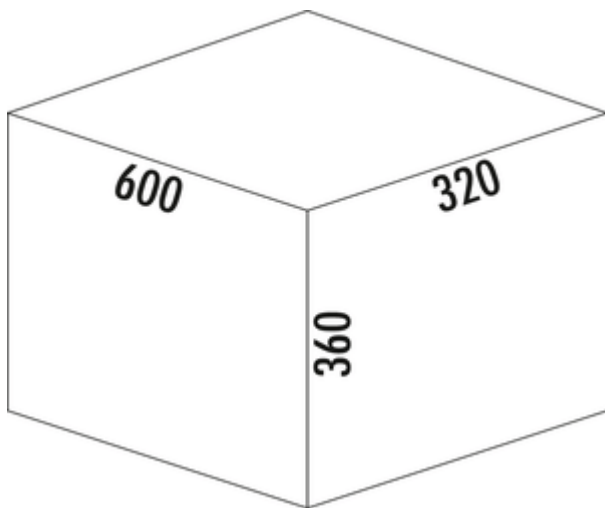
Konfigurationsoptionen

- 8012402 | ohne Biodeckel, hellgrau, H 360 mm
- 8012403 | mit Biodeckel, hellgrau, H 360 mm
- 8013402 | ohne Biodeckel, anthrazit, H 360 mm
- 8013403 | mit Biodeckel, anthrazit, H 360 mm

- ✓ Frontauszugssystem
- ✓ Vollauszug
- ✓ 31 l

Mit herausziehbarem Gesamtdeckel.

- Führungsschientiefe 470 mm
- Abfallvolumen 31 (2 x 15,5) l
- Technik: Vollauszug
- Montage: Schrankwand und Frontblende
- für 16/19 mm Seitenwände
- **mit Softeinzug und Dämpfung**
- **Einbautiefe 320 mm**



[weitere Infos...](#)

Technische Daten

| | | | |
|------------------------------|----------------------------|---------------------------|-------------|
| Artikeltyp | Abfallsammelsystem | Gesamtvolumen | 31 l |
| Höhe | 360 mm | Volumen/Inhalt Behälter 1 | 15,5 l |
| Breite | 600 mm | Volumen/Inhalt Behälter 2 | 15,5 l |
| Schrankbreite | 600 mm | Form | eckig |
| Montage/Befestigung | Schrankwand Frontblende | Einbauhöhe | 360 mm |
| Material Behälter | Kunststoff | Softeinzug | Ja |
| Farbe Gesamtdeckel | silber | Farbe Führung | silber |
| herausziehbarer Gesamtdeckel | Ja | Farbe Gestell | grau |
| Deckel | Ja | Volumen/Inhalt Behälter | 15,5/15,5 |
| Deckelart | Gesamtdeckel | Biodeckel Eimergrößen | 15,5 l |
| Anzahl Behälter | 2 | Einbautiefe | 320 mm |
| Öffnungstechnik | Vollauszug | Biodeckel | Nein |
| Bauart Abfallsammler | Frontauszugssystem | Schließmechanismus | Mit Dämpfer |
| Führungsschientiefe | 470 mm | | |

Zubehör

| | |
|---------|---|
| 8012344 | Biodeckel, Deckel, hellgrau, für 10/ 12/ 15,5 Liter |
|---------|---|

Ersatzteile

| | |
|---------|---|
| 8012334 | Cox® Systembehälter, Einzeleimer, hellgrau, 15,5 Liter |
| 8013334 | Cox® Systembehälter, Einzeleimer, anthrazit, 15,5 Liter |
| 8012346 | Gesamtdeckel, Zubehör, silber |
| 8013346 | Gesamtdeckel, Zubehör, anthrazit |

Empfehlungen

| | |
|---------|---|
| 8012309 | Cox® Base Einzeleimer, Einzeleimer, hellgrau |
| 8013309 | Cox® Base Einzeleimer, Einzeleimer, anthrazit |

Maßskizze (PDF)

Technical drawing showing the front view and exploded view of a Naber oven door assembly. Dimensions are provided: 562 mm (height), 464 mm (width), and 366 mm (depth). The exploded view shows 13 numbered components.

| Pos. | Abbildung | Anz. | Benennung | Artikel-Nr. | Material | RM |
|------|-----------|------|-------------------------------|-------------|-----------------|-------------|
| 1 | | 2 | Montageplatte | 801 0007 | ABS | 7042 |
| 2 | | 1 | Frontwinkel | 801 0150 | Stahl verzinkt | 7042 |
| 3 | | 1 | Abdeckung L | 801 0161 | PA 6 | 7042 |
| 4 | | 1 | Frontwinkel R | 801 0150 | Stahl verzinkt | 7042 |
| 5 | | 1 | Abdeckung R | 801 0161 | PA 6 | 7042 |
| 6 | | 4 | Knobelfestschraube | | Stahl verzinkt | |
| 7 | | 4 | Mutter | | Stahl verzinkt | |
| 8 | | 1 | Arretierungschraube | 801 0155 | Zink-Dünnguß | |
| 9 | | 1 | Schiene Glas Nova pro 450 R | 801 0026 | Stahl verzinkt | |
| 10 | | 2 | Ersatzfenster halbrund 15,5 L | 801 2304 | PP + PA6 GF 30% | 7047 + 7042 |
| 11 | | 1 | Gasmandrel silber 600 | 801 2346 | DC01/DC12 | 9006 |
| 12 | | 1 | Rahmen silber 600, 310, 2a | | DC01 | 9006 |
| 13 | | 1 | Schiene Glas Nova pro 450 L | 801 0026 | Stahl verzinkt | |

Customer Drawing: **Customer Drawing**

Notes:
 1. Material: Stahl verzinkt
 2. Material: Stahl verzinkt
 3. Material: Stahl verzinkt
 4. Material: Stahl verzinkt
 5. Material: Stahl verzinkt
 6. Material: Stahl verzinkt
 7. Material: Stahl verzinkt
 8. Material: Stahl verzinkt
 9. Material: Stahl verzinkt
 10. Material: Stahl verzinkt
 11. Material: Stahl verzinkt
 12. Material: Stahl verzinkt
 13. Material: Stahl verzinkt

Technical Data:
 - **Material:** Stahl verzinkt
 - **Color:** Silber
 - **Weight:** 28,05 kg
 - **Dimensions:** 562 x 464 x 366 mm
 - **Part No.:** 8012402
 - **Product Name:** Cox Base 360 K_600-2

Manufacturer: Naber
 Naber GmbH
 Enschedestr. 24
 DE-48529 Nordhorn