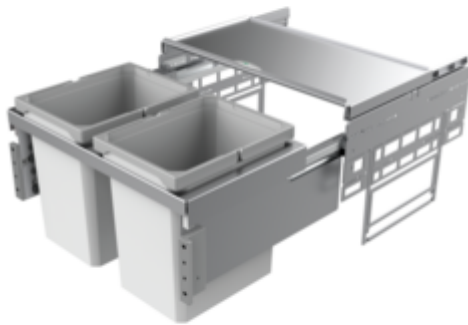


Cox[®] Base 360 K/600-2

Produktnummer: 8012402

Konfiguration: ohne Biodeckel, hellgrau, H 360 mm



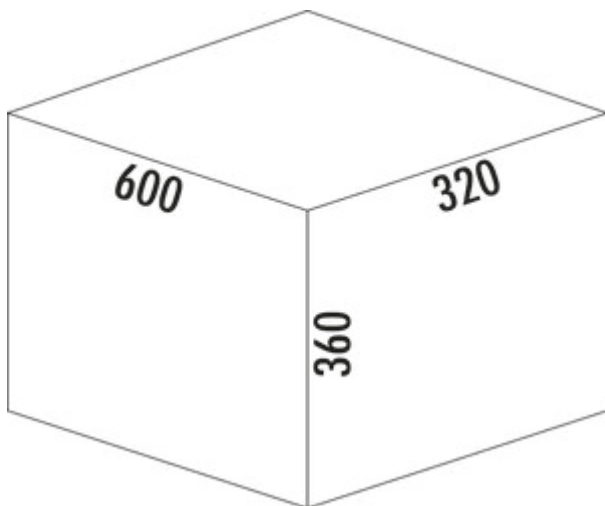
Konfigurationsoptionen

- 8012402 | ohne Biodeckel, hellgrau, H 360 mm
- 8012403 | mit Biodeckel, hellgrau, H 360 mm
- 8013402 | ohne Biodeckel, anthrazit, H 360 mm
- 8013403 | mit Biodeckel, anthrazit, H 360 mm

- ✓ Frontauszugssystem
- ✓ Vollauszug
- ✓ 31 l

Mit herausziehbarem Gesamtdeckel.

- Führungsschientiefe 470 mm
- Abfallvolumen 31 (2 x 15,5) Liter
- Technik: Vollauszug
- Montage: Schrankwand und Frontblende
- mit Softeinzug und Dämpfung
- Einbautiefe 320 mm



[weitere Infos...](#)

Technische Daten

Artikeltyp	Abfallsammelsystem	Führungsschientiefe	470 mm
Breite	600 mm	Gesamtvolumen	31 l
Schrankbreite	600 mm	Volumen/Inhalt Behälter 1	15,5 l
Montage/Befestigung	Schrankwand Frontblende	Volumen/Inhalt Behälter 2	15,5 l
Material Behälter	Kunststoff	Form	eckig
Farbe Gesamtdeckel	silber	Softeinzug	Ja
herausziehbarer Gesamtdeckel	Ja	Farbe Führung	silber
Deckel	Ja	Farbe Gestell	grau
Deckelart	Gesamtdeckel	Volumen/Inhalt Behälter	15,5/15,5
Anzahl Behälter	2	Biodeckel Eimergrößen	15,5 l
Öffnungstechnik	Vollauszug	Einbautiefe	320 mm
Bauart Abfallsammler	Frontauszugssystem	Biodeckel	Nein
CE-Kennzeichnung am Produkt	Nein	Schließmechanismus	Mit Dämpfer

Zubehör

8012344	Biodeckel, Zubehör, hellgrau, für 10/ 12/ 15,5 Liter
---------	--

Ersatzteile

8012334	Cox [®] Systembehälter, Einzeleimer, hellgrau, 15,5 Liter
8013334	Cox [®] Systembehälter, Einzeleimer, anthrazit, 15,5 Liter
8012346	Gesamtdeckel, Zubehör, silber
8013346	Gesamtdeckel, Zubehör, anthrazit

Empfehlungen

8012309	Cox [®] Base Einzeleimer, Einzeleimer, hellgrau
8013309	Cox [®] Base Einzeleimer, Einzeleimer, anthrazit

