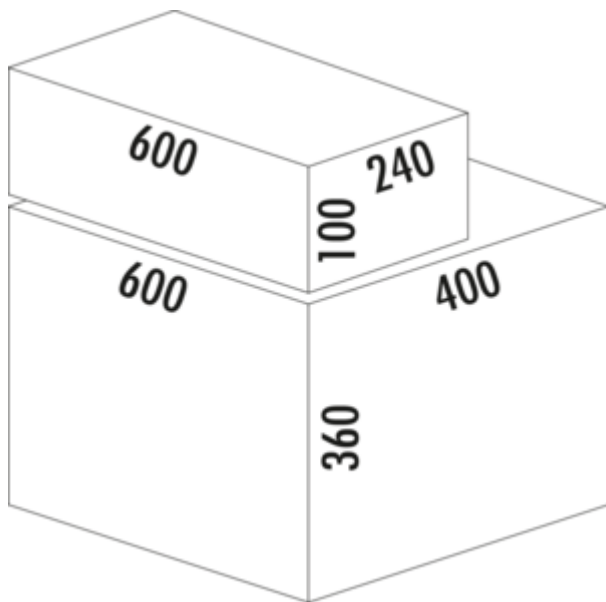
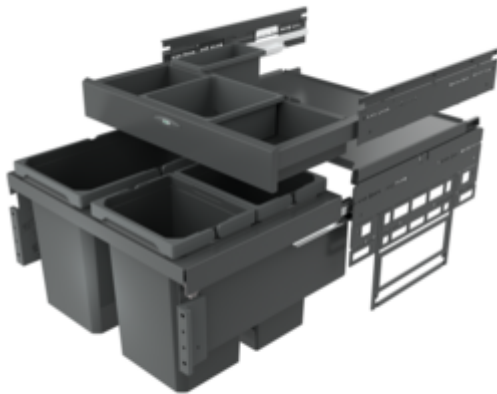


## Cox<sup>®</sup> Base 360 S/600-3 mit Base-Board



Produktnummer: 8013374

Konfiguration: ohne Biodeckel, anthrazit, H 460 mm

### Konfigurationsoptionen

- 8012374 | ohne Biodeckel, hellgrau, H 460 mm
- 8012375 | mit Biodeckel, hellgrau, H 460 mm
- 8013374 | ohne Biodeckel, anthrazit, H 460 mm
- 8013375 | mit Biodeckel, anthrazit, H 460 mm

- ✓ Frontauszugssystem
- ✓ Vollauszug
- ✓ 42 l
- Führungsschientiefe 470 mm
- Abfallvolumen 42 (2 x 10/1 x 22) Liter
- Technik: Vollauszug
- Montage: Schrankwand und Frontblende
- **mit Softeinzug und Dämpfung**
- 1 x 2,7 l und 1 x 1,2 l Aufbewahrungsboxen sowie 4 Halterungen enthalten

[weitere Infos...](#)

### Technische Daten

|   |                            |                                      |             |
|---|----------------------------|--------------------------------------|-------------|
| Artikeltyp                                | Abfallsammelsystem         | Gesamtvolumen                        | 42 l        |
| Höhe                                      | 460 mm                     | Volumen/Inhalt Behälter 1            | 22 l        |
| Breite                                    | 600 mm                     | Volumen/Inhalt Behälter 2            | 10 l        |
| Schrankbreite                             | 600 mm                     | Volumen/Inhalt Behälter 3            | 10 l        |
| Montage/Befestigung                       | Schrankwand<br>Frontblende | Form                                 | eckig       |
| Material Behälter                         | Kunststoff                 | Softeinzug                           | Ja          |
| Anzahl Behälter                           | 3                          | Volumen/Inhalt Behälter              | 22/10/10    |
| Öffnungstechnik                           | Vollauszug                 | Volumen/Inhalt Schubladen-Behälter 1 | 2,7 l       |
| Anzahl Behälter in zusätzlicher Schublade | 2                          | Volumen/Inhalt Schubladen-Behälter 2 | 1,2 l       |
| Bauart Abfallsammler                      | Frontauszugssystem         | Biodeckel                            | Nein        |
| CE-Kennzeichnung am Produkt               | Nein                       | Schließmechanismus                   | Mit Dämpfer |
| Führungsschientiefe                       | 470 mm                     |                                      |             |

**Zubehör**

|         |  |
|---------|--|
| 8011312 | Biodeckel, Zubehör, hellgrau, für 4/ 6/ 7/ 10/ 12,5 Liter  |
| 8013312 | Biodeckel, Zubehör, anthrazit, für 4/ 6/ 7/ 10/ 12,5 Liter |
| 8012368 | Cox Cick-E® 600, Zubehör, B 600 mm, dunkelgrau/chrom matt  |
| 8012367 | Cox Cick®, Zubehör, dunkelgrau/chrom matt                  |
| 8012363 | Aufbewahrungsbox, Utensilienbox, dunkelgrau, 1,2 Liter     |
| 8013363 | Aufbewahrungsbox, Utensilienbox, anthrazit, 1,2 Liter      |
| 8012362 | Aufbewahrungsbox, Utensilienbox, dunkelgrau, 2,7 Liter     |
| 8013362 | Aufbewahrungsbox, Utensilienbox, anthrazit, 2,7 Liter      |
| 8012364 | Halterung für Aufbewahrungsbox, Zubehör, silber            |

**Ersatzteile**

|         |  |
|---------|--|
| 8010146 | Gesamtdeckel, Zubehör, silber                          |
| 8012363 | Aufbewahrungsbox, Utensilienbox, dunkelgrau, 1,2 Liter |
| 8012320 | Cox® Systembehälter, Einzeleimer, hellgrau, 10 Liter   |
| 8012362 | Aufbewahrungsbox, Utensilienbox, dunkelgrau, 2,7 Liter |
| 8012364 | Halterung für Aufbewahrungsbox, Zubehör, silber        |
| 8012322 | Cox® Systembehälter, Einzeleimer, hellgrau, 22 Liter   |
| 8013146 | Gesamtdeckel, Zubehör, anthrazit                       |
| 8013362 | Aufbewahrungsbox, Utensilienbox, anthrazit, 2,7 Liter  |

Einbaumaße (PDF)

| Pos. | Abbildung | Menge | Bezeichnung                      | Artikel-Nr. | Material        | RAL  |
|------|-----------|-------|----------------------------------|-------------|-----------------|------|
| 1    |           | 1     | Cox Base Board 600               | 801 3146    | DC01/DC12       | 7012 |
| 2    |           | 1     | Rahmen 600_400_23                | 801 3148    | DC01            | 7012 |
| 3    |           | 1     | Ersatzteile 22 L                 | 801 3322    | PP + PA6 GF-30% | 7012 |
| 4    |           | 2     | Schiene Nova pro 459 L           | 801 0026    | Stahl verzinkt  |      |
| 5    |           | 2     | Schiene Nova pro 459 R           | 801 0026    | Stahl verzinkt  |      |
| 6    |           | 1     | Frontblech L                     | 801 0150    | Stahl verzinkt  |      |
| 7    |           | 1     | Abdeckung L 600                  | 801 3161    | PA 6            | 7012 |
| 8    |           | 1     | Frontblech R                     | 801 0150    | Stahl verzinkt  |      |
| 9    |           | 1     | Abdeckung R 600                  | 801 3161    | PA 6            | 7012 |
| 10   |           | 4     | Möbelfestschraube                | 801 3161    | Stahl verzinkt  |      |
| 11   |           | 4     | Mutter                           | 801 3161    | Stahl verzinkt  |      |
| 12   |           | 4     | Antriebsgeschraube               | 801 0155    | Zink-Durchzugs  |      |
| 13   |           | 2     | Montageplatte Cox Base Board 600 | 801 3020    | ABS             | 7012 |
| 14   |           | 1     | Aubehaltung 1,2 L                | 801 3363    | PP              | 7012 |
| 15   |           | 4     | Halterung für Aubehaltung        | 801 2364    | DK51 0-2M/AC    | Zink |
| 16   |           | 1     | Aubehaltung 2,7 L                | 801 3362    | PP              | 7012 |
| 17   |           | 1     | Schubleiste 600 600              | 801 3007    | DC01/A          | 7012 |
| 18   |           | 2     | Montageplatte 600                | 801 3007    | ABS             | 7012 |
| 19   |           | 2     | Ersatzteile 10 L                 | 801 3320    | PP + PA6 GF-30% | 7012 |

|                  |  |                |  |          |  |       |  |
|------------------|--|----------------|--|----------|--|-------|--|
| Kundenzzeichnung |  | Menge in Stück |  | Material |  | Farbe |  |
|                  |  | 19             |  | 19       |  | 1     |  |
| Kundenzeichnung  |  | Menge in Stück |  | Material |  | Farbe |  |
|                  |  | 19             |  | 19       |  | 1     |  |
| Kundenzeichnung  |  | Menge in Stück |  | Material |  | Farbe |  |
|                  |  | 19             |  | 19       |  | 1     |  |

|  |  |  |  |
|--|--|--|--|
| Naber GmbH<br>Enschedestr. 24<br>DE-48529 Nordhorn |  | Tel. +49 5921 704-0<br>Fax +49 5921 704-140<br>naber@naber.com |  |
|--|--|--|--|