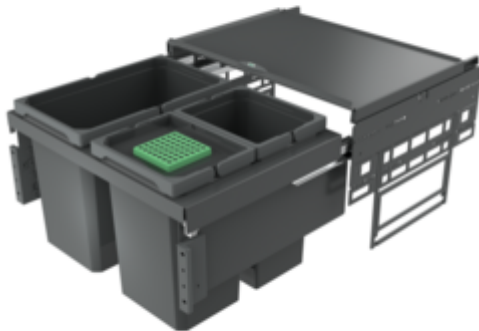


## Cox<sup>®</sup> Base 360 S/600-3

Produktnummer: 8013315

Konfiguration: mit Biodeckel, anthrazit, H 360 mm



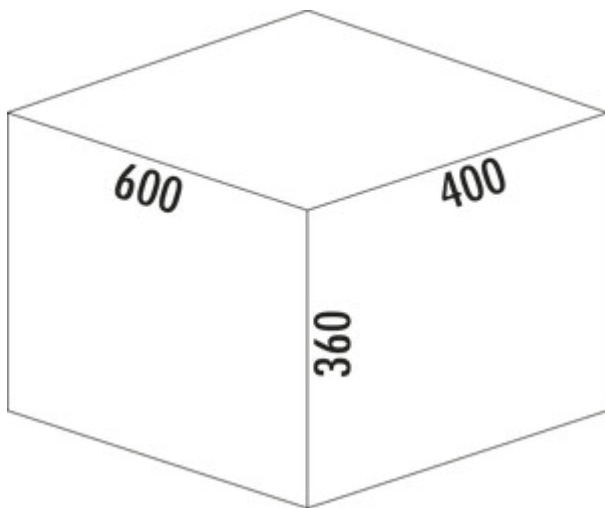
### Konfigurationsoptionen

- 8012305 | ohne Biodeckel, hellgrau, H 360 mm
- 8012315 | mit Biodeckel, hellgrau, H 360 mm
- 8013305 | ohne Biodeckel, anthrazit, H 360 mm
- 8013315 | mit Biodeckel, anthrazit, H 360 mm

- ✓ Frontauszugssystem
- ✓ Vollauszug
- ✓ 42 l

Mit herausziehbarem Gesamtdeckel.

- Führungsschientiefe 470 mm
- Abfallvolumen 42 (2 x 10/1 x 22) Liter
- Technik: Vollauszug
- Montage: Schrankwand und Frontblende
- mit Softeinzug und Dämpfung



[weitere Infos...](#)

### Technische Daten

Artikeltyp	Abfallsammelsystem	CE-Kennzeichnung am Produkt	Nein
Höhe	360 mm	Führungsschientiefe	470 mm
Breite	600 mm	Gesamtvolumen	42 l
Schrankbreite	600 mm	Volumen/Inhalt Behälter 1	22 l
Montage/Befestigung	Schrankwand Frontblende	Volumen/Inhalt Behälter 2	10 l
Material Behälter	Kunststoff	Volumen/Inhalt Behälter 3	10 l
Farbe Behälterdeckel	anthrazit/grün	Form	eckig
herausziehbarer Gesamtdeckel	Ja	Softeinzug	Ja
Deckel	Ja	Volumen/Inhalt Behälter	10/10/22
Deckelart	Gesamtdeckel	Biodeckel Eimergrößen	10 l
Anzahl Behälter	3	Biodeckel	Ja
Öffnungstechnik	Vollauszug	Schließmechanismus	Mit Dämpfer
Bauart Abfallsammler	Frontauszugssystem		

**Zubehör**

8011178	Biofilter Nachrüstsatz, Zubehör, schwarz
8011312	Biodeckel, Zubehör, hellgrau, für 4/ 6/ 7/ 10/ 12,5 Liter
8013312	Biodeckel, Zubehör, anthrazit, für 4/ 6/ 7/ 10/ 12,5 Liter
8012368	Cox Cick-E <sup>®</sup> 600, Zubehör, B 600 mm, dunkelgrau/chrom matt
8012367	Cox Cick <sup>®</sup> , Zubehör, dunkelgrau/chrom matt

**Ersatzteile**

8012320	Cox <sup>®</sup> Systembehälter, Einzeleimer, hellgrau, 10 Liter
8013320	Cox <sup>®</sup> Systembehälter, Einzeleimer, anthrazit, 10 Liter
8012322	Cox <sup>®</sup> Systembehälter, Einzeleimer, hellgrau, 22 Liter
8013322	Cox <sup>®</sup> Systembehälter, Einzeleimer, anthrazit, 22 Liter
8010146	Gesamtdeckel, Zubehör, silber
8013146	Gesamtdeckel, Zubehör, anthrazit

**Empfehlungen**

8012309	Cox <sup>®</sup> Base Einzeleimer, Einzeleimer, hellgrau
8013309	Cox <sup>®</sup> Base Einzeleimer, Einzeleimer, anthrazit

Einbaumaße (PDF)

Pos.	Abbildung	Anz.	Bezeichnung	Artikel-Nr.	Material	RAL
1		2	Erstzeilew. anfrhzt 10 L	801 3320	PP + PA6 GF-30%	7012
2		1	Schraube Grass Nova pro 450 L	801 0026	Stahl verzinkt	
3		1	Schraube Grass Nova pro 450 R	801 0026	Stahl verzinkt	
4		1	Frontblech L	801 0150	Stahl verzinkt	
5		1	Frontblech R	801 0150	Stahl verzinkt	
6		1	Abdeckung R anfrhzt	801 3161	PA 6	7012
7		1	Abdeckung L anfrhzt	801 3161	PA 6	7012
8		4	Nut		Stahl verzinkt	
9		4	Arrowschraube	801 0155	Zink-Druckguß	
10		2	Micropipetten anfrhzt	801 3307	ABS	7012
11		1	Bottlecap anfrh. für 4, 6, 7, 10 u. 12,5 L	801 3312	PP	7012
12		1	Rahnen anfrhzt 600_400_2A	801 3146	DCOI	7012
13		1	Gesamtdrehl. anfrhzt 600	801 3146	DCOI/DO12	7012
14		1	Erstzeilew. anfrhzt 22 L	801 3322	PP + PA6 GF-30%	7012
15		1	Abdeckung L anfrhzt	801 3161	PA 6	7012

**Customer drawing**

**Material** 1.3

**Ordering description** Cox Base 360 S\_600-3 Bio

**Part number** 80113315

**Manufacturer** Naber