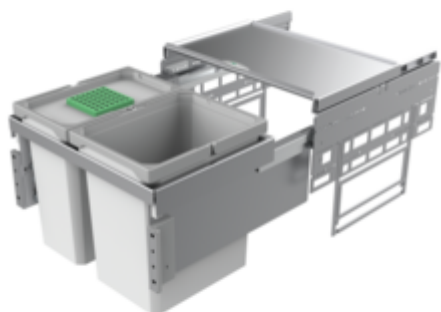


## Cox<sup>®</sup> Base 360 K/500-2

Numéro de produit: 8012401

Configuration: avec couvercle bio, gris clair, H 360 mm



### Options de configuration

8012400 | sans couvercle bio, gris clair, H 360 mm

8012401 | avec couvercle bio, gris clair, H 360 mm

8013400 | sans couvercle bio, anthracite, H 360 mm

8013401 | avec couvercle bio, anthracite, H 360 mm

- ✓ Système de tiroirs à casseroles
- ✓ extraction totale
- ✓ 27.5 l

Avec couvercle complet extractible.

— profondeur du rail de guidage 470 mm

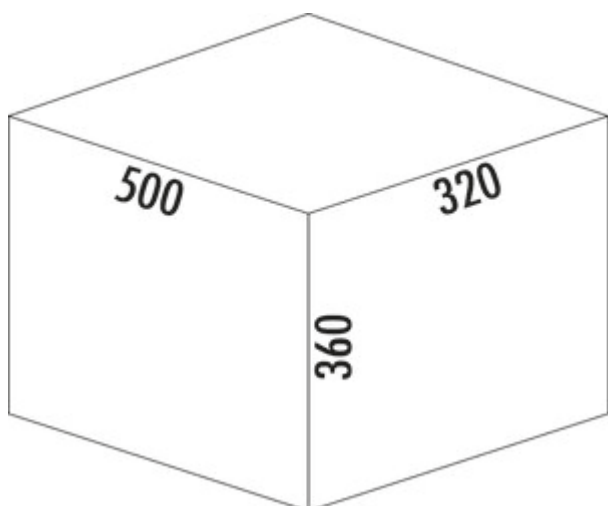
— capacité 27,5 (1 x 15,5/1 x 12) litres

— technique: sortie totale

— montage: paroi de l'armoire et bandeau frontal

— avec entrée soft et amortissement

— profondeur d'encastrement 320 mm



[plus d'infos...](#)

### Fiche technique

Type d'article	Système de collecte des déchets	Profondeur du rail de guidage	470 mm
Largeur	500 mm	Volume total	27.5 l
Montage/fixation	sur la paroi du meuble bandeau de la façade	Volume/contenu du récipient 1	15,5 l
Matériau du récipient	plastique	Volume/contenu du récipient 2	12 l
Couleur du couvercle	argenté	Forme	angulaire
Couleur du couvercle du récipient	gris clair/verte	Retrait immédiat	Oui
Couvercle total extractible	Oui	Couleur Guide	gris
Couvercle	Oui	Couleur du cadre	argenté
Type de couvercle(s)	Couvercle complet	Volume/contenu du récipient	15,5/12
Nombre de récipients	2	Couvercle bio tailles de seuil	12 l
Technique d'ouverture	extraction totale	Profondeur d'encastrement	320 mm
Type de construction Collecteur de déchets	Système de tiroirs à casseroles	Couvercle bio	Oui
Marquage CE sur le produit	Non	Mécanisme de fermeture	Avec amortisseur
Largeur de l'armoire	500 mm		

**Accessoires**

8012343	Couvercle bio, Accessoire, gris clair, pour 7,5/ 9/ 12 litres
8013343	Couvercle bio, Accessoire, anthracite, pour 7,5/ 9/ 12 litres
8012367	Cox Cick®, Accessoire, gris foncé/chrome mat

**Pièces détachées**

8012333	Cox® bac modulaire, Seaux individuels, gris clair, 12 litres
8012334	Cox® bac modulaire, Seaux individuels, gris clair, 15,5 litres
8012345	Couvercle complet, Accessoire, argenté
8011178	Lot de filtres bio de remplacement, Accessoire, noir
8013334	Cox® bac modulaire, Seaux individuels, anthracite, 15,5 litres
8013333	Cox® bac modulaire, Seaux individuels, anthracite, 12 litres
8013345	Couvercle complet, Accessoire, anthracite

**Recommandations**

8012309	Cox base seau individuel, Seaux individuels, gris clair
8013309	Cox base seau individuel, Seaux individuels, anthracite

Dimensions de montage (PDF)

Pos.	Abbildung	Anz.	Benennung	Artikel-Nr.	Material	RAL
1		2	Montageplatte	801 0007	ABS	7042
2		1	Ersatzteile hellgrau 15,5 L	801 2304	PP + PA6 GF-30%	7047 + 7042
3		1	Frontblech L	801 0150	Stahl verzinkt	
4		1	Abdeckung R	801 0161	PA 6	7042
5		1	Abdeckung L	801 0161	PA 6	7042
6		1	Frontblech R	801 0150	Stahl verzinkt	
7		4	Milchspritzstrabe	801 1243	Stahl verzinkt	
8		4	Milcher	801 0155	Stahl verzinkt	
9		4	Arbeitsgeschraube	801 0155	Zink-Druckguß	
10		1	Schiene Glass Nova pro 450 L	801 0026	Stahl verzinkt	
11		1	Schiene Glass Nova pro 450 R	801 0026	Stahl verzinkt	
12		1	Rahmen Silber 500, 310, 2a		DC01	9006
13		1	Ersatzteile hellgrau 12 L	801 2303	PP + PA6 GF-30%	7047 + 7042
14		1	Gesamtdockel Silber 500	801 2345	DC01/DO12	9006
15		1	Bottomblech für 7,5, 9 und 12 L	801 2343	PP	7047

**Kundenzusatzung**

Material: 153 05 18  
 Code: 001  
 Naber

**Bestellnummer** 8012401

**Bestellbeschreibung** Cox Base 360 K\_500-2-Bio