

Riva 3

Productnummer: 1014022

Configuratie: roestvrij staal

Configuratie-opties

1014022 | roestvrij staal

1041052 | set (spoelunit en kraan Drive 1)

- ✓ Inbouw-spoelunit
- ✓ Excentrische set
- ✓ 3½" zeefkorfventiel

Inbouw-spoelunit. Met afdruppelvlak, reversibel. 3½" zeefkorfventiel, draaiwastegarnituur.

— geschikt voor werkbladdiktes van 30 mm tot 40 mm

— uitzaagafmeting ca. 975 x 475 mm



[meer info...](#)

Technische gegevens

Type artikel	spoelunit	Armatuur bank	Ja
Garantie	2 jaar Naber-garantie (behalve op slijtageonderdelen), de algemene garantievoorzwaarden van Naber GmbH zijn van toepassing.	Aantal gaten	2
Breed	1.000 mm	Indeling bekken	Reversibel
Materiaal	roestvrij staal	Aantal bekkens	1 Hoofdbekken
Installatievariant	Inbouw-spoelunit	Aantal overstroompunten	1
Breedte hoofdspoelbak	500 mm	Afdruipek	Met geribbeld afvoervlak
Hoogte hoofdspoelbak	210 mm	Ventilart	3½" zeefkorfventiel
Diepte hoofdspoelbak	400 mm	Overloop	met overloop
Uitgesneden afmeting	ca. 975 x 475 mm	Garnitur	Excentrische set
Maximale dikte werkbladmateriaal	40 mm	Kastbreedte	600 mm
Minimale dikte werkbladmateriaal	30 mm	Garneer activering	draai-excenter
Aantal kraangaten	1		

Accessoires

1014024 Snijplank, beuk massief, 445 x 225 mm

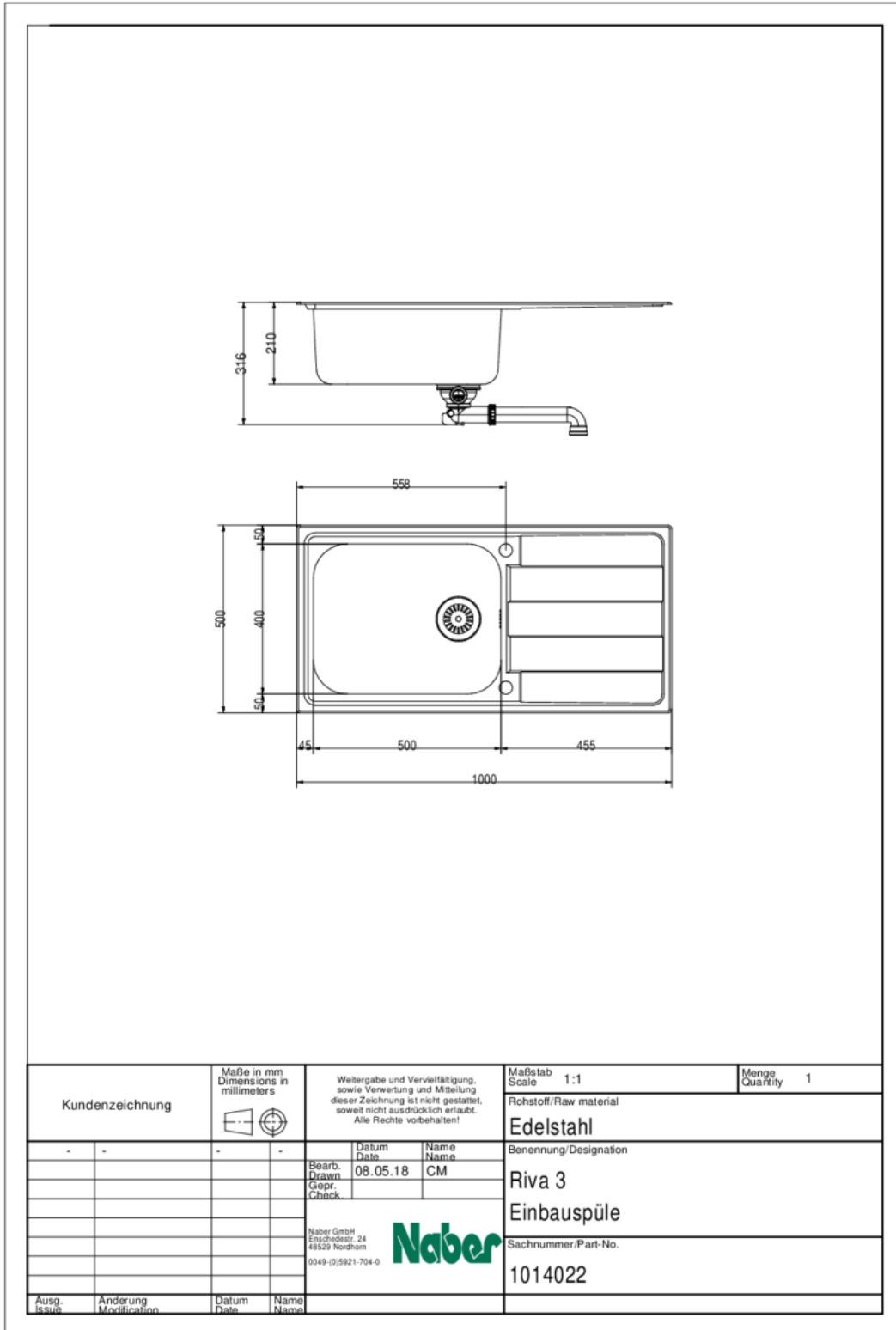
Onderdelen

1014090	Draaiwaste-kraan, Afloopgarnituur, 3½" zeefkorfventiel, voor Riva 1-3
---------	---

Aanbevelingen

5011060	Drive 1, Gootsteenkraan, chroom, hoogdruk
1111141	roestvrij staal systeemverzorging, Reinigingsmiddel,
1111142	Reinigingsmiddel voor roestvrij staal Utral, Reinigingsmiddel, 250 ml
1111143	Verzorgingsmiddel voor roestvrij staal -Edelglanz-, Reinigingsmiddel, 250 ml

Maatschets (PDF)



Afmetingen installatie (PDF)

