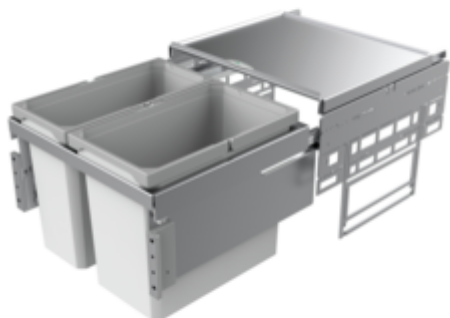


## Cox® Base 360 S/500-2

Numéro de produit: 8012303

Configuration: gris clair, H 360 mm



### Options de configuration

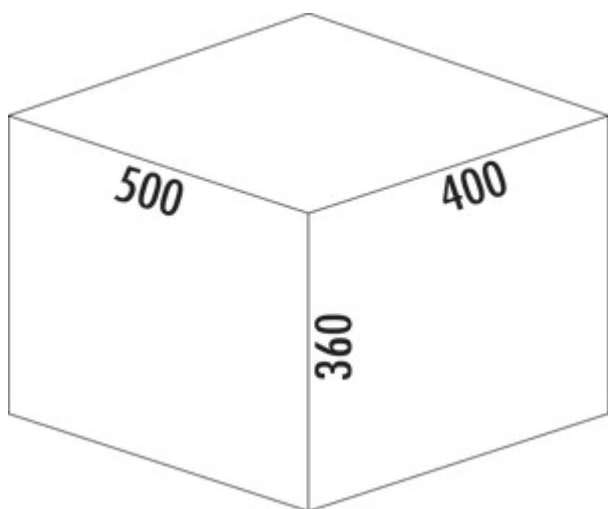
8012303 | gris clair, H 360 mm

8013303 | anthracite, H 360 mm

- ✓ Système de tiroirs à casseroles
- ✓ extraction totale
- ✓ 38 l

Avec couvercle complet extractible.

- profondeur du rail de guidage 470 mm
- capacité 38 (1 x 16/1 x 22) litres
- technique: sortie totale
- montage: paroi de l'armoire et bandeau frontal
- avec entrée soft et amortissement



[plus d'infos...](#)

### Fiche technique

Type d'article	Système de collecte des déchets	Marquage CE sur le produit	Non
Largeur	500 mm	Largeur de l'armoire	500 mm
Montage/fixation	sur la paroi du meuble bandeau de la façade	Profondeur du rail de guidage	470 mm
Matériau du récipient	plastique	Volume total	38 l
Couleur du couvercle	argenté	Volume/contenu du récipient 1	16 l
Couvercle total extractible	Oui	Volume/contenu du récipient 2	22 l
Couvercle	Oui	Forme	angulaire
Type de couvercle(s)	Couvercle complet	Retrait immédiat	Oui
Nombre de récipients	2	Couleur Guide	argenté
Technique d'ouverture	extraction totale	Volume/contenu du récipient	16/22
Type de construction Collecteur de déchets	Système de tiroirs à casseroles	Mécanisme de fermeture	Avec amortisseur

**Accessoires**

8012322	Cox® bac modulaire, Seaux individuels, gris clair, 22 litres
8012367	Cox Cick®, Accessoire, gris foncé/chrome mat

**Pièces détachées**

8012321	Cox® bac modulaire, Seaux individuels, gris clair, 16 litres
8012322	Cox® bac modulaire, Seaux individuels, gris clair, 22 litres
8010145	Couvercle complet, Accessoire, argenté
8013322	Cox® bac modulaire, Seaux individuels, anthracite, 22 litres
8013145	Couvercle complet, Accessoire, anthracite
8013321	Cox® bac modulaire, Seaux individuels, anthracite, 16 litres

**Recommandations**

8012309	Cox base seau individuel, Seaux individuels, gris clair
8013309	Cox base seau individuel, Seaux individuels, anthracite

Dimensions de montage (PDF)

The technical drawing shows a perspective view of a stainless steel sink assembly with dimensions 462 mm (width) and 484 mm (depth). A detailed view of the sink's front edge shows a width of 369 mm. A parts list table is provided below the drawing, detailing 14 components including the main sink body, mounting plate, and various accessories like the drain cover and splash guard.

Pos.	Abbildung	Menge	Bezeichnung	Artikel-Nr.	Material	RAL
1		1	Gaßensiebteil silber 500	8010145	DC01/DC12	9006
2		2	Montageplatte	8010007	ABS	7042
3		1	Schiene Glas Nova pro 450 L	8010026	Stahl verzinkt	
4		1	Schiene Glas Nova pro 450 R	8010026	Stahl verzinkt	
5		1	Falzen silber 500, 400, 2a	8010147	DC01	9006
6		1	Einraststirn hellgrau 16 L	8012321	PP + PA6 GF 30%	7047 + 7042
7		1	Einraststirn hellgrau 22 L	8012322	PP + PA6 GF 30%	7047 + 7042
8		1	Abdeckung L	8010161	PA 6	7042
9		1	Frontblech L	8010150	Stahl verzinkt	
10		1	Frontblech R	8010150	Stahl verzinkt	
11		1	Abdeckung R	8010161	PA 6	7042
12		1	Muller	8010161	Stahl verzinkt	
13		4	Modul	8010161	Stahl verzinkt	
14		4	Arretierschraube	8010155	Zink-Durchzug	

**Customer drawing:** **Cox Base 360 S\_500-2**

**Manufacturer:** Naber

**Part number:** 8012303