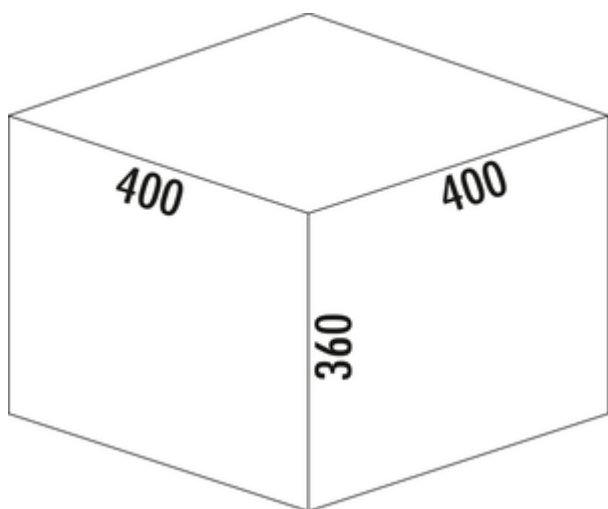
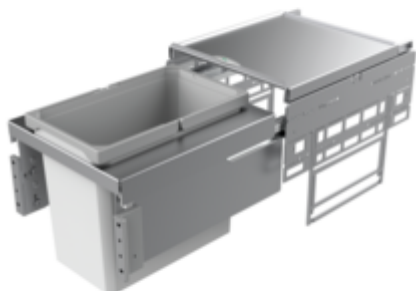


Cox[®] Base 360 S/400-1

Productnummer: 8012310
Configuratie: lichtgrijs, H 360 mm

Configuratie-opties

8012310 | lichtgrijs, H 360 mm
8013310 | antraciet, H 360 mm



✓ Frontuittreksystemen

✓ volledig uittrekbaar

✓ 22 l

Met uittrekbaar compleet deksel.

— diepte van de geleidingrail 470 mm

— afvalvolume 22 l

— techniek: volledig uittrekbaar

— montage: kastwand en frontpaneel

— met softintreksysteem en demping

[meer info...](#)

Technische gegevens

Type artikel	Systeem voor afvalinzameling	Technologie openen	volledig uittrekbaar
Hoogte	360 mm	Type afvalverzamelaar	Frontuittreksystemen
Breed	400 mm	Geleiderail diepte	470 mm
Kastbreedte	400 mm	Totaal volume	22 l
Monteren/bevestigen	kastwand frontpaneel	Volume/inhoud container 1	22 l
Materiaal container	kunststof	Vorm	hoekig
Kleur totale dekking	zilver	Zacht sluiten	Ja
Intrekbare totaalafdekking	Ja	Kleurengids	zilver
Omslag	Ja	Volume/inhoud container	22
Type hoes	Volledig deksel	Vergrendelmechanisme	Met demper
Aantal containers	1		

Onderdelen

8012322	Cox® systeembakje, Enkele emmer, lichtgrijs, 22 liter
8010153	Volledig deksel, Toebehoren, zilver
8013153	Volledig deksel, Toebehoren, antraciet
8013322	Cox® systeembakje, Enkele emmer, antraciet, 22 liter

Aanbevelingen

8012309	Cox® Base Afzonderlijke emmer, Enkele emmer, lichtgrijs
8013309	Cox® Base Afzonderlijke emmer, Enkele emmer, antraciet

Maatschets (PDF)

Pos.	Afbeelding	Afz.	Benaming	Artikel-Nr.	Materiaal	BAU
1		1	Rahmer 400_400_1a	8010151	DC01	9006
2		2	Montageplatte	8010007	ABS	7042
3		1	Erstzeilemitriegel 22 L	8012022	PP + PA6 GF 30%	7047 + 7042
4		1	Gesamtdreieck silber 400	8010153	DC01/DC12	9006
5		1	Schiene Grass Nova pro 450 L	8010026	Stahl verzinkt	
6		1	Schiene Grass Nova pro 450 R	8010026	Stahl verzinkt	
7		1	Frontknopf L	8010150	Stahl verzinkt	7042
8		1	Abdeckung L	8010161	PA 6	7042
9		1	Frontknopf R	8010150	Stahl verzinkt	
10		1	Abdeckung R	8010161	PA 6	7042
11		1	Muller		Stahl verzinkt	
12		4	Modellgriffschraube		Stahl verzinkt	
13		4	Arretierschraube	8010155	Zinkdruckguss	

Kundenzzeichnung

MADE IN GERMANY

Benennung/Description: **Cox Base 360 S_400-1**

Produktionsnummer: **8012310**

Naber Keukenaccessoires