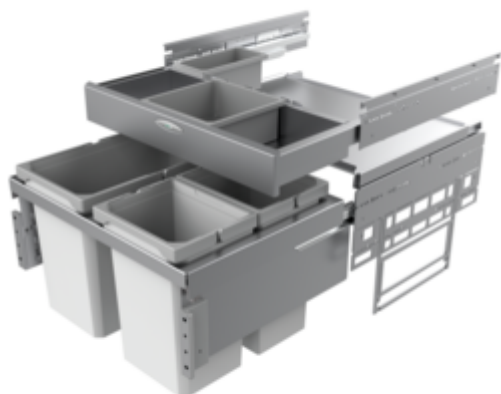


## Cox® Base 360 S/600-3 avec Base-Board



Numéro de produit: 8012374

Configuration: sans couvercle bio, gris clair, H 460 mm

### Options de configuration

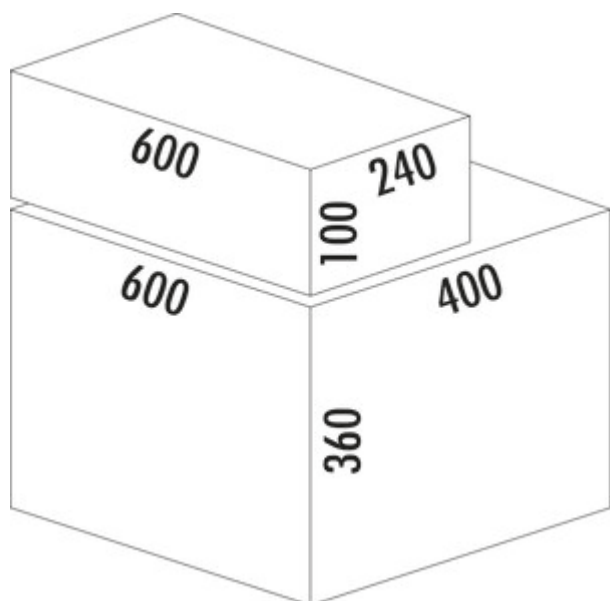
8012374 | sans couvercle bio, gris clair, H 460 mm

8012375 | avec couvercle bio, gris clair, H 460 mm

8013374 | sans couvercle bio, anthracite, H 460 mm

8013375 | avec couvercle bio, anthracite, H 460 mm

- ✓ Système de tiroirs à casseroles
- ✓ extraction totale
- ✓ 42 l
  - profondeur du rail de guidage 470 mm
  - capacité 42 (2 x 10/1 x 22) litres
  - technique: sortie totale
  - montage: paroi de l'armoire et bandeau frontal
  - avec entrée soft et amortissement
  - boîtes de rangement de 1 x 2,7 l et 1 x 1,2 l et 4 fixations incluses



[plus d'infos...](#)

## Fiche technique

|   |  |                                   |                  |
|---|--|-----------------------------------|------------------|
| Type d'article  | Système de collecte des déchets                | Volume total                      | 42 l             |
| Hauteur   | 460 mm   | Volume/contenu du récipient 1     | 22 l             |
| Largeur   | 600 mm   | Volume/contenu du récipient 2     | 10 l             |
| Montage/fixation                                      | sur la paroi du meuble<br>bandeau de la façade | Volume/contenu du récipient 3     | 10 l             |
| Matériau du récipient                                 | plastique                                      | Forme                             | angulaire        |
| Nombre de récipients                                  | 3  | Retrait immédiat                  | Oui              |
| Technique d'ouverture                                 | extraction totale                              | Volume/contenu du récipient       | 22/10/10         |
| Nombre de récipients dans le tiroir<br>supplémentaire | 2  | Volume/contenu du bac à tiroirs 1 | 2,7 l            |
| Type de construction Collecteur de<br>déchets         | Système de tiroirs à casseroles                | Volume/contenu du bac à tiroirs 2 | 1,2 l            |
| Marquage CE sur le produit                            | Non  | Couvercle bio                     | Non              |
| Largeur de l'armoire                                  | 600 mm   | Mécanisme de fermeture            | Avec amortisseur |
| Profondeur du rail de guidage                         | 470 mm   |                                   |                  |

## Accessoires

|         |  |
|---------|--|
| 8011312 | Couvercle bio, Accessoire, gris clair, pour 4/ 6/ 7/ 10/ 12,5 litres |
| 8013312 | Couvercle bio, Accessoire, anthracite, pour 4/ 6/ 7/ 10/ 12,5 litres |
| 8012368 | Cox Cick-E® 600, Accessoire, L 600 mm, gris foncé/chrome mat         |
| 8012367 | Cox Cick®, Accessoire, gris foncé/chrome mat                         |
| 8012363 | Boîte de rangement, Bac à ustensiles, gris foncé, 1,2 litre          |
| 8013363 | Boîte de rangement, Bac à ustensiles, anthracite, 1,2 litre          |
| 8012362 | Boîte de rangement, Bac à ustensiles, gris foncé, 2,7 litres         |
| 8013362 | Boîte de rangement, Bac à ustensiles, anthracite, 2,7 litres         |
| 8012364 | Fixation pour boîte de rangement, Accessoire, argentée               |

## Pièces détachées

|         |  |
|---------|--|
| 8010146 | Couvercle complet, Accessoire, argenté                       |
| 8012363 | Boîte de rangement, Bac à ustensiles, gris foncé, 1,2 litre  |
| 8012320 | Cox® bac modulaire, Seaux individuels, gris clair, 10 litres |
| 8012362 | Boîte de rangement, Bac à ustensiles, gris foncé, 2,7 litres |
| 8012364 | Fixation pour boîte de rangement, Accessoire, argentée       |
| 8012322 | Cox® bac modulaire, Seaux individuels, gris clair, 22 litres |
| 8013146 | Couvercle complet, Accessoire, anthracite                    |
| 8013362 | Boîte de rangement, Bac à ustensiles, anthracite, 2,7 litres |

