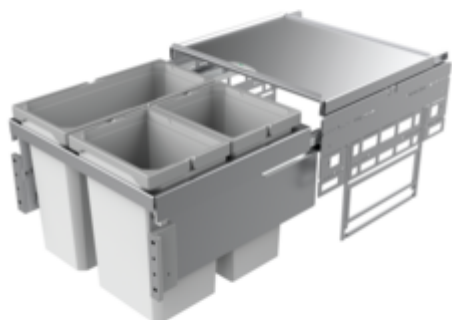


## Cox<sup>®</sup> Base 360 S/500-3

Productnummer: 8012302

Configuratie: zonder biologisch deksel, lichtgrijs, H 360 mm



### Configuratie-opties

8012302 | zonder biologisch deksel, lichtgrijs, H 360 mm

8012314 | met biologisch deksel, lichtgrijs, H 360 mm

8013302 | zonder biologisch deksel, antraciet, H 360 mm

8013314 | met biologisch deksel, antraciet, H 360 mm

✓ Frontuittreksystemen

✓ volledig uittrekbaar

✓ 36 l

Met uittrekbaar compleet deksel.

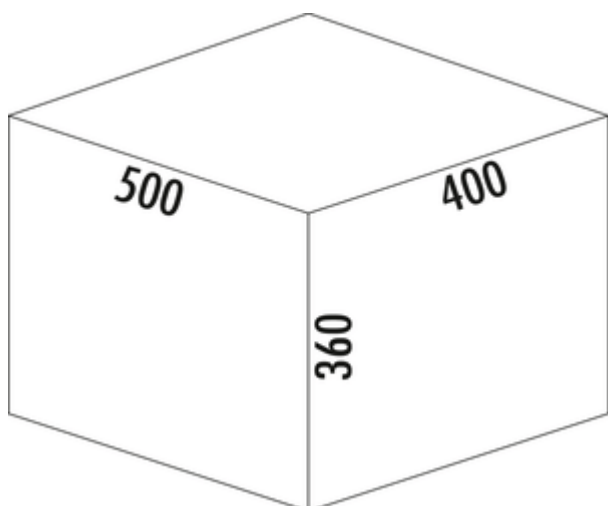
— diepte van de geleidingrail 470 mm

— afvalvolume 36 (2 x 10/1 x 16) l

— techniek: volledig uittrekbaar

— montage: kastwand en frontpaneel

— met softintreksysteem en demping


[meer info...](#)

### Technische gegevens

Type artikel	Systeem voor afvalinzameling	Type afvalverzamelaar	Frontuittreksystemen
Hoogte	360 mm	Geleiderail diepte	470 mm
Breed	500 mm	Totaal volume	36 l
Kastbreedte	500 mm	Volume/inhoud container 1	16 l
Monteren/bevestigen	kastwand frontpaneel	Volume/inhoud container 2	10 l
Materiaal container	kunststof	Volume/inhoud container 3	10 l
Kleur totale dekking	zilver	Vorm	hoekig
Intrekbare totaalafdekking	Ja	Zacht sluiten	Ja
Omslag	Ja	Kleurengids	zilver
Type hoes	Volledig deksel	Volume/inhoud container	10/10/16
Aantal containers	3	Biologisch deksel	Nee
Technologie openen	volledig uittrekbaar	Vergrendelmechanisme	Met demper

**Onderdelen**

8012320	Cox® systeembakje, Enkele emmer, lichtgrijs, 10 liter
8012321	Cox® systeembakje, Enkele emmer, lichtgrijs, 16 liter
8010145	Volledig deksel, Toebehoren, zilver
8013145	Volledig deksel, Toebehoren, antraciet
8013320	Cox® systeembakje, Enkele emmer, antraciet, 10 liter
8013321	Cox® systeembakje, Enkele emmer, antraciet, 16 liter

**Aanbevelingen**

8012309	Cox® Base Afzonderlijke emmer, Enkele emmer, lichtgrijs
8013309	Cox® Base Afzonderlijke emmer, Enkele emmer, antraciet

Maatschets (PDF)

Technical drawing of the Naber Cox Base 360 S 500-3 oven. The drawing includes a perspective view of the oven with numbered callouts (1-14) pointing to various components. To the right, two side-view diagrams show the oven's dimensions: a height of 462 mm and a depth of 464 mm. Below the perspective view, a detailed exploded view shows the internal components, including the door, shelves, and racks, with callouts 1 through 14. A table below the drawing lists the parts, their descriptions, and materials.

Pos.	Afbeelding	Amt.	Benaming	Artikel-Nr.	Materiaal	RAL
1		1	Gasroeststaal silver 500	8010145	DC01/DC12	9006
2		1	Raamten silver 500, 400, 2a	8010147	DC01	9006
3		2	Eenlaatsleutel halfgro 10 L	8012203	PP + PA6 GF-30%	7047 + 7042
4		1	Eenlaatsleutel halfgro 16 L	8012201	PP + PA6 GF-30%	7047 + 7042
5		4	Mobielgrijpschraube		Staal verzinkt	
6		4	Mobiel		Staal verzinkt	
7		4	Aanreikingsschraube	8010155	Zink-Ducobond	
8		1	Schroef Glas Nova pro 450 L	8010026	Staal verzinkt	
9		1	Schroef Glas Nova pro 450 R	8010026	Staal verzinkt	
10		1	Frontwiel L	8010150	Staal verzinkt	
11		1	Afdekking L	8010161	PA 6	7042
12		1	Afdekking R	8010161	PA 6	7042
13		1	Frontwiel R	8010150	Staal verzinkt	
14		2	Montageplaatje	8010007	ABS	7042

**Customer drawing:**

**Material:**

**Dimensions:**

**Weight:**

**Technical drawing:**

**Product description:** **Cox Base 360 S 500-3**

**Accessories:**

**Part number:** 8012302