

## Duplex E Doppel USB A+C

Produktnummer: 7054006

Konfiguration: eckig, mit Schukosteckdose, schwarz matt

### Konfigurationsoptionen

- 7054002 | rund, mit Schukosteckdose, Edelstahl
- 7054004 | eckig, mit Schukosteckdose, Edelstahl
- 7054006 | eckig, mit Schukosteckdose, schwarz matt
- 7054007 | rund, mit Schukosteckdose, schwarz matt

- ✓ Einbausteckdosenelement
- ✓ 1 x Schukosteckdose
- ✓ quadratisch

Steckdosenelement. 1-fach und Doppel USB A+C Charger (Ladestation).  
Elektrische Öffnung per Knopfdruck.

- 1 x USB Charger Type A, 5 VDC, IA/I out: 1 x 2100 mA
- 1 x USB Charger Type C, 5 VDC, IA/I out: 1 x 3000 mA
- 3680 Watt/16 A, 250 VAC, IP20
- H05VV-F 3G 1,5 mm<sup>2</sup>
- 3-polig mit Schutzkontakt
- 2000 mm Netzanschlussleitung mit Schukostecker
- Bohr-Ø 105 mm
- Einbautiefe ca. 48 mm
- erhöhter Berührungsschutz
- platzsparende Kabelführung (nach unten oder seitlicher Kabelabgang)
- einfache und schnelle Montage
- nachträglicher Einbau möglich
- integrierter Wasserablauf



[weitere Infos...](#)

## Technische Daten

Artikeltyp	Steckdosenelement	Farbe Steckdose	schwarz
Höhe	118 mm	Kabelausschlass	Kabelausschlass seitlich oder Unterseite
Breite	118 mm	Deckel-/Blendentyp	elektrisch
Bohrdurchmesser	105 mm	Ausführung Steckdosen	1 x Schuko Steckdose
Oberfläche/Beschichtung	matt	integrierter Wasserablauf	Ja
Montage/Befestigung	auf der Arbeitsplatte Einbaumontage	Anzahl USB-Ports	2
Hinweis	kann nachgerüstet werden	USB-Typ	USB-A USB-C
Netzspannung	250 VAC	Gesamtladestrom	3000 mA (USB-C)
Zertifizierung	CE TÜV	Art des Steckdosenelements	Einbausteckdosenelement
Weiteres	3-polig mit Schutzkontakt	Art des Schalters	Berührungsschalter
Schutzart	IP20	Leiterquerschnitt	1,5 mm <sup>2</sup>
Form	quadratisch	Nennstrom	16 A
Einbautiefe	48 mm	Verdrahtung	3-adrig mit freien Enden abisoliert
Netzstecker lose beigelegt	Ja	Anzahl Steckdosen (gesamt)	1
Länge der Zuleitung (primär)	2.000 mm	Öffnungsmechanismus	Push-to-Open
max. Anschlussleistung	3680 Watt	Berührungsschutz	mit erhöhtem Berührungsschutz
Farbe Blende	schwarz matt	Ausführung USB	1 x USB Charger Typ A, 5 VDC, I A/I out: 2100 mA 1 x USB Charger Typ C, 5 VDC, I A/I out: 1 x 3000 mA

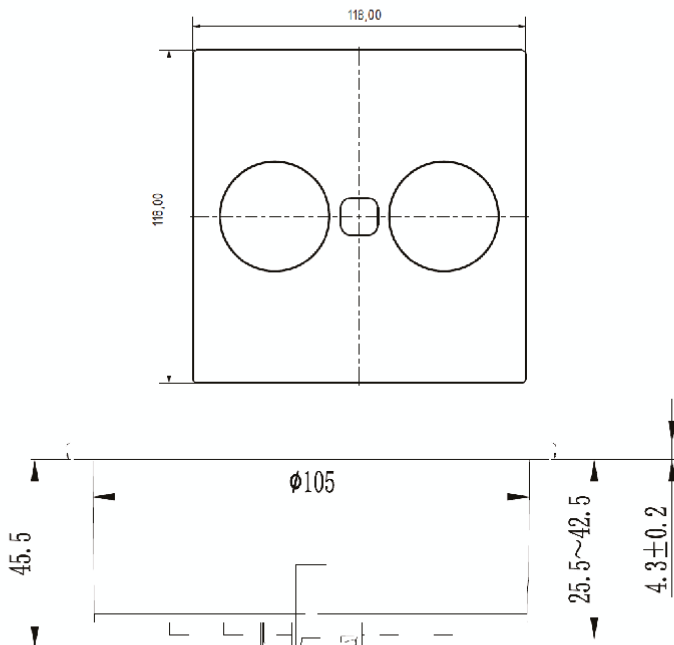
## Zubehör

7053024	Lochsäge, Ø 105 mm, für Twist und Duplex
---------	--

Einbaumaße (PDF)

# DUPLEX-Q

1x CEE 7/3; 1x USB-Charger Type A; 1x USB-Charger Type C  
 2,0m H05VV-F AEH / ferrules; Schutzkontaktstecker/ mounting plug



**Technische Daten / technical data**

Gehäuse / housing:	Kunststoff, schwarz / plastic in black color
Abdeckung / cover:	Edelstahl / stainless steel
Bohrdurchmesser / Drilling diameter:	105 mm
Einbautiefe / installation depth:	45,5 mm
Einbau / installation:	von oben montierbar / top mounting
CEE 7/3:	Steckereinführhilfe im Steckdosentopf / plug insert aid
USB-Charger Type A:	5,0 V 2,1 A
USB-Charger Type C:	5,0 V 3,0 A

Enschede, 24 - 48529 Nordhorn - Tel.: +49 5921 704-0 - Fax: +49 5921 704-140 - Internet: www.naber.com