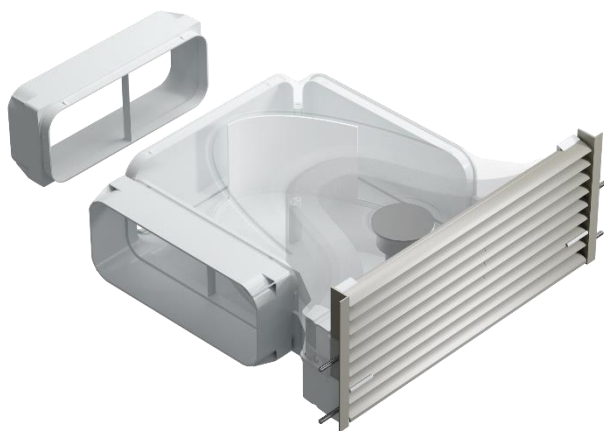


GREENflow Bac à filtre (4043073, 4043075)



Description:

Système de filtre à air circulant pour la filtration des vapeurs de cuisson lors de l'utilisation d'une hotte Downdraft/d'une hotte escamotable.

Avantages:

- Flexibilité élevée pour l'agencement
- Adapté pour les hauteurs de socles de 100 - 150 mm
- Des corps de guidage répartissent le flux d'air de façon régulière
- Utilisable avec ou sans filtre au charbon actif
- Maintenance/Accès simple
- Pied de support en option
(Capacité de charge ≤ 300 kg)
- Grille optimisée sur le plan aérodynamique
- Grille d'aération haut de gamme (aluminium)
- Difficilement inflammable (B1)
- Une coupe transversale de sortie maximale garantit un mouvement d'air à peine perceptible pour l'utilisation de plusieurs bacs

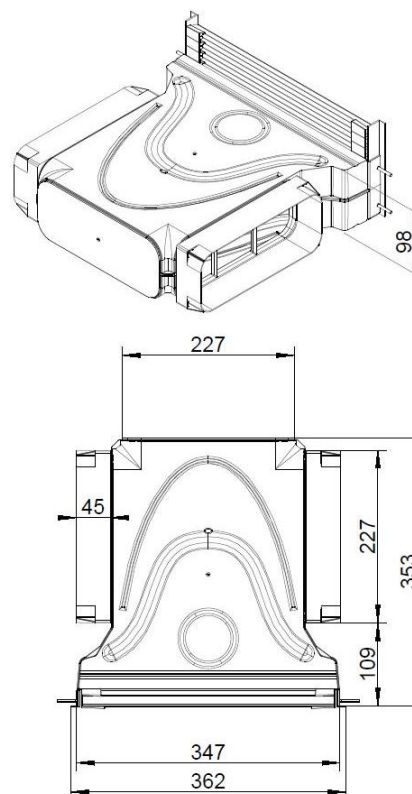
Consigne/Recommandation:

Le filtre GREENflow OMEGA doit être commandé séparément en cas de besoin.

Pour un bon résultat d'aération, nous recommandons l'utilisation d'au moins deux bacs.

Se conformer aux instructions de montage!

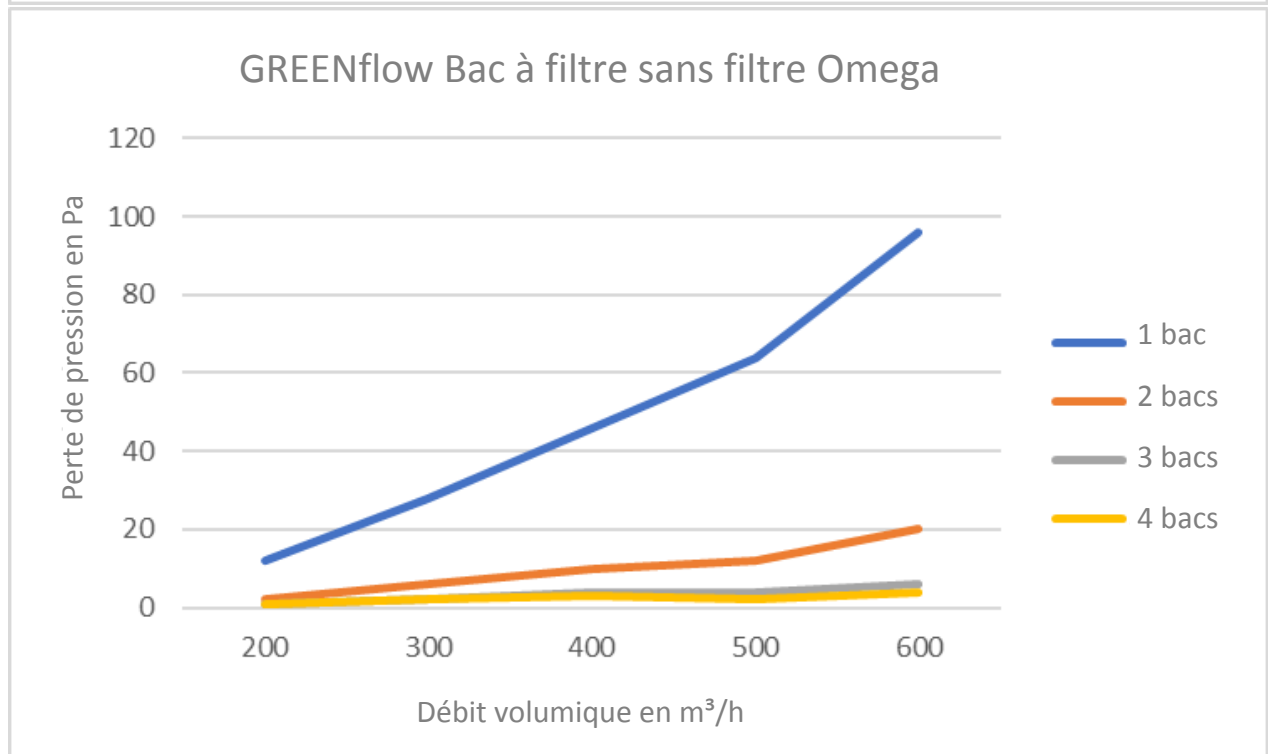
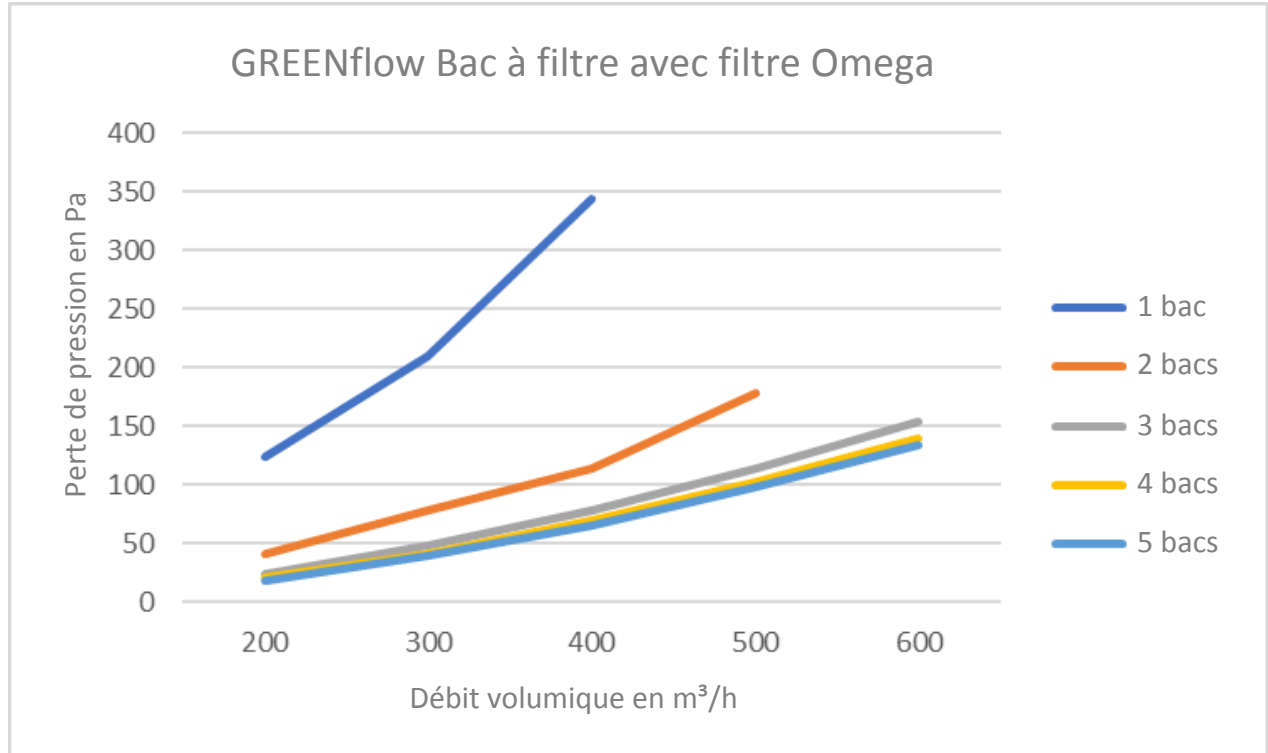
Dimensions:



De plus amples informations sous:
<https://www.naber.de/fr-boite-a-filtre-greenflow-s13616/>

GREENflow Bac à filtre (4043073, 4043075)

Pertes de pression:



GREENflow Bac à filtre (4043073, 4043075)

| Pos. | Abbildung | Anz. | Benennung | Artikel Nr. | Material | RAL |
|------|-----------|------|------------------------------|-------------|------------|--------------------|
| 1 | | 1 | Lamelle Version inférieure | | Aluminium | Anodisé |
| 2 | | 8 | Lamelle | | Aluminium | Anodisé |
| 3 | | 2 | Bandeau latéral | | Aluminium | Anodisé |
| 4 | | 4 | Vis à tête fraisée 3x20mm | | | |
| 5 | | 2 | Couvercle | | PS | Similaire RAL 7035 |
| 6 | | 1 | Boîtier | | PS | Similaire RAL 7035 |
| 7 | | 1 | Fixation de lamelle à gauche | | PS | Similaire RAL 7035 |
| 8 | | 1 | Fixation de lamelle à droite | | PS | Similaire RAL 7035 |
| 9 | | 2 | Adaptateur | | PS | Similaire RAL 7035 |
| 10 | | 1 | Joint d'étanchéité | | Caoutchouc | 9010 |
| 11 | | 1 | Pied de support | | ABS | 9005 |

| | | | |
|---|-----------|-------------------|-------------|
| Kundenzeichnung | | Menge | |
| - | - | 1,3 | - |
| Menge in Stück | | Menge in kg | |
| - | | - | |
| Maßstab 1:3 Rohstoff/Fabrik material | | | |
| Benennung/Designation | | | |
| GREENflow Filterbox | | | |
| Sachnummer/Part-No. | | | |
| 4043073 | | | |
| Material und Veredelung: siehe Veredelung und Materialung soweit nicht ausdrücklich anders. Alle Maße in mm/centimeters! | | Datum 14.08.18 | Seite LB |
| Naber GmbH 42239 Neukirchen 0241-20240-71040 | | | |
| Name / | Name / | Name / | Name / |

GREENflow Bac à filtre (4043073, 4043075)

Technical drawing of a GREENflow filter tank. The drawing includes a front view, a side view, and a detail view of the top section. Dimensions are provided in millimeters.

Dimensions:

- Front view: 332 (total height), 362 (height to top of filter), 90 (width of filter section), 94 (width of tank body), 150 (width of top section), 98 (width of top section), 20, 32, 16.
- Side view: 258 (height to top of filter), 347 (total height), 45 (height of top section).
- Detail view: 223 (height of top section), 227 (height of tank body).

Text:

- Compair 150 Dimension de raccordement (4043001)
- Tuyau flexible Dimension de raccordement (4043076)

| | | | | |
|------------------|--|----------------------------|----------------------------|-------------------|
| Kundenzzeichnung | Masse in mm Dimensions in millimeters | Werkstoff Material | Maßstab Scale | Menge Quantity |
| | | Werkstoff Material | 1:3 | |
| | | Werkstoff Material | Reinzieh/Raw material | |
| | | Bearbeitung Designation | Bearbeitung Designation | |
| | | Bearbeitung Designation | GREENflow Filterbox | |
| | | Bearbeitung Designation | GREENflow Filterbox | |
| | | Bearbeitung Designation | Bearbeitung Designation | |
| | | Bearbeitung Designation | 4043075 | |
| | | Bearbeitung Designation | 4043075 | |