

Riva 2

Numéro de produit: 1014021

Configuration: acier inox

Options de configuration

1014021 | acier inox

1041051 | lot (bac et robinetterie Drive 1)

- ✓ Evier encastrable
- ✓ Garniture excentrique
- ✓ soupape à tamis 3½"

Évier encastrable. Avec surface d'égouttement, réversible. Soupape à tamis 3½", robinetterie à excentrique rotatif.

— adapté pour plans de travail d'une épaisseur de 30 mm à 40 mm

— dimensions de découpe env. 835 x 475 mm



[plus d'infos...](#)

Fiche technique

Type d'article	Evier	Débordement	avec débordement
Hauteur	316 mm	Excentrique	Garniture excentrique
Largeur	860 mm	Largeur de l'armoire	450 mm
Matériau	acier inox	Dimension de découpe	env. 835 x 475 mm
Ventilart	soupape à tamis 3½"		

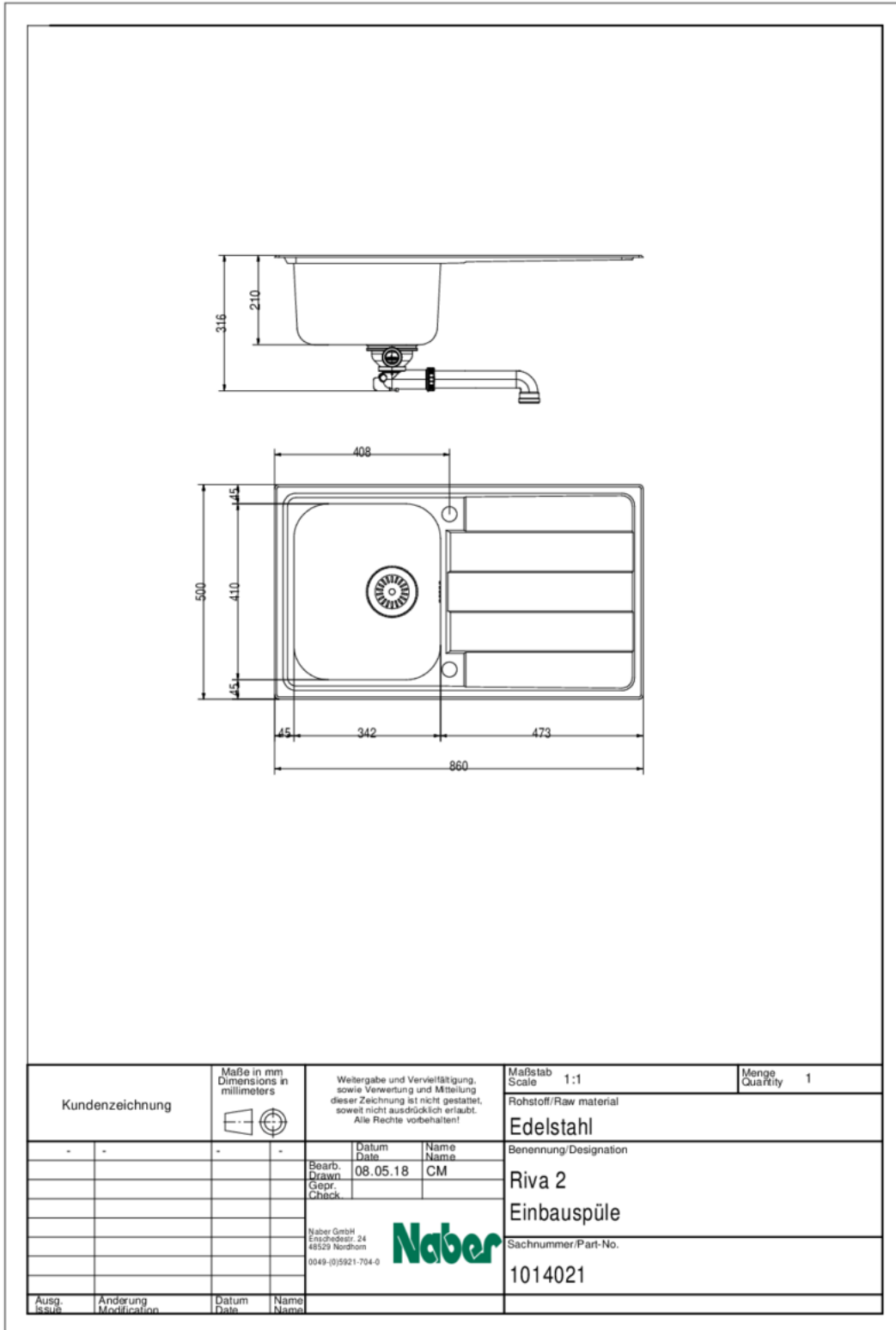
Pièces détachées

1014090	Robinetterie excentr. rota., Robinetterie d'écoulement, soupape à tamis 3½", für Riva 1–3
---------	---

Recommandations

5011060	Drive 1, Robinetterie d'évier, chrome, haute pression
1111141	Système d'entretien pour acier inox, Nettoyant,
1111142	Nettoyant acier inox Utral, Nettoyant, 250 ml
1111143	Produit d'entretien acier inox Edelglanz, Nettoyant, 250 ml

Croquis coté (PDF)



Dimensions de montage (PDF)

