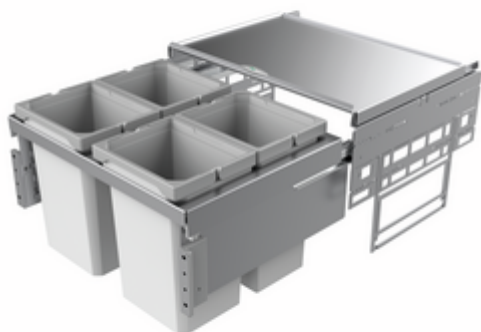


Cox[®] Base 360 S/600-4

Numéro de produit: 8012316

Configuration: sans couvercle bio, gris clair, H 360 mm



Options de configuration

8012316 | sans couvercle bio, gris clair, H 360 mm

8012317 | avec couvercle bio, gris clair, H 360 mm

8013316 | sans couvercle bio, anthracite, H 360 mm

8013317 | avec couvercle bio, anthracite, H 360 mm

- ✓ Système de tiroirs à casseroles
- ✓ extraction totale
- ✓ 40 l

Avec couvercle complet extractible.

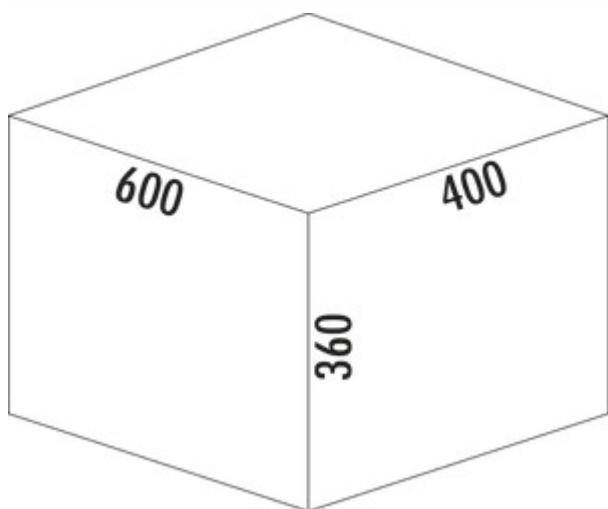
— profondeur du rail de guidage 470 mm

— capacité 40 (4 x 10) litres

— technique: sortie totale

— montage: paroi de l'armoire et bandeau frontal

— avec entrée soft et amortissement



[plus d'infos...](#)

Fiche technique

Type d'article	Système de collecte des déchets	Profondeur du rail de guidage	470 mm
Largeur	600 mm	Volume total	40 l
Montage/fixation	sur la paroi du meuble bandeau de la façade	Volume/contenu du récipient 1	10 l
Matériau du récipient	plastique	Volume/contenu du récipient 2	10 l
Couleur du couvercle	argenté	Volume/contenu du récipient 3	10 l
Couvercle total extractible	Oui	Volume/contenu du récipient 4	10 l
Couvercle	Oui	Forme	angulaire
Type de couvercle(s)	Couvercle complet	Retrait immédiat	Oui
Nombre de récipients	4	Couleur Guide	argenté
Technique d'ouverture	extraction totale	Volume/contenu du récipient	10/10/10/10
Type de construction Collecteur de déchets	Système de tiroirs à casseroles	Couvercle bio	Non
Marquage CE sur le produit	Non	Mécanisme de fermeture	Avec amortisseur
Largeur de l'armoire	600 mm		

Accessoires

8011312	Couvercle bio, Accessoire, gris clair, pour 4/ 6/ 7/ 10/ 12,5 litres
8012368	Cox Cick-E® 600, Accessoire, L 600 mm, gris foncé/chrome mat
8011178	Lot de filtres bio de remplacement, Accessoire, noir
8013312	Couvercle bio, Accessoire, anthracite, pour 4/ 6/ 7/ 10/ 12,5 litres

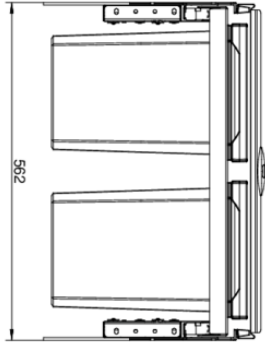
Pièces détachées

8012320	Cox® bac modulaire, Seaux individuels, gris clair, 10 litres
8010146	Couvercle complet, Accessoire, argenté
8013320	Cox® bac modulaire, Seaux individuels, anthracite, 10 litres
8013146	Couvercle complet, Accessoire, anthracite

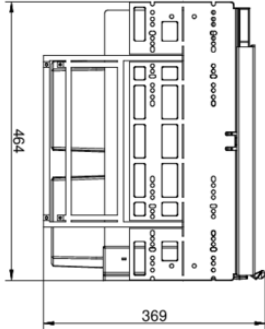
Recommandations

8012309	Cox base seau individuel, Seaux individuels, gris clair
8013309	Cox base seau individuel, Seaux individuels, anthracite

Dimensions de montage (PDF)

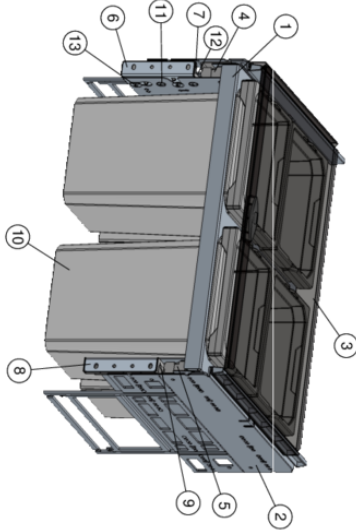


562



464

369



Pos.	Abbildung	Anz.	Benennung	Artikel-Nr.	Material	RM
1		1	Rahmen silber 600, 400, 2a	8010148	DC01	9006
2		2	Montageplatte	8010007	ABS	7042
3		1	Gasrandscheib silber 600	8010146	DC01/D012	9006
4		1	Schiene Glas Nova pro 459 L	8010026	Stahl verzinkt	
5		1	Schiene Glas Nova pro 459 R	8010026	Stahl verzinkt	
6		1	Frontblech L	8010150	Stahl verzinkt	
7		1	Abdeckung L	8010161	PA 6	7042
8		1	Frontblech R	8010150	Stahl verzinkt	
9		1	Abdeckung R	8010161	PA 6	7042
10		4	Ersatzblech hochglau 10 L	8012320	PP + PA6 GF 30%	7047 + 7042
11		4	Möbelverschraub		Stahl verzinkt	
12		4	Müller		Stahl verzinkt	
13		4	Anreißerschraube	8010155	Zink-Durchzug	

Kundenzusatzung

Material: 13

Bestellnummer: 8012316

Benennung: Cox Base 360 S_600_4

Produktionsjahr: 2016

Produktionsort: Nordhorn

Produktionsnummer: 8012316