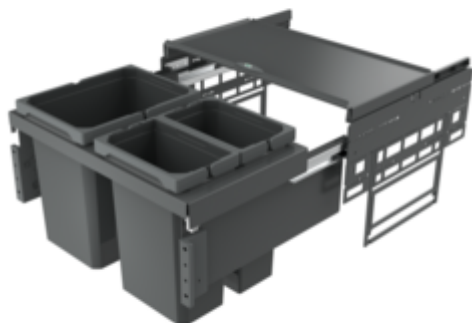


Cox® Base 360 K/600-3

Numéro de produit: 8013489

Configuration: sans couvercle bio, anthracite, H 360 mm



Options de configuration

8012489 | sans couvercle bio, gris clair, H 360 mm

8012509 | avec couvercle bio, gris clair, H 360 mm

8013489 | sans couvercle bio, anthracite, H 360 mm

8013509 | avec couvercle bio, anthracite, H 360 mm

- ✓ Système de tiroirs à casseroles
- ✓ extraction totale
- ✓ 30,5 l

Avec couvercle complet extractible.

— profondeur du rail de guidage 470 mm

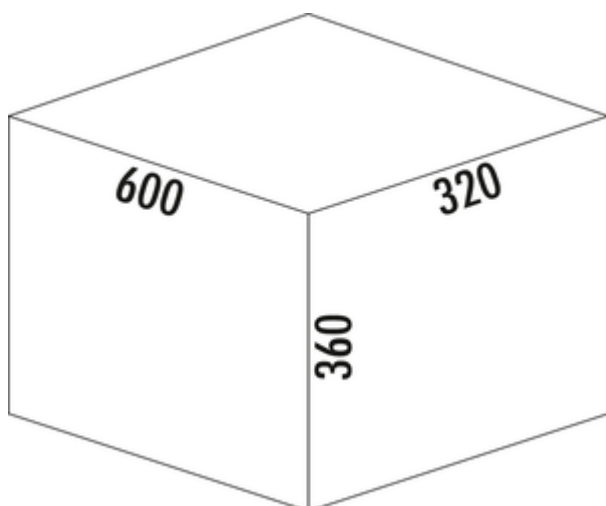
— capacité 30,5 (1 x 15,5/2 x 7,5) l

— technique: sortie totale

— montage: paroi de l'armoire et bandeau frontal

— avec entrée soft et amortissement

— profondeur d'encastrement 320 mm



[plus d'infos...](#)

Fiche technique

Type d'article	Système de collecte des déchets	Profondeur du rail de guidage	470 mm
Hauteur	360 mm	Volume total	30,5 l
Largeur	600 mm	Volume/contenu du récipient 1	15,5 l
Montage/fixation	sur la paroi du meuble bandeau de la façade	Volume/contenu du récipient 2	7,5 l
Matériau du récipient	plastique	Volume/contenu du récipient 3	7,5 l
Couvercle total extractible	Oui	Forme	angulaire
Type de couvercle(s)	Couvercle complet	Retrait immédiat	Oui
Nombre de récipients	2	Volume/contenu du récipient	15,5/7,5/7,5
Technique d'ouverture	extraction totale	Profondeur d'encastrement	320 mm
Type de construction Collecteur de déchets	Système de tiroirs à casseroles	Couvercle bio	Non
Largeur de l'armoire	600 mm	Mécanisme de fermeture	Avec amortisseur

Pièces détachées

8013495	Cox® bac modulaire, Seaux individuels, anthracite, 7,5 litres
8012495	Cox® bac modulaire, Seaux individuels, gris clair, 7,5 litres
8012334	Cox® bac modulaire, Seaux individuels, gris clair, 15,5 litres
8013334	Cox® bac modulaire, Seaux individuels, anthracite, 15,5 litres
8011178	Lot de filtres bio de remplacement, Accessoire, noir

Recommandations

8012309	Cox base seau individuel, Seaux individuels, gris clair
8013309	Cox base seau individuel, Seaux individuels, anthracite

Croquis coté (PDF)

Technical drawing showing the side view of a Naber oven door assembly. The drawing includes two views: a top-down view and a side view. Dimensions are provided: 562 mm for the top width, 464 mm for the side width, and 696 mm for the bottom width. The assembly is numbered 1 through 14. A parts list table is included below the drawing, detailing the components, their quantities, descriptions, and materials.

Pos.	Abbildung	Anz.	Benennung	Artikel-Nr.	Material	RAL
1		2	Montageplatte anfranzi	8013307	ABS	7012
2		1	Frontblech L	8010150	Stahl verzinkt	
3		1	Abdeckung L anfranzi	8013161	PA 6	7012
4		1	Frontblech R	8010150	Stahl verzinkt	
5		1	Abdeckung R anfranzi	8013161	PA 6	7012
6		4	Mischgylschraube		Stahl verzinkt	
7		4	Mutter		Stahl verzinkt	
8		4	Anreilungsschraube	8010155	Zink-Druckguss	
9		1	Schiene Glas Nova pro 450 L	8010026	Stahl verzinkt	
10		1	Schiene Glas Nova pro 450 R	8010026	Stahl verzinkt	
11		1	Ersatzleiste anfranzi 15 S/L	8013304	PP + PA6 GF 30%	7012
12		1	Geständblech anfranzi 600	8013346	DC01/DO12	7012
13		1	Rahmen anfranzi 600, 310, 230		DC01	7012
14		2	Ersatzleiste anfranzi 7 S/L	8013405	PP + PA6 GF 30%	7012

Kundenzzeichnung

MADE IN CHINA

Copyright © Naber GmbH, 2012. Alle Rechte vorbehalten. Nachdruck, Vervielfältigung und Verbreitung, auch auszugsweise, ist ohne schriftliche Genehmigung Naber GmbH.

Technische Zeichnung

Bestellnummer: 8013489

Produktbeschreibung: Cox Base 360 K_600-3

Hersteller: Naber

Produktionsort: Nordhorn