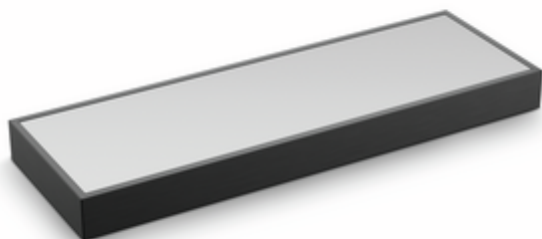


Lista 50 LED changement de couleurs

Numéro de produit: 7062343

Configuration: L 600 mm, 4,3 W, noir mat



Options de configuration

7062340 | L 450 mm, 3,1 W, couleur acier inox

7062341 | L 450 mm, 3,1 W, noir mat

7062342 | L 600 mm, 4,3 W, couleur acier

7062343 | L 600 mm, 4,3 W, noir mat

7062344 | L 900 mm, 6,6 W, couleur acier inox

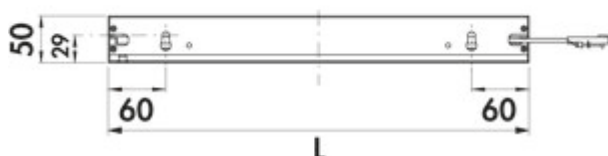
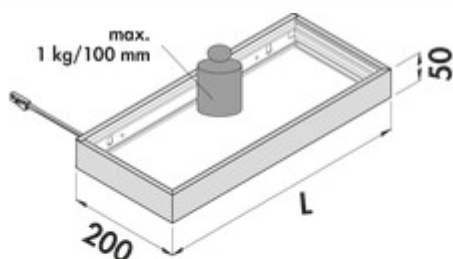
7062345 | L 900 mm, 6,6 W, noir mat

7062346 | L 1200 mm, 9 W, couleur acier inox

7062347 | L 1200 mm, 9 W, noir mat

- ✓ Tablette lumineuses
- ✓ 2700 K blanc chaud à 6500 K blanc froid
- ✓ angulaire

Tablette lumineuse. Boîtier en aluminium, verre de sécurité mat, avec éclairage LED, éclairage régulier sur toute la largeur vers le haut et le bas, fixation suspendue jusqu'à une profondeur de tablette de 200 mm, vis à sur l'arrière, monter de façon invisible. Convertisseur non intégré à la tablette lumineuse.



Tablette lumineuse

- 12 V, IP20
- réglage de la couleur de la lumière en continu de 2700 K blanc chaud à 6500 K blanc froid
- max. 64 lumens/watts pour 6500 K blanc froid
- 2000 mm d'alimentation avec mini système enfichable
- sortie de câble sur l'arrière du luminaire à gauche
- capacité de charge* env. 1 kg/100 mm
- réglage de l'inclinaison inclus
- compatible avec LIC/MEC système LED

Ce produit contient une source lumineuse de classe d'efficacité énergétique G.

*La capacité de charge dépend de la consistance des murs, il faut utiliser des matériaux de fixation adaptés pour le type de mur respectif.

Plus d'informations sur le système LED/MEC LIC



[plus d'infos...](#)

Fiche technique

Type d'article	Tablette lumineuses	Efficacité lumineuse	max. 64 lumens/watt pour 6500 K blanc froid
Largeur	600 mm	Transformateur / convertisseur nécessaire	Oui, doit être commandé séparément
Montage/fixation	Montage mural À visser Fixation par vis	Raccordement	D'un côté
Remarque	* La capacité de charge dépend de la consistance des murs, il faut utiliser des matériaux de fixation adaptés pour le type de mur respectif (non compris dans l'étendue de livraison).	Matériau du boîtier	aluminium
Surface/revêtement	mat	Couleur du boîtier	noir mat
Classe d'efficacité énergétique	G	Couleur de la couverture	transparent
Indice de protection	IP20	Champ lumineux homogène sans points LED visibles	Oui
Classe de protection	III	Sources lumineuses incluses	Oui
Forme	angulaire	Compatible avec le système LIC	Oui
Capacité de charge	d'env. 1,0 kg/100 mm	Longueur du câble d'alimentation (primaire)	2.000 mm
Type de lampe	LED	Système de connexion	avec mini système enfichable
Température de couleur	2700 K blanc chaud à 6500 K blanc froid	Type de luminaire	Tablette lumineuses
Température de couleur réglable	en continu	Puissance de l'ampoule	4,3 watts
Ampoule remplaçable	Non		

Accessoires

7061285	Télécommande 1 canal/changement de couleur, blanc
7061286	Convertisseur de fonction FW, module 2 (radio), 15 W, quadruple répartiteur
7061271	Convertisseur de fonction FW, module 2 (radio), 30 W, sextuple répartiteur
7061273	Convertisseur de fonction FW, module 2 (radio), 60 W, sextuple répartiteur
7061287	Convertisseur de fonction FW, module 3 (Bluetooth + radio), 15 W, quadruple répartiteur
7061281	Convertisseur de fonction FW, module 3 (Bluetooth + radio), 30 W, sextuple répartiteur
7061283	Convertisseur de fonction FW, module 3 (Bluetooth + radio), 60 W, sextuple répartiteur
7061403	MEC Driver LED convertisseur, 60/72 W, 12/24 V
7061426	MEC Driver LED Module 1 canal radio/ZigBee, Accessoire, 12 V
7061428	MEC Driver LED Module 4 canaux radio/ZigBee, Accessoire, 12 V
7061431	MEC Driver LED Télécommande 1+4 canaux ZigBee, blanc