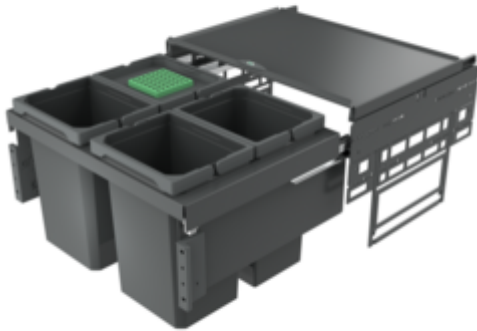


## Cox<sup>®</sup> Base 360 S/600-4

Produktnummer: 8013317

Konfiguration: mit Biodeckel, anthrazit, H 360 mm



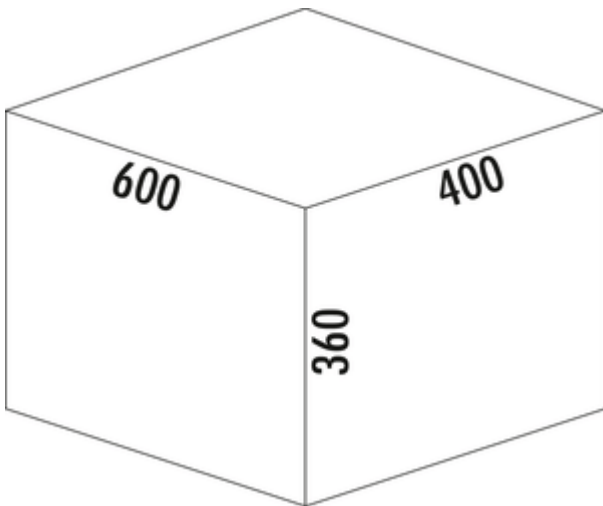
### Konfigurationsoptionen

- 8012316 | ohne Biodeckel, hellgrau, H 360 mm
- 8012317 | mit Biodeckel, hellgrau, H 360 mm
- 8013316 | ohne Biodeckel, anthrazit, H 360 mm
- 8013317 | mit Biodeckel, anthrazit, H 360 mm

- ✓ Frontauszugssystem
- ✓ Vollauszug
- ✓ 40 l

Mit herausziehbarem Gesamtdeckel.

- Führungsschientiefe 470 mm
- Abfallvolumen 40 (4 x 10) l
- Technik: Vollauszug
- Montage: Schrankwand und Frontblende
- für 16/19 mm Seitenwände
- mit Softeinzug und Dämpfung



[weitere Infos...](#)

### Technische Daten

Artikeltyp	Abfallsammelsystem	Gesamtvolumen	40 l
Höhe	360 mm	Volumen/Inhalt Behälter 1	10 l
Breite	600 mm	Volumen/Inhalt Behälter 2	10 l
Schrankbreite	600 mm	Volumen/Inhalt Behälter 3	10 l
Montage/Befestigung	Schrankwand Frontblende	Volumen/Inhalt Behälter 4	10 l
Material Behälter	Kunststoff	Form	eckig
Farbe Behälterdeckel	anthrazit/grün	Einbauhöhe	360 mm
herausziehbarer Gesamtdeckel	Ja	Softeinzug	Ja
Deckel	Ja	Volumen/Inhalt Behälter	10/10/10/10
Deckelart	Gesamtdeckel	Biodeckel Eimergrößen	10 l
Anzahl Behälter	4	Einbautiefe	400 mm
Öffnungstechnik	Vollauszug	Biodeckel	Ja
Bauart Abfallsammler	Frontauszugssystem	Schließmechanismus	Mit Dämpfer
Führungsschientiefe	470 mm		

**Zubehör**

8011312	Biodeckel, Deckel, hellgrau, für 4/ 6/ 7/ 10/ 12,5 Liter
8012368	Cox Cick-E® 600, Zubehör, B 600 mm, dunkelgrau/chrom matt
8011178	Biofilter Nachrüstsatz, Zubehör, schwarz
8013312	Biodeckel, Deckel, anthrazit, für 4/ 6/ 7/ 10/ 12,5 Liter

**Ersatzteile**

8012320	Cox® Systembehälter, Einzeleimer, hellgrau, 10 Liter
8010146	Gesamtdeckel, Zubehör, silber
8013320	Cox® Systembehälter, Einzeleimer, anthrazit, 10 Liter
8013146	Gesamtdeckel, Zubehör, anthrazit

**Empfehlungen**

8012309	Cox® Base Einzeleimer, Einzeleimer, hellgrau
8013309	Cox® Base Einzeleimer, Einzeleimer, anthrazit

Maßskizze (PDF)

The drawing shows a three-compartment trash bin with dimensions 562 mm (width) and 464 mm (depth). A detailed view of the bin is shown with numbered callouts 1 through 14. A table below lists the parts and their specifications.

Pos.	Abbildung	Menge	Bezeichnung	Artikel-Nr.	Material	RAL
1		1	Reifen anthrazit 600_400_2A	8013146	DCOF	7012
2		2	Motor/pushkin anthrazit	8013007	ABS	7012
3		1	Gesamtdose anthrazit 600	8013146	DCOF/DO12	7012
4		1	Schraube Grass Nova pro 450 L	8010026	Stahl verzinkt	
5		1	Schraube Grass Nova pro 450 R	8010026	Stahl verzinkt	
6		1	Frontpanel L	8010150	Stahl verzinkt	7012
7		1	Abdeckung L armatur	8013161	PA 6	
8		1	Frontpanel R	8010150	Stahl verzinkt	7012
9		1	Abdeckung R armatur	8013161	PA 6	
10		4	Ersatzreiser anthrazit 10 L	8013320	PP + PV6 GF 30%	7012
11		4	Müllgefäßstrahler		Stahl verzinkt	
12		4	Muller		Stahl verzinkt	
13		4	Anwendungsschraube	8010155	Zink-Dünnschraub	
14		4	Bottomplate anthrazit für 4, 6, 7, 10, 12, 15 L	8013312	PP	7012

**Customer drawing:** Kundenzzeichnung

**Material:** Material

**Dimensions:** 562 mm (width), 464 mm (depth), 369 mm (depth of compartment)

**Manufacturer:** Naber

**Product Name:** Cox Base 360 S\_600-4 Bio

**Article Number:** 8013317